



ООО «ПРОЕКТ-СИТИ»

Заказчик: ООО «Лямбирские тепло-водо сети»

Место строительства: с. Лямбировь

**ДОКУМЕНТАЦИЯ ПО ПЛАНИРОВКЕ И МЕЖЕВАНИЮ
ТЕРРИТОРИИ, по объекту:
«Наружные сети теплоснабжения в с. Лямбировь,
Лямбирского района, РМ»**

12/2016

2016



ООО «ПРОЕКТ-СИТИ»

Заказчик: «Лямбирские тепло-водо сети»

Место строительства: с. Лямбиль

**ДОКУМЕНТАЦИЯ ПО ПЛАНИРОВКЕ И МЕЖЕВАНИЮ
ТЕРРИТОРИИ, по объекту:
«Наружные сети теплоснабжения в с. Лямбиль,
Лямбирского района, РМ»**

12/2016

Директор:

Главный инженер:



В.И. Казаков

П.А. Каханов

2016

Согласовано				оказывают влияние на безопасность объектов капитального строительства СРО-П-014-05082009-13-0029, №004041, серия АА выданное на основании решения Президиума СРО НП «Межрегиональное объединение проектных организаций» от 06.05.2014 г., Протокол №19.									
	Взам. инв. №												
	Подп. и дата												
Инв. № подл.							12/2016						
	Изм.	Кол.	Лист	№ док.	Подп.	Дата							
	Разработал	Карпов					Пояснительная записка				Стадия	Лист	Листов
											П	2	
											ООО «Проект-Сити»		
	Н. контролер	Шеломовская											
ГИП	Каханов												

ОГЛАВЛЕНИЕ

ТЕКСТОВАЯ ЧАСТЬ

РАЗДЕЛ 1. ПОЛОЖЕНИЯ О РАЗМЕЩЕНИИ ОБЪЕКТОВ КАПИТАЛЬНОГО СТРОИТЕЛЬСТВА И ХАРАКТЕРИСТИКАХ ПЛАНИРУЕМОГО РАЗВИТИЯ ТЕРРИТОРИИ	6
1.1. Обоснование для разработки проекта	6
1.2. Краткая характеристика территории в границах проекта планировки, зоны с особыми условиями использования	9
1.3. Красные линии и линии регулирования застройки	10
1.4. Планируемые к размещению объекты капитального строительства, линейные объекты	11
1.5. Характеристики развития систем инженерно-технического обеспечения территории	12
1.6. Характеристики развития системы транспортного обслуживания территории	12
1.7. Характеристика развития систем социального обслуживания	13
РАЗДЕЛ 2. ОБОСНОВАНИЕ ПРОЕКТА ПЛАНИРОВКИ ТЕРРИТОРИИ	14
2.1. Параметры планируемого строительства линейного объекта	14
2.2. Зоны с особыми условиями использования территории, планировочные ограничения	15
2.3. Вертикальная планировка и инженерная подготовка территории	16
2.4. Меры по защите территории от чрезвычайных ситуаций природного и техногенного характера	16
2.5. Мероприятия по охране окружающей среды	17
РАЗДЕЛ 3. ИНЫЕ ВОПРОСЫ ПЛАНИРОВКИ ТЕРРИТОРИИ	19
3.1. Основные технико-экономические показатели проекта планировки	19
РАЗДЕЛ 4. ПРОЕКТ МЕЖЕВАНИЯ ТЕРРИТОРИИ	20
4.1. Общие сведения	20
4.2. Анализ существующего положения	21
4.3. Проектное предложение по использованию территории	22
4.4. Техничко-экономические показатели проекта межевания территории	24

ГРАФИЧЕСКАЯ ЧАСТЬ

Схема расположения проектируемой территории в системе планировочной организации города (по материалам генерального плана Лямбирского сельского поселения, Лямбирского муниципального района РМ, 2012г)	ПП-1
Схема использования территории в период подготовки проекта планировки территории. Схема границ зон с особыми условиями использования территории	ПП-2
Чертеж планировки территории. Чертеж границ зон планируемого размещения линейного объекта	ПП-3

Взам. инв. №	Подп. и дата	Инв. №	ГРАФИЧЕСКАЯ ЧАСТЬ						Лист	
			Схема расположения проектируемой территории в системе планировочной организации города (по материалам генерального плана Лямбирского сельского поселения, Лямбирского муниципального района РМ, 2012г)							
			Схема использования территории в период подготовки проекта планировки территории. Схема границ зон с особыми условиями использования территории							
			Чертеж планировки территории. Чертеж границ зон планируемого размещения линейного объекта							
									12/2016	
Изм.	Кол.уч	Лист	№ док.	Подпись	Дата					
										3

Чертеж межевания территории. План фактического использования территории

ПМ-1

Чертеж межевания территории. Чертеж границ земельных участков, предназначенных для размещения линейного объекта.

ПМ-2

ПРИЛОЖЕНИЯ

Приложение 1. Характеристика земельных участков под временное занятие полосой отвода проектируемой тепловой сети

Приложение 2. Характеристика земельных участков, отведенных в постоянное пользование для эксплуатации проектируемой тепловой сети

Приложение 3. Каталог координат формируемых земельных участков и границы проектируемой территории

Приложение 4. Сведения из государственного кадастра недвижимости о земельных участках, расположенных в границах разработки проекта планировки территории

Инв. №	Подп. и дата	Взам. инв. №							Лист
Изм.	Кол.уч	Лист	№ док.	Подпись	Дата	12/2016			4

ОБЩАЯ ЧАСТЬ

Состав авторского коллектива и ответственных разработчиков проекта

Главный инженер	П.А. Каханов
Инженер	Р.С. Карпов
Инженер	А.А. Чендырев

Состав документации по планировке территории

РАЗДЕЛ 1. Положения о размещении объектов капитального строительства и характеристиках планируемого развития территории

1. Текстовые материалы - положения о размещении объектов капитального строительства
2. Графические материалы:

№ п/п	Наименование	Лист	Масштаб
1.	Чертеж планировки территории. Чертеж границ зон планируемого размещения линейного объекта	ПП - 3	1: 1000

РАЗДЕЛ 2. Обоснование проекта планировки территории

1. Текстовые материалы
2. Графические материалы:

№№ п/п	Наименование	Лист	Масштаб
1.	Схема расположения проектируемой территории в системе планировочной организации города (по материалам генерального плана г.о. Саранск)	ПП - 1	
2.	Схема использования территории в период подготовки проекта планировки территории. Схема границ зон с особыми условиями использования территории	ПП - 2	1: 1000

В связи со спецификой проектируемой территории в составе проекта планировки территории не разрабатывались следующие чертежи:

- схема организации улично-дорожной сети, схема движения транспорта на соответствующей территории;
- схема границ территорий объектов культурного наследия;

						12/2016
Изм.	Кол.уч	Лист	№ док.	Подпись	Дата	

- схема вертикальной планировки и инженерной подготовки территории.

РАЗДЕЛ 3. Проект межевания территории

1. Текстовые материалы

2. Графические материалы:

№№ п/п	Наименование	Лист	Масштаб
1	2	3	4
1.	Чертеж межевания территории. План фактического использования территории	ПМ- 1	1: 1000
2.	Чертеж межевания территории. Чертеж границ земельных участков, предназначенных для размещения линейного объекта	ПМ-2	1: 1000

В связи со спецификой проектируемой территории в составе проекта межевания территории не разрабатывались следующие чертежи:

- чертеж границ формируемых земельных участков, планируемых для предоставления физическим и юридическим лицам для строительства;
- чертеж границ территорий объектов культурного наследия;

Инв. №	Подп. и дата	Взам. инв. №							Лист
Изм.	Кол.уч	Лист	№ док.	Подпись	Дата	12/2016			6

- Приказ министерства архитектуры, строительства и ЖКХ №197 от 17 августа 1992г. о типовых правилах охраны коммунальных тепловых сетей.

Исходные данные для проектирования включают в себя:

- сведения из информационной системы обеспечения градостроительной деятельности;
- сведения об изученности объектов территориального планирования (охват их территории материалами изысканий различного масштаба и направленности, наличие архивных, исторических источников и т.д.), перечень ранее выполненных научно-исследовательских работ, градостроительной и проектной документации, прочих работ, учет которых обязателен при подготовке документации по планировке территории в рамках выполнения работ;
- сведения о социальной, транспортной, производственной и инженерной инфраструктурах, строительной базе;
- материалы топографо-геодезической подосновы соответствующих масштабов, картографические и справочные материалы, материалы инженерно-геологических изысканий и исследований;
- материалы социально-экономических прогнозов развития территории, сведения об имеющихся целевых программах и программах социально-экономического развития;
- сведения о современном использовании и состоянии территории, ее кадастровой и экономической оценке (в виде схем землепользования и табличного материала);
- данные обследований и прогнозов санитарно-гигиенического состояния и экологической ситуации;
- историко-архитектурные планы, проекты зон охраны памятников истории и культуры;
- материалы опорных и адресных планов, регистрационных планов подземных коммуникаций и атласов геологических выработок;
- материалы государственного кадастра недвижимости;
- материалы схем генерального плана;

Инв. №	Подп. и дата	Взам. инв. №							Лист
Изм.	Кол.уч	Лист	№ док.	Подпись	Дата	12/2016			8

- материалы правил землепользования и застройки;
- инвентаризационные данные по землепользованию, жилищному фонду, предприятиям и учреждениям обслуживания, другим объектам недвижимости;
- данные об улично-дорожной сети, гаражах и стоянках индивидуального автотранспорта, организации дорожного движения;
- иную документацию, необходимую для разработки проекта планировки и проекта межевания территории.

Основанием для разработки проекта планировки являются:

- договор подряда № 12/2016 от 05.07.2016 г;
- топографическая съемка территории в масштабе 1:500, выполненная специалистами ООО «РУБИН» в 2016 году;
- проектная документация по объекту: «Наружные сети теплоснабжения в с. Лямбиль, Лямбирского района, РМ.
- сведения из государственного кадастра недвижимости о земельных участках, расположенных в границах разработки проекта планировки территории.

1.2. Краткая характеристика территории в границах проекта планировки, зоны с особыми условиями использования

Проектируемая территория, предназначенная для размещения линейного объекта: «Наружные сети теплоснабжения в с. Лямбиль, Лямбирского района, РМ» расположена в южной части с. Лямбиль, Республики Мордовия.

Проектируемый линейный объект запроектирован от существующей котельной. Вся трасса проходит по застроенной территории вдоль жилых домов, пересекая автодорогу по ул. Гражданская. Категория земель – земли населенных пунктов.

В границы, рассматриваемые проектом планировки, входит территория в пределах полосы отвода проектируемой тепловой сети. Протяженность проектируемых тепловых сетей – 1,016 км.

Площадь территории в границах проекта планировки составляет 1,7171 га.

На проектируемой территории объекты культурного наследия отсутствуют.

Инв. №	Подп. и дата	Взам. инв. №	<p>ной. Вся трасса проходит по застроенной территории вдоль жилых домов, пересекающая автодорогу по ул. Гражданская. Категория земель – земли населенных пунктов.</p> <p>В границы, рассматриваемые проектом планировки, входит территория в пределах полосы отвода проектируемой тепловой сети. Протяженность проектируемых тепловых сетей – 1,016 км.</p> <p>Площадь территории в границах проекта планировки составляет 1,7171 га.</p> <p>На проектируемой территории объекты культурного наследия отсутствуют.</p>							
									12/2016	Лист
			Изм.	Кол.уч	Лист	№ док.	Подпись	Дата		9

В границах проектируемой территории в качестве зон с особыми условиями использования выделены охранные зоны существующих инженерных коммуникаций, границы которых показаны на чертеже ПП-2 «Схема использования территории в период подготовки проекта планировки территории. Схема границ зон с особыми условиями использования территории».

Расчет ширины охранных зон инженерных коммуникаций производился в соответствии с:

- СП 42.13330.2011. Свод правил. Градостроительство. Планировка и застройка городских и сельских поселений. Актуализированная редакция СНиП 2.07.01-89*.

- Приказ №197 от 17 августа 1992г. о типовых правилах охраны коммунальных тепловых сетей

В границы разработки ППТ попадают земельные участки, зарегистрированные в государственном кадастре недвижимости. Характеристика земельных участков зарегистрированных в государственном кадастре недвижимости приведена в приложении 4.

Район строительства относится ко II В климатическому подрайону II климатического района.

Расчетная зимняя температура наружного воздуха (средняя наиболее холодной пятидневки обеспеченностью 0,92) минус 30 °С.

Расчетное значение веса снегового покрова - 180 кг/м².

Нормативное значение ветрового давления - 30 кгс/м².

Нормативная глубина промерзания грунтов - 1,5 м.

Зона влажности – сухая.

Грунты – суглинки.

В геоморфологическом отношении проектируемая территория располагается на северо-западном склоне Приволжской возвышенности. Рельеф данной местности представляет собой вторичную моренную равнину с четко выраженными эрозийными формами (балки, лощины, ложбины, овраги)

Инв. №	Подп. и дата	Взам. инв. №							Лист	
Изм.	Кол.уч	Лист	№ док.	Подпись	Дата	12/2016				10

В геолого-литологическом отношении участок сложен современными элювиальными (почвенно-растительный слой), аллювиальными (пески разномерные с прослоями супесей, суглинков и глин), меловыми (глина полутвердая, песок пылеватый) и юрскими (глина полутвердая, песок пылеватый) отложениями. Проектируемая территория подвержена воздействию опасных геологических процессов, среди которых наибольшее распространение имеют овражно-балочная эрозия, оползнеобразование.

1.3. Красные линии и линии регулирования застройки

В связи со спецификой проектируемого линейного объекта и территории в границах проекта планировки, описанной в разделах 1.2 «Краткая характеристика территории в границах проекта планировки...» и 1.4 «Планируемые к размещению объекты капитального строительства» настоящих положений, установление красных линий настоящим проектом планировки территории не планируется.

1.4. Планируемые к размещению объекты капитального строительства, линейные объекты

На проектируемой территории планируется размещение объекта капитального строительства: линейного объекта «Наружные сети теплоснабжения в с. Лямбиров, Лямбирского района, РМ» отсутствуют объекты капитального строительства регионального и местного значения.

Проектируемый линейный объект предусматривает обеспечение теплоснабжением жилых домов в с.Лямбиров.

Проектируемые теплосети согласно ПБ 10-573-03 «Правила устройства и безопасности эксплуатации трубопроводов пара и горячей воды» относятся к IV категории.

Источник теплоснабжения – существующая котельная.

Теплоноситель – вода с регулированием по температурному графику 95 – 70°C.

Инв. №	Взам. инв. №					Лист
	Подп. и дата					
	12/2016					
Изм.	Кол.уч	Лист	№ док.	Подпись	Дата	11

Проектируемые теплосети согласно ПБ 10-573-03 «Правила устройства и безопасности эксплуатации трубопроводов пара и горячей воды» относится к IV категории.
Источник теплоснабжения – существующая котельная.
Теплоноситель – вода с регулированием по температурному графику 95 – 70°С.

Система теплоснабжения – закрытая 2-х трубная.

Трубопроводы теплосети – из стальных труб по ГОСТ 10705-91 в пенополимерминеральной (ППМ) изоляции.

Прокладка труб предусмотрена в надземном исполнении на низких опорах. В местах проезжей части высота опор должна составлять не менее 5 м.

Опоры высотой 0,6 м; 1,0 м; 2,2 м; 2,5 м; 3,5 м; 5,0 м под надземные трубопроводы теплотрассы выполняются из стальных электросварных прямошовных труб по ГОСТ 10704-91. В местах проезда автотранспорта, где высота опор 5,0 м, трубопроводы теплотрассы прокладываются по проектируемым балкам из швеллеров.

Водовыпуск из теплотрассы осуществляется в нижней точке теплосети в проектируемый водоприемный колодец, с последующим удалением передвижными насосами тепловых сетей. В верхней точке теплосети устанавливаются воздушники.

Расчетный срок службы трубопроводов 30 лет.

1.5. Характеристики развития систем инженерно-технического обеспечения территории

Инженерно-техническое обеспечение проектируемой и прилегающих территорий обеспечивается существующими инженерными сетями.

Проектируемый линейный объект по всей трассе прохождения пересекает ряд инженерных коммуникаций. Существующие и перспективные инженерные сети и сооружения, их охранные зоны приведены на чертеже ПП-2.

1.6. Характеристики развития системы транспортного обслуживания территории

Проектом не предусмотрено развитие транспортной инфраструктуры, т.к. при строительстве теплотрассы будет использована система подъезда к площадкам строительства по существующим автодорогам и улично-дорожной сети. При определении положения проектируемой тепловой сети, настоящим проектом учтены

Инв. №	Подп. и дата	Взам. инв. №							Лист	
Изм.	Кол.уч	Лист	№ док.	Подпись	Дата	12/2016				12

материалы Генерального плана в части положения проектируемых инженерно-транспортных сетей, которые в свою очередь определяют положение красных линий, обозначают существующие, планируемые границы территорий общего пользования, границы земельных участков, на которых расположены линии электропередач, линии связи (в том числе линейно-кабельные сооружения), трубопроводы, автомобильные дороги, и другие подобные сооружения.

1.7. Характеристика развития систем социального обслуживания

В связи со спецификой территории в границах проекта планировки, описанной в разделах 1.2 «Краткая характеристика территории в границах проекта планировки...» и 1.4 «Планируемые к размещению объекты капитального строительства» настоящих положений, строительство объектов для развития систем социального обслуживания настоящим проектом планировки территории не планируется.

Инв. №	Подп. и дата					Взам. инв. №				
Изм.	Кол.уч	Лист	№ док.	Подпись	Дата					Лист
						12/2016				13

РАЗДЕЛ 2. ОБОСНОВАНИЕ ПРОЕКТА ПЛАНИРОВКИ ТЕРРИТОРИИ

2.1. Параметры планируемого строительства линейного объекта

Обоснование параметров линейного объекта

Проектируемый линейный объект ««Наружные сети теплоснабжения в с. Лямбиль, Лямбирского района, РМ»». Общая протяженность проектируемой тепловой сети составляет 1.016 км.

Земельные участки, предоставляемые для размещения проектируемой тепловой сети, выделяются из состава земель населённого пункта в краткосрочное пользование на период строительства и представляют собой территорию вдоль запроектированной трассы, необходимую для выполнения комплекса подготовительных, земляных и строительно-монтажных работ, ограниченные условными линиями, проведенными параллельно оси проектируемой тепловой сети.

Использование земельных участков над проложенными сетями теплоснабжения по назначению должно осуществляться землепользователями этих участков при обеспечении сохранности этих сетей.

Ширина и протяженность полосы отвода определяется в зависимости от назначения и категории земель вдоль трасс сетей теплоснабжения, материала сети, способов их соединения и укладки, от физико-механических свойств грунтов и глубины заложения трубопровода, от способа и схемы обратной засыпки проложенных сетей.

На основании расчетов ширина полосы отвода земель под строительство проектируемой тепловой сети составляет:

- во временное пользование на период строительства тепловой сети – 20 м;
- в постоянное пользование теплотрассы – 2 м.

Охранные зоны тепловых сетей устанавливаются вдоль трасс прокладки тепловых сетей в виде земельных участков шириной, определяемой углом естественного откоса грунта, но не менее 3 метров в каждую сторону, считая от края строи-

Инв. №	Подп. и дата	Взам. инв. №							Лист	
Изм.	Кол.уч	Лист	№ док.	Подпись	Дата	12/2016				14

тельных конструкций тепловых сетей или от наружной поверхности изолированного теплопровода бесканальной прокладки (Приказа Министерства архитектуры, строительства и ЖКХ от 17 августа 1992 г. № 197 «О типовых правилах охраны коммунальных тепловых сетей», п.4). В связи с чем, ширина охранной зоны тепло-трассы принята 6 м.

Каталог координат формируемых земельных участков и границы проектируемой территории приведены в приложении 3.

Обоснование размещения линейного объекта на проектируемой территории

Трасса прокладки проектируемой тепловой сети выбрана с учетом сложившихся планировочных особенностей территории. Трасса прокладки согласована с ООО «Лямбирские тепло-водо сети»

Планировочные ограничения позволяют определить территории, в границах которых устанавливаются ограничения на осуществление градостроительной деятельности.

2.2. Зоны с особыми условиями использования территории, планировочные ограничения

В границах проектируемой территории отсутствуют зоны залегания полезных ископаемых, объекты культурного наследия - памятники истории и культуры.

Проектом планировки в качестве зон с особыми условиями использования определены охранные зоны инженерных коммуникаций. Размеры и режим охранных зон существующих инженерных сетей устанавливаются соответствующими ведомственными нормативными документами.

2.3. Вертикальная планировка и инженерная подготовка территории

В связи со спецификой территории в границах проекта планировки, описанной в разделах 1.2 «Краткая характеристика территории в границах проекта планировки...» и 1.4 «Планируемые к размещению объекты капитального строитель-

Инв. №	Подп. и дата	Взам. инв. №							Лист
Изм.	Кол.уч	Лист	№ док.	Подпись	Дата	12/2016			15

ства», раздел вертикальная планировка и инженерная подготовка не разрабатывается.

2.4. Меры по защите территории от чрезвычайных ситуаций природного и техногенного характера

На проектируемой территории объектов гражданской обороны нет, а также размещение новых объектов не планируется. В непосредственной близости от проектируемого линейного объекта пожароопасных зданий и сооружений нет.

Основные факторы риска возникновения чрезвычайных ситуаций природного и техногенного характера определены на основе имеющейся архивной информации ГУ МЧС России по РМ. По показателям риска природных чрезвычайных ситуаций для территории прохождения линейного объекта установлены виды природных явлений: смерчи, ураганы, бури, град, цунами, пожары природные, наводнения и подтопления.

Постоянного обслуживающего персонала на проектируемом объекте не предусматривается, следовательно, система управления и оповещения ГО проектируемого объекта, в основе которых лежат средства связи, в соответствии с Постановлением Правительства РФ от 02.03.93 г. № 178, не создается.

Оповещение бригад, осуществляющих периодический осмотр и обслуживание объекта, по сигналам ГО и управление ими по выполнению мероприятий ГО, осуществляется диспетчерской службой эксплуатирующей организации по имеющимся средствам мобильной связи.

Возможными источниками чрезвычайных ситуаций техногенного и природного характера на проектируемом линейном объекте могут являться:

- некачественное строительство;
- обрушение и повреждение сооружений и установок;
- механические повреждения;
- нарушение норм технологического режима;

Инв. №	Подп. и дата	Взам. инв. №							Лист
Изм.	Кол.уч	Лист	№ док.	Подпись	Дата	12/2016			16

- отклонения климатических условий от ординарных (сильные морозы, паводки, ураганные ветры, смерчи и пр.), которые могут стать причиной аварии на проектируемой теплотрассе.

Исходя из назначения проектируемой территории и требований ГУМ РФ по делам ГО и ЧС дополнительных инженерно-технических мероприятий ГО на планируемой территории не предусматривается.

Пожарная безопасность проектируемой территории обеспечивается соблюдением правил противопожарной безопасности при проектировании и эксплуатации объекта.

2.5. Мероприятия по охране окружающей среды

Задачей раздела «Мероприятия по охране окружающей среды» является комплексная оценка состояния окружающей среды и воздействия на нее проектируемого линейного объекта.

Раздел «Мероприятия по охране окружающей среды» в составе проекта планировки территории предусматривает основные природоохранные мероприятия в период строительства и в период эксплуатации. Данный раздел в полном объеме должен быть приведен на следующей стадии проектирования в составе рабочего проекта линейного объекта.

Природоохранные мероприятия в период строительства

Проектом предлагаются следующие природоохранные мероприятия, направленные на защиту атмосферного воздуха в зоне производства работ:

- осуществлять периодический контроль за содержанием загрязняющих веществ в выхлопных газах;
- для удержания значений выбросов загрязняющих веществ от автотранспорта в расчетных пределах, необходимо обеспечить контроль топливной системы механизмов, а также системы регулировки подачи топлива, обеспечивающих полное его сгорание;
- допускать к эксплуатации машины и механизмы в исправном состоянии,
- особенно тщательно следить за состоянием технических средств, способных вызывать загорание естественной растительности;

Инв. №	Подп. и дата	Взам. инв. №							Лист	
Изм.	Кол.уч	Лист	№ док.	Подпись	Дата	12/2016				17

- запрещение сжигания отходов строительства и мусора.

Природоохранные мероприятия в период эксплуатации

Проектом предусмотрены следующие мероприятия по снижению возможного негативного воздействия на окружающую среду:

- используемое при строительстве оборудование и материалы сертифицированы и имеют разрешение Ростехнадзора на применение;
- обязательный контроль над качеством выполнения строительно-монтажных работ;
- отключение теплопроводов в аварийных ситуациях при помощи отключающих устройств;
- ремонт тепловых сетей производится только после отключения подачи теплоносителя.

В целом, строительство проектируемой тепловой сети, с учетом принятых проектных решений, сохраняет сложившийся режим воздействия и обеспечивает требуемую действующими нормативными документами экологическую безопасность.

Инв. №	Подп. и дата	Взам. инв. №							12/2016	Лист
										18
			Изм.	Кол.уч	Лист	№ док.	Подпись	Дата		

РАЗДЕЛ 3. ИНЫЕ ВОПРОСЫ ПЛАНИРОВКИ ТЕРРИТОРИИ

3.1. Основные технико-экономические показатели проекта планировки

N п/п	Наименование показателя	Единица измерения	Проектное предложение
1	Инженерная инфраструктура		
1.1	Протяженность линейного объекта, всего	км	1,016
	в том числе:		
	по застроенной территории	км	1,016
	по незастроенной территории	км	-
1.2	Ширина полосы отвода земель под строительство тепловой сети, всего	м	20
	в том числе:		
	во временное пользование на период строительства	м	6
	в постоянное пользование	м	2
1.3	Ширина охранной зоны тепловых сетей	м	6

Взам. инв. №	
Подп. и дата	
Инв. №	

Изм.	Кол.уч	Лист	№ док.	Подпись	Дата	

12/2016

Лист

19

РАЗДЕЛ 4. ПРОЕКТ МЕЖЕВАНИЯ ТЕРРИТОРИИ

4.1. Общие сведения

Проект межевания территории линейного объекта выполнен в целях установления границ земельных участков существующих зданий, сооружений, в том числе линейных объектов, земельных участков общего пользования, земельных участков, которые могут быть сформированы на неиспользуемых территориях из состава неразделенных городских земель, с указанием установленных ограничений и обременении использования всех перечисленных видов участков, а также в целях обоснования необходимых условий предоставления земельных участков, в том числе установления зон действия публичных сервитутов, иных обременений, установления условий неделимости земельного участка.

Проект межевания территории линейного объекта разработан согласно требованиям законодательных актов и рекомендаций следующих нормативных документов:

- Градостроительного кодекса РФ от 29.12.2004 г. № 190-ФЗ;
- Земельного кодекса РФ от 25.10.2001 г. № 136-ФЗ;
- СНиП 11-04-2003 «Инструкция о порядке разработки, согласования, экспертизы и утверждения градостроительной документации»;
- СП 42.13330.2011. Свод правил. Градостроительство. Планировка и застройка городских и сельских поселений. Актуализированная редакция СНиП 2.07.01-89*;
- Генеральный план городского округа Саранск, Республики Мордовия;
- Правила землепользования и застройки городского округа Саранск, Республики Мордовия;
- Региональные нормативы градостроительного проектирования Республики Мордовия, 2008;
- Приказ министерства архитектуры, строительства и ЖКХ №197 от 17 августа 1992г. о типовых правилах охраны коммунальных тепловых сетей.

Инв. №	Подп. и дата	Взам. инв. №	Мордовия; - Региональные нормативы градостроительного проектирования Республики Мордовия, 2008; - Приказ министерства архитектуры, строительства и ЖКХ №197 от 17 августа 1992г. о типовых правилах охраны коммунальных тепловых сетей.					
			12/2016					
Изм.	Кол.уч	Лист	№ док.	Подпись	Дата	Лист		
						20		

4.2. Анализ существующего положения

Проектируемая территория, предназначенная для размещения линейного объекта: «Наружные сети теплоснабжения в с. Лямбировь, Лямбирского района, РМ»

В границы, рассматриваемые проектом планировки, входит территория в пределах полосы отвода проектируемого линейного объекта.

Протяженность проектируемой тепловой сети составляет 1,016 км.

Площадь территории в границах проекта планировки составляет 1,7171 га.

Территория межевания расположена на территории кадастровых кварталов: 13:15: 0111005.

В границы разработки проекта межевания попадают земельные участки, зарегистрированные в государственном кадастре недвижимости. Сведения о ранее образованных земельных участках отражены на чертеже проекта межевания территории (ПМ-1) и в выписках из ГКН в приложении 4.

В границах проектируемой территории отсутствуют зоны залегания полезных ископаемых, а также объекты культурного наследия - памятники истории и культуры. Проектом планировки на данной территории в качестве зон с особыми условиями использования определены охранные зоны инженерных коммуникаций.

4.3. Проектное предложение по использованию территории

Проект межевания выполнен в составе проекта планировки территории линейного объекта «Наружные сети теплоснабжения в с. Лямбировь, Лямбирского района, РМ»

Проектом межевания на проектируемой территории выделены границы земельных участков, предназначенных для размещения объектов капитального строительства местного значения.

Земельные участки, предназначенные для размещения объектов капитального строительства федерального и регионального значения в зоне разработки проекта межевания отсутствуют.

Инв. №	Подп. и дата	Взам. инв. №							Лист
Изм.	Кол.уч	Лист	№ док.	Подпись	Дата	12/2016			21

Формируемые земельные участки, планируемые для предоставления физическим и юридическим лицам для строительства, в зоне разработки проекта межевания отсутствуют.

В проекте межевания территории отображены границы существующих землепользований, определены площади и границы земельных участков для строительства проектируемой тепловой сети.

Кроме того, в проекте межевания выявлены обременения в границах ранее сформированных и зарегистрированных земельных участков и формируемых земельных участков. Общие данные по земельным участкам, в границах территории межевания отображены в составе графических материалов на чертеже проекта межевания территории.

Для строительства линейного объекта: «Наружные сети теплоснабжения в с. Лямбиль, Лямбирского района, РМ» проектом межевания предполагается выделение земельных участков **во временное пользование на период строительства линейного объекта** и **в постоянное пользование на период эксплуатации**.

Ширина и протяженность полосы отвода определяется в зависимости от назначения и категории земель вдоль трасс сетей теплоснабжения, материала сети, способов их соединения и укладки, от физико-механических свойств грунтов и глубины заложения трубопровода, от способа и схемы обратной засыпки проложенных сетей.

На основании расчетов ширина полосы отвода земель под строительство теплотрассы составляет:

- во временное пользование на период строительства теплотрассы – 20 м;
- в постоянное пользование теплотрассы – 2 м.

На период строительства земельные участки для размещения объектов коммунального обслуживания отводятся во временное пользование из земель не разграниченной государственной собственности и частей земельных участков, в отношении которых осуществлен государственный кадастровый учет. Характеристика земельных участков отведенных во временное пользование на период строи-

Инв. №	Подп. и дата	Взам. инв. №							Лист
Изм.	Кол.уч	Лист	№ док.	Подпись	Дата	12/2016			22

тельства приведена в приложении 1, на данные участки предполагается наложение публичного сервитута.

Характеристика земельных участков отведенных в постоянное пользование на период эксплуатации приведена в приложении 2.

Кроме того, в соответствии с Приказом Министерства архитектуры, строительства и ЖКХ от 17 августа 1992 г. № 197 «О типовых правилах охраны коммунальных тепловых сетей» п.4, для теплотрассы установлена охранный зона, шириной 6 м.

Охранный зона теплотрассы подлежит кадастровому учету как объект землеустройства, наименование территориальной зоны – охранный зона инженерных коммуникаций.

Площади земельных участков, предназначенных для размещения проектируемого линейного объекта, представлена в таблице «технико-экономические показатели проекта межевания территории», где отображена общая площадь земельных участков, отводимая во временное пользование (на период проведения строительных работ) и рекомендуемая в постоянное пользование (на период эксплуатации).

Сведения о существующих, вновь образуемых земельных участках и частях земельных участков отражены в графической части на чертеже проекта межевания территории (ПМ-2).

Инв. №	Подп. и дата	Взам. инв. №							Лист	
Изм.	Кол.уч	Лист	№ док.	Подпись	Дата	12/2016				23

4.4. Техничко-экономические показатели проекта межевания территории

№ п/п	Наименование показателей	Единица измерения	Проектное предложение
1	Площадь проектируемой территории – всего	га	1,7171
2	Территории, подлежащие межеванию в том числе:	га	1,7171
	- территория земельных участков под временное занятие полосой отвода проектируемой тепловой сети, в отношении которых оформлены земельно-правовые отношения	га	0,1324
	- территории земельных участков, под временное занятие полосой отвода проектируемой тепловой сети, из земель с неоформленными земельно-правовыми отношениями	га	1,5847
	- территории земельных участков, отводимых в постоянное пользование для эксплуатации проектируемой тепловой сети, в том числе:	га	0,1945
	- территории земельных участков, отводимых в постоянное пользование, из земель с оформленными земельно-правовыми отношениями (изымаемые участки)	га	-
	- площадь территориальной зоны - охранной зоны проектируемой тепловой сети	га	0,5945
3	Территории не подлежащие межеванию	га	-

Инв. №	Подп. и дата	Взам. инв. №						
							12/2016	Лист
Изм.	Кол.уч	Лист	№ док.	Подпись	Дата			24

ПРИЛОЖЕНИЯ

Инв. №	Подп. и дата	Взам. инв. №							12/2016	Лист
										25
			Изм.	Кол.уч	Лист	№ док.	Подпись	Дата		

ПРИЛОЖЕНИЕ 1. ХАРАКТЕРИСТИКА ЗЕМЕЛЬНЫХ УЧАСТКОВ ПОД ВРЕМЕННОЕ ЗАНЯТИЕ ПОЛОСОЙ ОТВОДА ПРОЕКТИРУЕМОЙ ТЕПЛОВОЙ СЕТИ.

Таблица 1.1 - Характеристика земельных участков, под временное занятие полосой отвода проектируемой тепловой сети, в отношении которых осуществлен государственный кадастровый учет

№ п/п	Кадастровый номер	Вид права	Правообладатель	Почтовый адрес ориентира/Адрес (описание местоположения)	Площадь исходного участка кв. м.	Категория земель	Вид разрешенного использования	Площадь временного занятия, кв.м.
1	13:15:0111005:3370	Постоянное (бессрочное) пользование, № 13-1/15-146/2003-10 от 17.07.2003	ЛЯМБИРСКИЙ ДЕТСКИЙ САД № 2 "РОДНИЧОК"	Республика Мордовия, Лямбирский район, с. Лямбиров, ул. Гражданская, дом 2	5284	Земли населенных пунктов	Для эксплуатации и обслуживания здания	342
2	13:15:0111005:4398	Общая долевая собственность, № - от 29.01.2011	Собственники помещений многоквартирного дома	Республика Мордовия, Лямбирский район, с. Лямбиров, ул. Гражданская, д. 18	1455	Земли населенных пунктов	Для размещения многоквартирного 5-этажного жилого дома	150
3	13:15:0111005:4403	Общая долевая собственность, № - от 29.01.2011	Собственники помещений многоквартирного дома	Республика Мордовия, Лямбирский район, с. Лямбиров, ул. Гражданская, дом 17	1528	Земли населенных пунктов	Для размещения многоквартирного 4-этажного жилого дома	364
4	13:15:0111005:3711	Постоянное (бессрочное) пользование, № 13:23:9:2000:945.1 от 13.09.2000	МПРО ПРИХОД ВОЗНЕСЕНСКОЙ ЦЕРКВИ СЕЛА ЛЯМБИРЬ	Республика Мордовия, Лямбирский район, с. Лямбиров, ул. Гражданская, дом 23 а	1943	Земли населенных пунктов	Для строительства православного храма	468
							Итого	1324

Таблица 1.2 - Характеристика земельных участков, под временное занятие полосой отвода проектируемой тепловой сети, из земель, на которые не оформлены земельно-правовые отношения

№ п/п	Номер кадастрового квартала	Площадь участка, кв.м.	Вид права	Категория земель	Вид разрешенного использования
1	13:15:0111005	15847	Собственность не разграничена	Земли населенных пунктов	Коммунальное обслуживание
	ИТОГО				

ПРИЛОЖЕНИЕ 2. ХАРАКТЕРИСТИКА ЗЕМЕЛЬНЫХ УЧАСТКОВ, ОТВЕДЕННЫХ В ПОСТОЯННОЕ ПОЛЬЗОВАНИЕ ДЛЯ ЭКСПЛУАТАЦИИ ПРОЕКТИРУЕМОЙ ТЕПЛОВОЙ СЕТИ

Таблица 2.1 - Характеристика земельных участков, отведенных в постоянное пользование для эксплуатации проектируемой тепловой сети

№ п/п	Площадь, кв.м.	Наименование	Номер кадастрового квартала, в котором формируется земельный участок
1	1945	Коммунальное обслуживание	13:15:0111005
Итого:	1945		

ПРИЛОЖЕНИЕ 3. КАТАЛОГ КООРДИНАТ ФОРМИРУЕМЫХ ЗЕМЕЛЬНЫХ УЧАСТКОВ И ГРАНИЦЫ ПРОЕКТИРУЕМОЙ ТЕРРИТОРИИ

Таблица 3.1 - Каталог координат поворотных точек временной полосы отвода для строительства проектируемой тепловой сети (границы проектируемой территории)

№ точки	X	Y
ЗУ1 S=17171 м.кв.		
1	401173.937	1288145.502
2	401197.498	1288139.610
3	401199.325	1288147.140
4	401218.325	1288140.697
5	401216.971	1288134.908
6	401235.776	1288130.497
7	401232.023	1288117.110
8	401226.700	1288118.550
9	401212.009	1288053.294
10	401213.465	1288052.951
11	401205.324	1288025.144
12	401197.780	1288027.680
13	401192.790	1288008.910
14	401205.440	1288005.000
15	401222.430	1288000.930
16	401224.091	1288007.529
17	401297.516	1287984.193
18	401299.440	1287987.820
19	401308.372	1287983.598
20	401361.841	1287958.326
21	401370.523	1287954.222
22	401375.241	1287962.071
23	401392.199	1287951.461
24	401388.125	1287944.779
25	401476.033	1287892.229
26	401480.955	1287900.296
27	401497.913	1287889.693
28	401493.160	1287882.054
29	401560.562	1287841.700
30	401549.454	1287824.225
31	401550.447	1287823.616
32	401539.996	1287806.563
33	401521.670	1287817.797
34	401532.656	1287835.081
35	401377.861	1287927.613
36	401340.312	1287865.158
37	401349.917	1287859.389

38	401349.310	1287858.380
39	401355.846	1287855.834
40	401391.836	1287834.230
41	401395,681	1287840,314
42	401405.730	1287856.218
43	401422.528	1287845.684
44	401415,352	1287832,650
45	401414.543	1287831.181
46	401485.107	1287794.767
47	401478.515	1287783.751
48	401462.560	1287793.489
49	401458.108	1287786.193
50	401404.358	1287813.931
51	401399.308	1287805.191
52	401382.257	1287815.679
53	401386.457	1287822.927
54	401376.307	1287820.272
55	401358.938	1287830.846
56	401362.563	1287837.134
57	401350.580	1287844.135
58	401347.018	1287838.043
59	401330.809	1287847.829
60	401320.790	1287832.278
61	401316.748	1287826.004
62	401299.629	1287836.301
63	401303.480	1287842.707
64	401305.319	1287845.766
65	401319.536	1287869.418
66	401317.444	1287870.611
67	401327.929	1287887.649
68	401329.840	1287886.555
69	401342.191	1287907.098
70	401360.166	1287936.996
71	401308.110	1287961.480
72	401307.366	1287960.077
73	401186.288	1287998.521
74	401186.530	1288000.130
75	401196.090	1288049.700
76	401199.030	1288052.390
77	401212.710	1288094.680
78	401210.920	1288115.785
79	401193.567	1288119.976
80	401175.322	1288124.532
81	401170.116	1288125.832
82	401170.738	1288129.034
83	401171.560	1288128.810
84	401174.110	1288139.500
85	401172.836	1288139.831

Таблица 3.2 - Каталог координат земельных участков, под временное занятие полосой отвода проектируемой тепловой сети, на которые оформлены земельно-правовые отношения

№ точки	X	Y
Участок №1 (13:15:0111005:3370) S=342 м.кв		
41	401395.681	1287840.314
42	401405.730	1287856.218
43	401422.528	1287845.684
44	401415.352	1287832.650
Участок №2 (13:15:0111005:4398) S=150 м.кв.		
60	401320.790	1287832.278
61	401316.748	1287826.004
62	401299.629	1287836.301
63	401303.480	1287842.707
Участок №3 (13:15:0111005:4403) S=364 м.кв.		
64	401305.319	1287845.766
65	401319.536	1287869.418
66	401317.444	1287870.611
67	401327.929	1287887.649
68	401329.840	1287886.555
69	401342.191	1287907.098
86	401345.940	1287904.670
87	401309.110	1287843.490
Участок №4 (13:15:0111005:3711) S=468 м.кв.		
19	401308.372	1287983.598
20	401361.841	1287958.326
88	401359.020	1287951.660
89	401307.860	1287973.900

Таблица 3.3 - Каталог координат поворотных точек охранной зоны проектируемой тепловой сети

№ точки	Координаты	
	X	Y
1	401472.562	1287787.399
2	401475.273	1287791.964
3	401404.627	1287828.428
4	401414.828	1287846.094
5	401403.764	1287853.106
6	401400.558	1287848.033
7	401406.755	1287844.106
8	401399.295	1287831.172
9	401388.301	1287836.846
10	401378.208	1287834.207
11	401330.704	1287862.762
12	401375.460	1287937.204
13	401542.423	1287837.398
14	401531.394	1287820.046
15	401543.658	1287812.537
16	401546.790	1287817.652
17	401539.730	1287821.976
18	401550.797	1287839.388
19	401483.456	1287879.704
20	401492.011	1287893.384
21	401486.921	1287896.567
22	401478.405	1287882.656
23	401378.470	1287942.395
24	401386.244	1287955.186
25	401381.198	1287958.332
26	401373.276	1287945.206
27	401302.492	1287978.634
28	401300.964	1287975.752
29	401193.563	1288009.886
30	401208.866	1288062.158
31	401219.727	1288098.944
32	401227.076	1288125.347
33	401208.488	1288129.715
34	401211.929	1288143.777
35	401206.155	1288145.317
36	401202.650	1288131.106
37	401172.601	1288138.622
38	401171.454	1288132.721

39	401204.092	1288124.576
40	401219.620	1288120.934
41	401213.959	1288100.598
42	401203.110	1288063.850
43	401186.157	1288005.944
44	401303.915	1287968.517
45	401305.110	1287970.761
46	401370.147	1287940.036
47	401332.290	1287877.044
48	401324.234	1287881.701
49	401321.139	1287876.559
50	401329.197	1287871.901
51	401305.594	1287832.708
52	401310.765	1287829.603
53	401327.612	1287857.625
54	401377.282	1287827.762
55	401387.594	1287830.459
56	401396.308	1287825.962
57	401388.230	1287812.005
58	401393.343	1287808.860
59	401401.631	1287823.215
60	401461.803	1287792.247
61	401462.563	1287793.487

Таблица 3.4 - Каталог координат земельных участков, под постоянное занятие полосой отвода проектируемой тепловой сети

Участок №1 S=1945м ² (13:15:0111005)		
№ точки	№ точки	№ точки
1	401470.833	1287788.439
2	401472.463	1287791.164
3	401401.853	1287827.602
4	401406.708	1287836.018
5	401404.823	1287836.753
6	401400.074	1287828.520
7	401388.065	1287834.717
8	401377.899	1287832.059
9	401327.961	1287862.082
10	401374.773	1287939.944
11	401545.214	1287838.060
12	401534.173	1287820.690

13	401544.702	1287814.241
14	401545.745	1287815.947
15	401536.951	1287821.332
16	401548.008	1287838.727
17	401480.681	1287879.035
18	401490.298	1287894.454
19	401488.671	1287895.473
20	401479.071	1287879.928
21	401375.715	1287941.712
22	401384.541	1287956.235
23	401382.892	1287957.269
24	401374.055	1287942.626
25	401303.364	1287976.010
26	401301.949	1287973.341
27	401191.094	1288008.572
28	401206.947	1288062.722
29	401217.804	1288099.495
30	401224.591	1288123.877
31	401206.026	1288128.239
32	401207.175	1288132.558
33	401208.904	1288140.158
34	401209,954	1288144,303
35	401208,021	1288144,819
36	401206.960	1288140.626
37	401205.233	1288133.038
38	401204.076	1288128.688
39	401196.270	1288130.641
40	401177.965	1288135.220
41	401173.369	1288136.394
42	401172.899	1288134.423
43	401177.484	1288133.276
44	401195.777	1288128.694
45	401204.559	1288126.521
46	401222.105	1288122.405
47	401215.882	1288100.047
48	401205.029	1288063.286
49	401188.626	1288007.258
50	401302.932	1287970.927
51	401304.240	1287973.384
52	401373.000	1287940.900
53	401332.991	1287874.328
54	401329.047	1287876.608
55	401328.015	1287874.895
56	401331.959	1287872.615
57	401311.186	1287838.065
58	401312.899	1287837.032
59	401326.937	1287860.364
60	401377.591	1287829.911

61	401387.829	1287832.588
62	401399.090	1287826.777
63	401389.935	1287810.956
64	401391.633	1287809.912
65	401400.853	1287825.867
66	401469.653	1287790.363
67	401469.130	1287789.489

ПРИЛОЖЕНИЕ 4.
СВЕДЕНИЯ ИЗ ГОСУДАРСТВЕННОГО КАДАСТРА НЕДВИЖИМОСТИ
О ЗЕМЕЛЬНЫХ УЧАСТКАХ, РАСПОЛОЖЕННЫХ В ГРАНИЦАХ
РАЗРАБОТКИ ПРОЕКТА ПЛАНИРОВКИ ТЕРРИТОРИИ

Таблица 4.1 – Характеристика земельных участков зарегистрированных в государственном кадастре недвижимости

№ п/п	Кадастровый номер	Вид права	Правообладатель	Почтовый адрес ориентира/Адрес (описание местоположения)	Площадь исходного участка кв. м.	Категория земель	Вид разрешенного использования
1	13:15:0111005:3370	Постоянное (бессрочное) пользование, № 13-1/15-146/2003- 10 от 17.07.2003	ЛЯМБИРСКИЙ ДЕТСКИЙ САД № 2 "РОДНИЧОК"	Республика Мордовия, Лямбирский район, с. Лямбиль, ул. Гражданская, дом 2	5284	Земли населенных пунктов	Для эксплуатации и обслуживания здания
2	13:15:0111005:4398	Общая долевая собственность, № - от 29.01.2011	Собственники помещений многоквартирного дома	Республика Мордовия, Лямбирский район, с. Лямбиль, ул. Гражданская, д. 18	1455	Земли населенных пунктов	Для размещения многоквартирного 5- этажного жилого дома
3	13:15:0111005:4403	Общая долевая собственность, № - от 29.01.2011	Собственники помещений многоквартирного дома	Республика Мордовия, Лямбирский район, с. Лямбиль, ул. Гражданская, дом 17	1528	Земли населенных пунктов	Для размещения многоквартирного 4- этажного жилого дома
4	13:15:0111005:3711	Постоянное (бессрочное) пользование, № 13:23:9:2000:945.1 от 13.09.2000	МПРО ПРИХОД ВОЗНЕСЕНСКОЙ ЦЕРКВИ СЕЛА ЛЯМБИЛЬ	Республика Мордовия, Лямбирский район, с. Лямбиль, ул. Гражданская, дом 23 а	1943	Земли населенных пунктов	Для строительства православного храма

Федеральный информационный ресурс

(полное наименование органа кадастрового учета)

КВ.1

КАДАСТРОВАЯ ВЫПИСКА О ЗЕМЕЛЬНОМ УЧАСТКЕ

"16" августа 2016г. № 99/2016/6480823

1	Кадастровый номер:	13:15:0111005:3370	2	Лист № 1	3	Всего листов: 3
4	Номер кадастрового квартала:	13:15:0111005				
5	Предыдущие номера:	—	6	Дата внесения номера в государственный кадастр недвижимости: 26.06.2003		
7	—					
8	Кадастровые номера объектов капитального строительства: —					
9	Адрес (описание местоположения): установлено относительно ориентира, расположенного в границах участка. Почтовый адрес ориентира: Республика Мордовия, Лямбирский район, с. Лямбиров, ул. Гражданская, дом 2					
10	Категория земель: Земли населённых пунктов					
11	Разрешенное использование: Для эксплуатации и обслуживания здания					
12	Площадь: 5284 +/- 49 кв. м					
13	Кадастровая стоимость: 1583509.12 руб.					
14	Система координат: СК кадастрового округа					
15	Сведения о правах:					
	Правообладатель	Вид права, номер и дата регистрации	Особые отметки	Документ	Адрес для связи с правообладателем	
	ЛЯМБИРСКИЙ ДЕТСКИЙ САД № 2 "РОДНИЧОК"	Постоянное (бессрочное) пользование, № 13-1/15-146/2003-10 от 17.07.2003	—	—	Почтовый адрес и (или) адрес электронной почты, по которым осуществляется связь с правообладателем земельного участка, отсутствует	
16	Особые отметки: —					
17	Характер сведений государственного кадастра недвижимости (статус записи о земельном участке): Сведения об объекте недвижимости имеют статус ранее учтенные					
18	Дополнительные сведения:					
	18.1	—				
	18.2	Кадастровые номера участков, образованных из земельного участка: —				
19	Сведения о кадастровых инженерах: —					

(наименование должности)

М.П.

(подпись)

(инициалы, фамилия)

КВ.2

КАДАСТРОВАЯ ВЫПИСКА О ЗЕМЕЛЬНОМ УЧАСТКЕ

"16" августа 2016г. № 99/2016/6480823

1	Кадастровый номер:	13:15:0111005:3370	2	Лист № 2	3	Всего листов: 3
4	План (чертеж, схема) земельного участка:					
<div><div><input type="checkbox"/></div><div><input type="checkbox"/></div></div>						
5	Масштаб: —					

(наименование должности)

М.П.

(подпись)

(инициалы, фамилия)

КВ.6

КАДАСТРОВАЯ ВЫПИСКА О ЗЕМЕЛЬНОМ УЧАСТКЕ

"16" августа 2016г. № 99/2016/6480823

1	Кадастровый номер: 13:15:0111005:3370			2	Лист № 3	3	Всего листов: 3
4	Описание поворотных точек границ земельного участка						
	Номер точки	Координаты		Описание закрепления на местности	Особые отметки (точность определения)		
		X	Y				
	1	2	3	4	5		
	1	401381.81	1287912.38	—	0.1		
	2	401464.97	1287861.61	—	0.1		
	3	401440.97	1287822.67	—	0.1		
	4	401349.31	1287858.38	—	0.1		

(наименование должности)

М.П.

(подпись)

(инициалы, фамилия)

Федеральный информационный ресурс

(полное наименование органа кадастрового учета)

КВ.1

КАДАСТРОВАЯ ВЫПИСКА О ЗЕМЕЛЬНОМ УЧАСТКЕ

"16" августа 2016г. № 99/2016/6480829

1	Кадастровый номер:	13:15:0111005:3711	2	Лист № 1	3	Всего листов: 3
4	Номер кадастрового квартала:	13:15:0111005				
5	Предыдущие номера:	13:15:01 11 05:1591	6	Дата внесения номера в государственный кадастр недвижимости: 15.09.2000		
7						
8	Кадастровые номера объектов капитального строительства: —					
9	Адрес (описание местоположения): установлено относительно ориентира, расположенного в границах участка. Почтовый адрес ориентира: Республика Мордовия, Лямбирский район, с. Лямбиров, ул. Гражданская, дом 23 а					
10	Категория земель: Земли населённых пунктов					
11	Разрешенное использование: Для строительства православного храма					
12	Площадь: 1943 +/- 31 кв. м					
13	Кадастровая стоимость: 582278.24 руб.					
14	Система координат: СК кадастрового округа					
15	Сведения о правах:					
	Правообладатель	Вид права, номер и дата регистрации	Особые отметки	Документ	Адрес для связи с правообладателем	
	МПРО ПРИХОД ВОЗНЕСЕНСКОЙ ЦЕРКВИ СЕЛА ЛЯМБИРЬ	Постоянное (бессрочное) пользование, № 13:23:9:2000:945.1 от 13.09.2000	—	—	Почтовый адрес и (или) адрес электронной почты, по которым осуществляется связь с правообладателем земельного участка, отсутствует	
16	Особые отметки: —					
17	Характер сведений государственного кадастра недвижимости (статус записи о земельном участке): Сведения об объекте недвижимости имеют статус ранее учтенные					
18	Дополнительные сведения:					
	18.1	—				
	18.2	Кадастровые номера участков, образованных из земельного участка: —				
19	Сведения о кадастровых инженерах: —					

(наименование должности)

М.П.

(подпись)

(инициалы, фамилия)

КВ.2

КАДАСТРОВАЯ ВЫПИСКА О ЗЕМЕЛЬНОМ УЧАСТКЕ

"16" августа 2016г. № 99/2016/6480829

1	Кадастровый номер:	13:15:0111005:3711	2	Лист № 2	3	Всего листов: 3
4	План (чертеж, схема) земельного участка:					
<div><input type="checkbox"/></div> <div><input type="checkbox"/></div>						
5	Масштаб: —					

(наименование должности)

М.П.

(подпись)

(инициалы, фамилия)

КВ.6

КАДАСТРОВАЯ ВЫПИСКА О ЗЕМЕЛЬНОМ УЧАСТКЕ

"16" августа 2016г. № 99/2016/6480829

1	Кадастровый номер: 13:15:0111005:3711		2	Лист № 3	3	Всего листов: 3
4	Описание поворотных точек границ земельного участка					
	Номер точки	Координаты		Описание закрепления на местности	Особые отметки (точность определения)	
		X	Y			
	1	2	3	4	5	
	1	401359.5	1287984.38	—	0.3	
	2	401336.96	1287992.96	—	0.3	
	3	401338.36	1287996.64	—	0.3	
	4	401312.88	1288006.88	—	0.3	
	5	401309.67	1288008.18	—	0.3	
	6	401307.86	1287973.9	—	0.3	
	7	401359.02	1287951.66	—	0.3	
	8	401371.87	1287982.02	—	0.3	
	9	401360.44	1287986.73	—	0.3	

(наименование должности)

М.П.

(подпись)

(инициалы, фамилия)

Федеральный информационный ресурс

(полное наименование органа кадастрового учета)

КВ.1

КАДАСТРОВАЯ ВЫПИСКА О ЗЕМЕЛЬНОМ УЧАСТКЕ

"16" августа 2016г. № 99/2016/6480822

1	Кадастровый номер:	13:15:0111005:4398	2	Лист № 1	3	Всего листов: 3
4	Номер кадастрового квартала:	13:15:0111005				
5	Предыдущие номера:	—	6	Дата внесения номера в государственный кадастр недвижимости: 31.12.2010		
7	—					
8	Кадастровые номера объектов капитального строительства: —					
9	Адрес (описание местоположения): установлено относительно ориентира, расположенного в границах участка. Почтовый адрес ориентира: Республика Мордовия, Лямбирский район, с. Лямбиров, ул. Гражданская, д. 18					
10	Категория земель: Земли населённых пунктов					
11	Разрешенное использование: Для размещения многоквартирного 5-этажного жилого дома					
12	Площадь: 1455 +/- 27 кв. м					
13	Кадастровая стоимость: 661312.05 руб.					
14	Система координат: СК кадастрового округа					
15	Сведения о правах:					
	Правообладатель	Вид права, номер и дата регистрации	Особые отметки	Документ	Адрес для связи с правообладателем	
	Собственники помещений многоквартирного дома	Общая долевая собственность, № - от 29.01.2011	Размер доли: -	—	Почтовый адрес и (или) адрес электронной почты, по которым осуществляется связь с правообладателем земельного участка, отсутствует	
16	Особые отметки: —					
17	Характер сведений государственного кадастра недвижимости (статус записи о земельном участке): Сведения об объекте недвижимости имеют статус учтенные					
18	Дополнительные сведения:					
	18.1	—				
	18.2	Кадастровые номера участков, образованных из земельного участка: —				
19	Сведения о кадастровых инженерах: —					

(наименование должности)

М.П.

(подпись)

(инициалы, фамилия)

КВ.2

КАДАСТРОВАЯ ВЫПИСКА О ЗЕМЕЛЬНОМ УЧАСТКЕ

"16" августа 2016г. № 99/2016/6480822

1	Кадастровый номер:	13:15:0111005:4398	2	Лист № 2	3	Всего листов: 3
4	План (чертеж, схема) земельного участка:					
<div><input type="checkbox"/></div> <div><input type="checkbox"/></div>						
5	Масштаб: —					

(наименование должности)

М.П.

(подпись)

(инициалы, фамилия)

КВ.6

КАДАСТРОВАЯ ВЫПИСКА О ЗЕМЕЛЬНОМ УЧАСТКЕ

"16" августа 2016г. № 99/2016/6480822

1	Кадастровый номер:	13:15:0111005:4398	2	Лист № 3	3	Всего листов: 3
4	Описание поворотных точек границ земельного участка					
	Номер точки	Координаты		Описание закрепления на местности	Особые отметки (точность определения)	
		X	Y			
	1	2	3	4	5	
	1	401362.66	1287807.05	—	—	
	2	401300.04	1287844.78	—	—	
	3	401289.75	1287827.56	—	—	
	4	401352.5	1287790.11	—	—	

(наименование должности)

М.П.

(подпись)

(инициалы, фамилия)

Федеральный информационный ресурс

(полное наименование органа кадастрового учета)

КВ.1

КАДАСТРОВАЯ ВЫПИСКА О ЗЕМЕЛЬНОМ УЧАСТКЕ

"16" августа 2016г. № 99/2016/6480820

1	Кадастровый номер:	13:15:0111005:4403	2	Лист № 1	3	Всего листов: 3
4	Номер кадастрового квартала:	13:15:0111005				
5	Предыдущие номера:		6	Дата внесения номера в государственный кадастр недвижимости: 31.12.2010		
7	—					
8	Кадастровые номера объектов капитального строительства: —					
9	Адрес (описание местоположения): установлено относительно ориентира, расположенного в границах участка. Почтовый адрес ориентира: Республика Мордовия, Лямбирский район, с. Лямбиров, ул. Гражданская, дом 17					
10	Категория земель: Земли населённых пунктов					
11	Разрешенное использование: Для размещения многоквартирного 4-этажного жилого дома					
12	Площадь: 1528 +/- 27кв. м					
13	Кадастровая стоимость: 694491.28 руб.					
14	Система координат: СК кадастрового округа					
	Сведения о правах:					
15	Правообладатель	Вид права, номер и дата регистрации	Особые отметки	Документ	Адрес для связи с правообладателем	
	Собственники помещений многоквартирного дома	Общая долевая собственность, № - от 29.01.2011	Размер доли: -	—	Почтовый адрес и (или) адрес электронной почты, по которым осуществляется связь с правообладателем земельного участка, отсутствует	
16	Особые отметки: —					
17	Характер сведений государственного кадастра недвижимости (статус записи о земельном участке): Сведения об объекте недвижимости имеют статус учтенные					
18	Дополнительные сведения:					
	18.1	—				
	18.2	Кадастровые номера участков, образованных из земельного участка: —				
19	Сведения о кадастровых инженерах: —					

(наименование должности)

М.П.

(подпись)

(инициалы, фамилия)

КВ.2

КАДАСТРОВАЯ ВЫПИСКА О ЗЕМЕЛЬНОМ УЧАСТКЕ

"16" августа 2016г. № 99/2016/6480820

1	Кадастровый номер: 13:15:0111005:4403	2	Лист № 2	3	Всего листов: 3
4	План (чертеж, схема) земельного участка:				
<div><input type="checkbox"/></div> <div><input type="checkbox"/></div>					
5	Масштаб: —				

(наименование должности)

М.П.

(подпись)

(инициалы, фамилия)

КВ.6

КАДАСТРОВАЯ ВЫПИСКА О ЗЕМЕЛЬНОМ УЧАСТКЕ

"16" августа 2016г., № 99/2016/6480820

1	Кадастровый номер: 13:15:0111005:4403		2	Лист № 3	3	Всего листов: 3
4	Описание поворотных точек границ земельного участка					
	Номер точки	Координаты		Описание закрепления на местности	Особые отметки (точность определения)	
		X	Y			
	1	2	3	4	5	
	1	401345.94	1287904.67	—	—	
	2	401328.09	1287916.23	—	—	
	3	401290.82	1287854.47	—	—	
	4	401309.11	1287843.49	—	—	

(наименование должности)

М.П.

(подпись)

(инициалы, фамилия)

Федеральный информационный ресурс

(полное наименование органа кадастрового учета)

КВ.1

КАДАСТРОВАЯ ВЫПИСКА О ЗЕМЕЛЬНОМ УЧАСТКЕ

"16" августа 2016г. № 99/2016/6480825

1	Кадастровый номер:	13:15:0111005:9590	2	Лист № 1	3	Всего листов: 17
4	Номер кадастрового квартала:	13:15:0111005				
5	Предыдущие номера:	—	6	Дата внесения номера в государственный кадастр недвижимости: 23.05.2016		
7	Многоконтурный земельный участок					
8	Кадастровые номера объектов капитального строительства: 13:15:0111005:9343					
9	Адрес (описание местоположения): Республика Мордовия, Лямбирский район, с. Лямбиров					
10	Категория земель: Земли населённых пунктов					
11	Разрешенное использование: Для размещения объектов газопровода низкого давления					
12	Площадь: 1 +/- 1 кв. м					
13	Кадастровая стоимость: 245.08 руб.					
14	Система координат: СК кадастрового округа					
15	Сведения о правах: Сведения о регистрации прав отсутствуют					
16	Особые отметки: Граница земельного участка состоит из 10 контуров. Список учетных номеров контуров границы земельного участка приведен на листе № 2.					
17	Характер сведений государственного кадастра недвижимости (статус записи о земельном участке): Сведения об объекте недвижимости имеют статус временные. Дата истечения срока действия временного характера - 24.05.2021					
18	Дополнительные сведения:					
	18.1	—				
	18.2	Кадастровые номера участков, образованных из земельного участка: —				
19	Сведения о кадастровых инженерах: Юртаев Александр Иванович №13-11-71					

(наименование должности)

М.П.

(подпись)

(инициалы, фамилия)

КВ.1

КАДАСТРОВАЯ ВЫПИСКА О ЗЕМЕЛЬНОМ УЧАСТКЕ

"16" августа 2016г. № 99/2016/6480825

1	Кадастровый номер:	13:15:0111005:9590	2	Лист № 2	3	Всего листов: 17
16	Состав земельного участка					
	№ п/п.	Учетный (Кадастровый) номер	Площадь(м ²)	Особые отметки		
	1	2	3	4		
	1	1	0.04	—		
	2	2	0.04	—		
	3	3	0.04	—		
	4	4	0.04	—		
	5	5	0.04	—		
	6	6	0.04	—		
	7	7	0.04	—		
	8	8	0.04	—		
	9	9	0.04	—		
	10	10	0.04	—		

(наименование должности)

М.П.

(подпись)

(инициалы, фамилия)

КВ.2

КАДАСТРОВАЯ ВЫПИСКА О ЗЕМЕЛЬНОМ УЧАСТКЕ

"16" августа 2016г. № 99/2016/6480825

1	Кадастровый номер: 13:15:0111005:9590	2	Лист № 3	3	Всего листов: 17
4	План (чертеж, схема) земельного участка:				
<div><input type="checkbox"/></div> <div><input type="checkbox"/></div>					
5	Масштаб: —				

(наименование должности)

М.П.

(подпись)

(инициалы, фамилия)

КВ.2

КАДАСТРОВАЯ ВЫПИСКА О ЗЕМЕЛЬНОМ УЧАСТКЕ

"16" августа 2016г. № 99/2016/6480825

1	Кадастровый номер: 13:15:0111005:9590	2	Лист № 4	3	Всего листов: 17
4	План (чертеж, схема) земельного участка:				
<div style="display: flex; align-items: flex-start;"><div style="width: 30px; height: 100%; border: 1px solid black; margin-right: 10px;"></div><div style="flex-grow: 1; border: 1px solid black; position: relative;"><div style="position: absolute; top: 10px; left: 10px;"><input type="checkbox"/> <input type="checkbox"/></div></div></div>					
5	Масштаб: —				

(наименование должности)

М.П.

(подпись)

(инициалы, фамилия)

КВ.2

КАДАСТРОВАЯ ВЫПИСКА О ЗЕМЕЛЬНОМ УЧАСТКЕ

"16" августа 2016г. № 99/2016/6480825

1	Кадастровый номер: 13:15:0111005:9590	2	Лист № 5	3	Всего листов: 17
4	План (чертеж, схема) земельного участка:				
<div><input type="checkbox"/></div> <div><input type="checkbox"/></div>					
5	Масштаб: —				

(наименование должности)

М.П.

(подпись)

(инициалы, фамилия)

КВ.2

КАДАСТРОВАЯ ВЫПИСКА О ЗЕМЕЛЬНОМ УЧАСТКЕ

"16" августа 2016г. № 99/2016/6480825

1	Кадастровый номер: 13:15:0111005:9590	2	Лист № 6	3	Всего листов: 17
4	План (чертеж, схема) земельного участка:				
<div><input type="checkbox"/></div> <div><input type="checkbox"/></div>					
5	Масштаб: —				

(наименование должности)

М.П.

(подпись)

(инициалы, фамилия)

КАДАСТРОВАЯ ВЫПИСКА О ЗЕМЕЛЬНОМ УЧАСТКЕ

1	Кадастровый номер:	13:15:0111005:9590	2	Лист №	7	3	Всего листов:	17
4	План (чертеж, схема) земельного участка:							
<div style="display: flex; align-items: flex-start;"> <div style="width: 30px; height: 100%; border: 1px solid black; margin-right: 5px;"></div> <div style="width: 970px; height: 400px; border: 1px solid black; position: relative;"> <div style="position: absolute; top: 10px; left: 10px;">□</div> <div style="position: absolute; top: 150px; left: 10px;">□</div> </div> </div>								
5	Масштаб: —							

18.08.2016

КАДАСТРОВАЯ ВЫПИСКА О ЗЕМЕЛЬНОМ УЧАСТКЕ

1	Кадастровый номер:	13:15:0111005:9590	2	Лист №	8	3	Всего листов:	17
4	План (чертеж, схема) земельного участка:							
<div style="display: flex; align-items: flex-start;"> <div style="width: 30px; border-right: 1px solid black; margin-right: 5px;"></div> <div style="flex-grow: 1; border: 1px solid black; position: relative;"> <div style="position: absolute; top: 10px; left: 10px;"> <input type="checkbox"/> <input type="checkbox"/> </div> </div> </div>								
5	Масштаб: —							

(инициалы, фамилия)

КВ.2

КАДАСТРОВАЯ ВЫПИСКА О ЗЕМЕЛЬНОМ УЧАСТКЕ

"16" августа 2016г. № 99/2016/6480825

1	Кадастровый номер: 13:15:0111005:9590	2	Лист № 9	3	Всего листов: 17
4	План (чертеж, схема) земельного участка:				
<div><input type="checkbox"/></div> <div><input type="checkbox"/></div>					
5	Масштаб: —				

(наименование должности)

М.П.

(подпись)

(инициалы, фамилия)

КВ.2

КАДАСТРОВАЯ ВЫПИСКА О ЗЕМЕЛЬНОМ УЧАСТКЕ

"16" августа 2016г. № 99/2016/6480825

1	Кадастровый номер: 13:15:0111005:9590	2	Лист № 10	3	Всего листов: 17
4	План (чертеж, схема) земельного участка:				
<div><input type="checkbox"/></div> <div><input type="checkbox"/></div>					
5	Масштаб: —				

(наименование должности)

М.П.

(подпись)

(инициалы, фамилия)

КВ.2

КАДАСТРОВАЯ ВЫПИСКА О ЗЕМЕЛЬНОМ УЧАСТКЕ

"16" августа 2016г. № 99/2016/6480825

1	Кадастровый номер:	13:15:0111005:9590	2	Лист № 11	3	Всего листов: 17
4	План (чертеж, схема) земельного участка:					
5	Масштаб: —					

(наименование должности)

М.П.

(подпись)

(инициалы, фамилия)

КВ.2

КАДАСТРОВАЯ ВЫПИСКА О ЗЕМЕЛЬНОМ УЧАСТКЕ

"16" августа 2016г. № 99/2016/6480825

1	Кадастровый номер: 13:15:0111005:9590	2	Лист № 12	3	Всего листов: 17
4	План (чертеж, схема) земельного участка:				
<div><input type="checkbox"/></div> <div><input type="checkbox"/></div>					
5	Масштаб: —				

(наименование должности)

М.П.

(подпись)

(инициалы, фамилия)

КВ.2

КАДАСТРОВАЯ ВЫПИСКА О ЗЕМЕЛЬНОМ УЧАСТКЕ

"16" августа 2016г. № 99/2016/6480825

1	Кадастровый номер: 13:15:0111005:9590	2	Лист № 13	3	Всего листов: 17
4	План (чертеж, схема) земельного участка:				
<div><input type="checkbox"/></div> <div><input type="checkbox"/></div>					
5	Масштаб: —				

(наименование должности)

М.П.

(подпись)

(инициалы, фамилия)

КВ.5

КАДАСТРОВАЯ ВЫПИСКА О ЗЕМЕЛЬНОМ УЧАСТКЕ

"16" августа 2016г. № 99/2016/6480825

1	Кадастровый номер: 13:15:0111005:9590				2	Лист № 14	3	Всего листов: 17
4	Описание местоположения границ земельного участка:							
	Номер п/п	Номер точки	Номер точки	Дирекционный угол	Горизонтальное проложение (м)	Описание закрепления на местности	Кадастровые номера смежных участков	Особые отметки
	1	2	3	4	5	6	7	8
	1	1	2	—	—	-	—	—
	2	2	3	—	—	-	—	—
	3	3	4	—	—	-	—	—
	4	4	1	—	—	-	—	—
	5	6	7	—	—	-	—	—
	6	7	8	—	—	-	—	—
	7	8	9	—	—	-	—	—
	8	9	6	—	—	-	—	—
	9	11	12	—	—	-	—	—
	10	12	13	—	—	-	—	—
	11	13	14	—	—	-	—	—
	12	14	11	—	—	-	—	—
	13	16	17	—	—	-	—	—
	14	17	18	—	—	-	—	—
	15	18	19	—	—	-	—	—
	16	19	16	—	—	-	—	—
	17	21	22	—	—	-	—	—
	18	22	23	—	—	-	—	—
	19	23	24	—	—	-	—	—
	20	24	21	—	—	-	—	—
	21	26	27	—	—	-	—	—
	22	27	28	—	—	-	—	—
	23	28	29	—	—	-	—	—
	24	29	26	—	—	-	—	—
	25	31	32	—	—	-	—	—
	26	32	33	—	—	-	—	—
	27	33	34	—	—	-	—	—
	28	34	31	—	—	-	—	—
	29	36	37	—	—	-	—	—
	30	37	38	—	—	-	—	—

(наименование должности)

М.П.

(подпись)

(инициалы, фамилия)

КВ.5

КАДАСТРОВАЯ ВЫПИСКА О ЗЕМЕЛЬНОМ УЧАСТКЕ

"16" августа 2016г. № 99/2016/6480825

1	Кадастровый номер: 13:15:0111005:9590				2	Лист № 15	3	Всего листов: 17
4	Описание местоположения границ земельного участка:							
	Номер п/п	Номер точки	Номер точки	Дирекционный угол	Горизонтальное проложение (м)	Описание закрепления на местности	Кадастровые номера смежных участков	Особые отметки
	1	2	3	4	5	6	7	8
	31	38	39	—	—	-	—	—
	32	39	36	—	—	-	—	—
	33	41	42	—	—	-	—	—
	34	42	43	—	—	-	—	—
	35	43	44	—	—	-	—	—
	36	44	41	—	—	-	—	—
	37	46	47	—	—	-	—	—
	38	47	48	—	—	-	—	—
	39	48	49	—	—	-	—	—
	40	49	46	—	—	-	—	—

(наименование должности)

М.П.

(подпись)

(инициалы, фамилия)

КВ.6

КАДАСТРОВАЯ ВЫПИСКА О ЗЕМЕЛЬНОМ УЧАСТКЕ

"16" августа 2016г. № 99/2016/6480825

1	Кадастровый номер: 13:15:0111005:9590		2	Лист № 16	3	Всего листов: 17
4	Описание поворотных точек границ земельного участка					
	Номер точки	Координаты		Описание закрепления на местности	Особые отметки (точность определения)	
		X	Y			
	1	2	3	4	5	
	1	401208.74	1288188.92	-	0.1	
	2	401208.55	1288188.97	-	0.1	
	3	401208.5	1288188.79	-	0.1	
	4	401208.69	1288188.73	-	0.1	
	5	401279.34	1288172.16	-	0.1	
	6	401279.24	1288172.33	-	0.1	
	7	401279.06	1288172.24	-	0.1	
	8	401279.16	1288172.06	-	0.1	
	9	401274.84	1288180.83	-	0.1	
	10	401274.75	1288181.01	-	0.1	
	11	401274.57	1288180.91	-	0.1	
	12	401274.66	1288180.74	-	0.1	
	13	401255.93	1288192.27	-	0.1	
	14	401255.73	1288192.33	-	0.1	
	15	401255.67	1288192.14	-	0.1	
	16	401255.86	1288192.07	-	0.1	
	17	401209.96	1288194.31	-	0.1	
	18	401209.76	1288194.36	-	0.1	
	19	401209.72	1288194.16	-	0.1	
	20	401209.91	1288194.12	-	0.1	
	21	401240.93	1288197.22	-	0.1	
	22	401240.75	1288197.28	-	0.1	
	23	401240.68	1288197.09	-	0.1	
	24	401240.87	1288197.03	-	0.1	
	25	401233.57	1288199.77	-	0.1	
	26	401233.38	1288199.84	-	0.1	
	27	401233.31	1288199.65	-	0.1	
	28	401233.51	1288199.58	-	0.1	
	29	401213.49	1288194.66	-	0.1	
	30	401213.29	1288194.7	-	0.1	

(наименование должности)

М.П.

(подпись)

(инициалы, фамилия)

КВ.6

КАДАСТРОВАЯ ВЫПИСКА О ЗЕМЕЛЬНОМ УЧАСТКЕ

"16" августа 2016г. № 99/2016/6480825

1	Кадастровый номер: 13:15:0111005:9590		2	Лист № 17	3	Всего листов: 17
4	Описание поворотных точек границ земельного участка					
	Номер точки	Координаты		Описание закрепления на местности	Особые отметки (точность определения)	
		X	Y			
	1	2	3	4	5	
	31	401213.26	1288194.5	-	0.1	
	32	401213.45	1288194.46	-	0.1	
	33	401248.51	1288194.75	-	0.1	
	34	401248.32	1288194.81	-	0.1	
	35	401248.26	1288194.62	-	0.1	
	36	401248.45	1288194.56	-	0.1	
	37	401284.11	1288163.23	-	0.1	
	38	401284.01	1288163.4	-	0.1	
	39	401283.84	1288163.3	-	0.1	
	40	401283.93	1288163.13	-	0.1	

(наименование должности)

М.П.

(подпись)

(инициалы, фамилия)

ГРАФИЧЕСКАЯ ЧАСТЬ

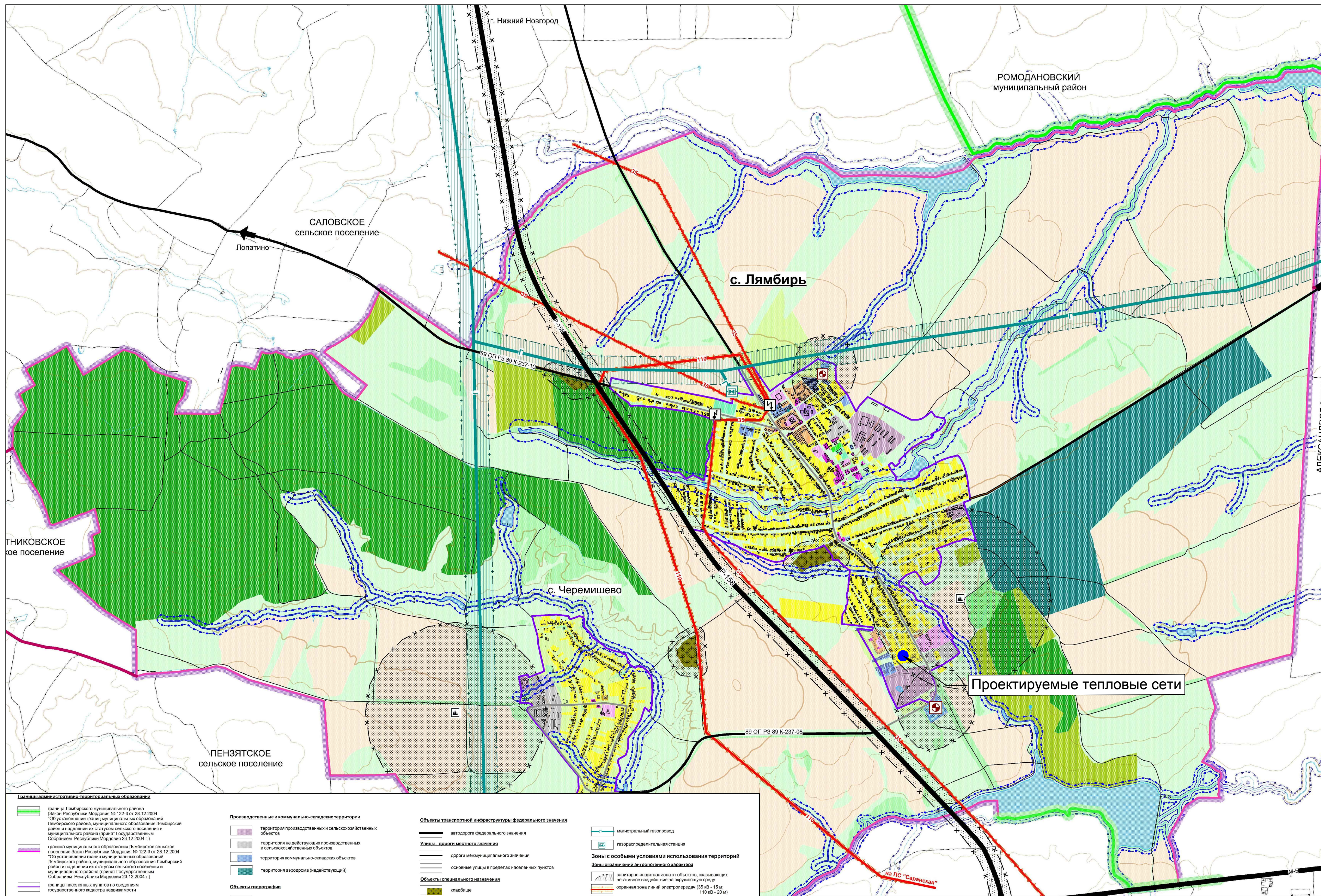
Инв. №	Подп. и дата	Взам. инв. №							12/2016	Лист
										26
			Изм.	Кол.уч	Лист	№ док.	Подпись	Дата		

СОГЛАСОВАНО

ВЗЯМ ИМБ. N

ПОДПИСЬ И ДАТА

ИМБМ ПОДП.



Границы административно-территориальных образований

- граница Лямбирского муниципального района (Закон Республики Мордовия № 122-З от 28.12.2004 "Об установлении границ муниципальных образований Лямбирского района, муниципального образования Лямбирский район и наделении их статусом сельского поселения и муниципального района (принят Государственным Собранием Республики Мордовия 23.12.2004 г.)
- граница муниципального образования Лямбирское сельское поселение (Закон Республики Мордовия № 122-З от 28.12.2004 "Об установлении границ муниципальных образований Лямбирского района, муниципального образования Лямбирский район и наделении их статусом сельского поселения и муниципального района (принят Государственным Собранием Республики Мордовия 23.12.2004 г.)
- границы населенных пунктов по сведениям государственного кадастра недвижимости
- границы сопредельных муниципальных образований

- Жилые территории**
- территория малоэтажной индивидуальной жилой застройки с приусадебными участками
- территория секционной многофункциональной жилой застройки (2-5 этажей)

- Общественные территории**
- территория размещения общественно-деловых объектов
- территория образовательных и воспитательных учреждений
- территория объектов здравоохранения
- территория культурных сооружений
- территория спортивных объектов

Производственные и коммунально-складские территории

- территория производственных и сельскохозяйственных объектов
- территория на действующих производственных и сельскохозяйственных объектах
- территория коммунально-складских объектов
- территория аэродрома (недействующий)

Объекты гидрографии

- реки
- территория, занятая прудами, озерами

Сельскохозяйственные и рекреационные территории

- территория сельскохозяйственного использования (пашни)
- луга, сенокосы, пастбища, защитные насаждения и иные природные территории
- территория личных подсобных хозяйств
- территория лесов (земли гослесфонда)
- зеленые насаждения общего пользования
- территория садовых некоммерческих товариществ

Объекты транспортной инфраструктуры федерального значения

- автодорога федерального значения
- Улицы, дороги местного значения
- дороги межмуниципального значения
- основные улицы в пределах населенных пунктов

Объекты специального назначения

- кладбище
- скотомогильник

Прочие объекты

- очистные сооружения

Объекты инженерной инфраструктуры

- линии электропередач напряжением 35 кВ
- линии электропередач напряжением 110 кВ
- подстанция

- магистральный газопровод
- газораспределительная станция
- санитарно-защитная зона от объектов, оказывающих негативное воздействие на окружающую среду
- окрашенная зона линий электропередач (35 кВ - 15 м; 110 кВ - 26 м)
- окрашенная зона газопровода (Г - 150 м)
- зоны ограничений антропогенного характера
- зоны ограничений природного характера
- водоохранная зона
- прибрежная защитная полоса

Проектируемые тепловые сети

12/2016

"Наружные сети теплоснабжения в с. Лямбиров, Лямбирского района, РМ"

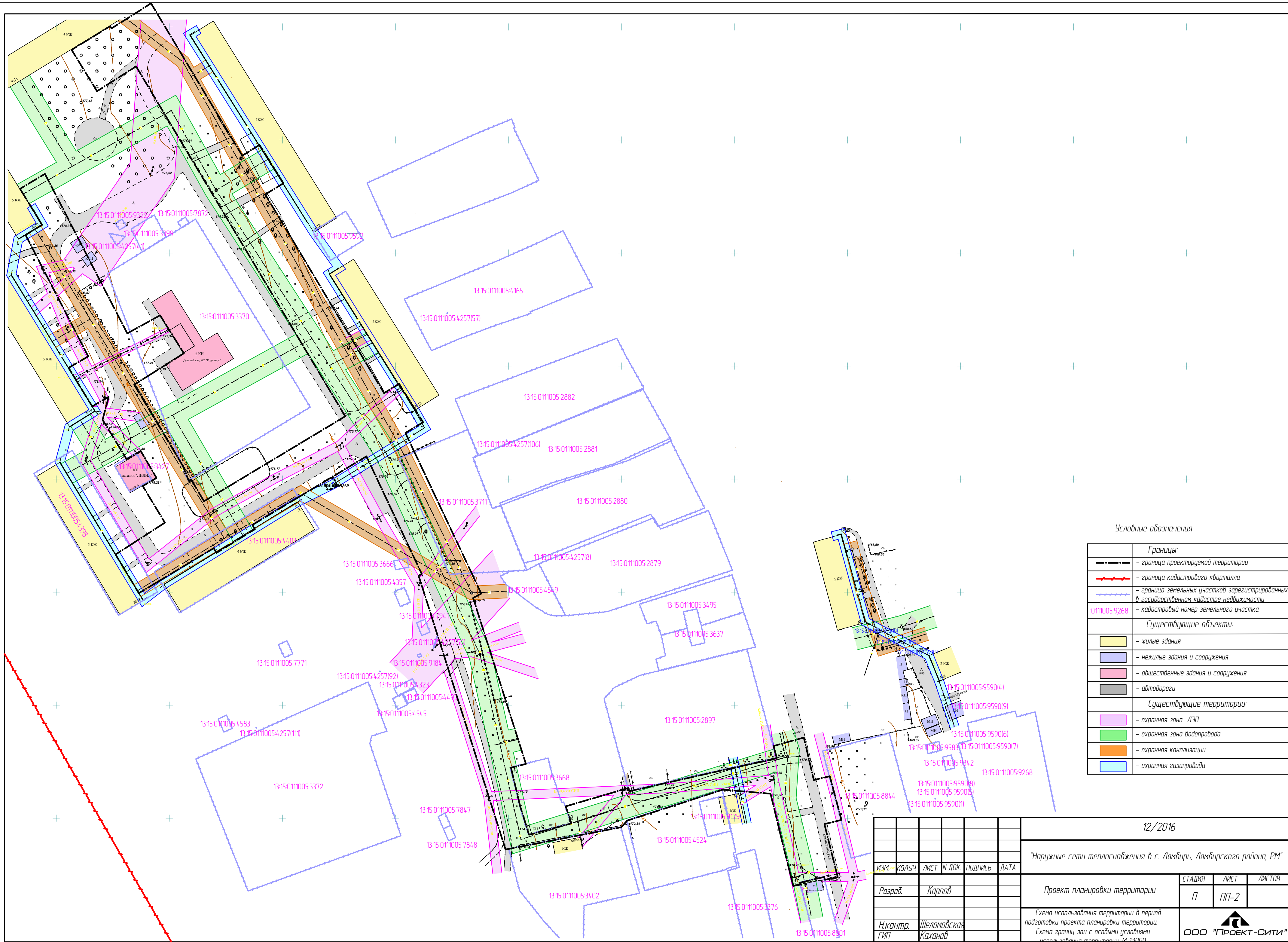
ИЗМ.	КОЛУЧ.	ЛИСТ	Н ДОК.	ПОДПИСЬ	ДАТА
Разраб.	Карпов				
Н.контр.	Шеломовская				
Гип	Каханов				

Проект планировки территории

Схема расположения проектируемой территории в системе планировочной организации сельского поселения (по материалам генерального плана Лямбирского сельского поселения, Лямбирского муниципального района РМ, 2012г.)

СТАДИЯ	ЛИСТ	ЛИСТОВ
П	ПП-1	
ООО "ПРОЕКТ-СИТИ"		

ФОРМАТ А2

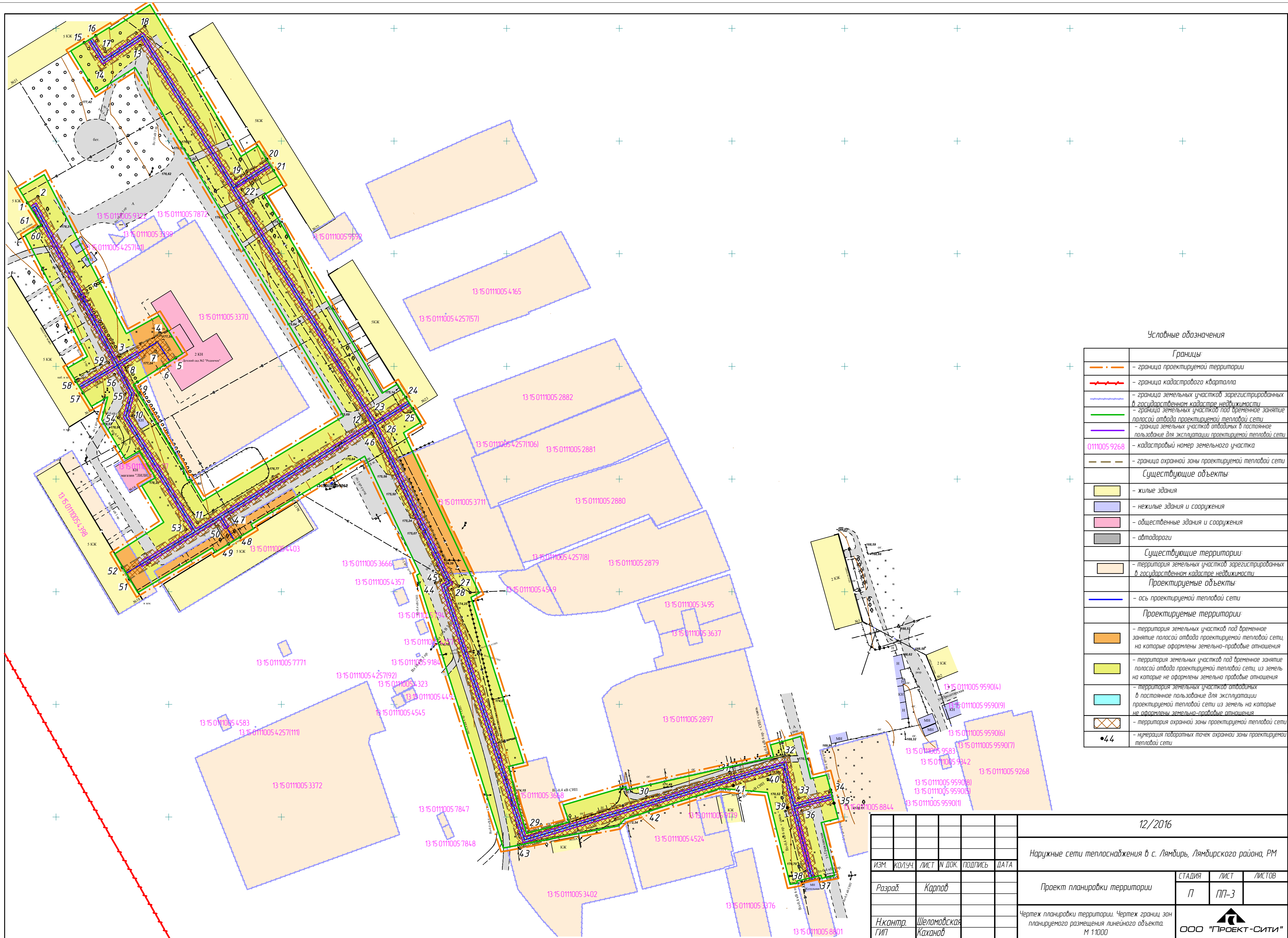


Условные обозначения

Границы:	
	- граница проектируемой территории
	- граница кадастрового квартала
	- граница земельных участков зарегистрированных в государственном кадастре недвижимости
0111005 9268	- кадастровый номер земельного участка
Существующие объекты:	
	- жилые здания
	- нежилые здания и сооружения
	- общественные здания и сооружения
	- автодороги
Существующие территории:	
	- охранный зона ЛЭП
	- охранный зона водопровода
	- охранный зона канализации
	- охранный зона газопровода

						12/2016			
						"Наружные сети теплоснабжения в с. Лямбдь, Лямбдирского района, РМ"			
ИЗМ.	КОЛУЧ	ЛИСТ	Н ДОК.	ПОДПИСЬ	ДАТА	Проект планировки территории	СТАДИЯ	ЛИСТ	ЛИСТОВ
Разраб.	Карпаб						П	ПП-2	
Н.контр.	Шеламовская					Схема использования территории в период подготовки проекта планировки территории. Схема границ зон с особыми условиями использования территории. М 1:1000			
ГИП	Каханов								






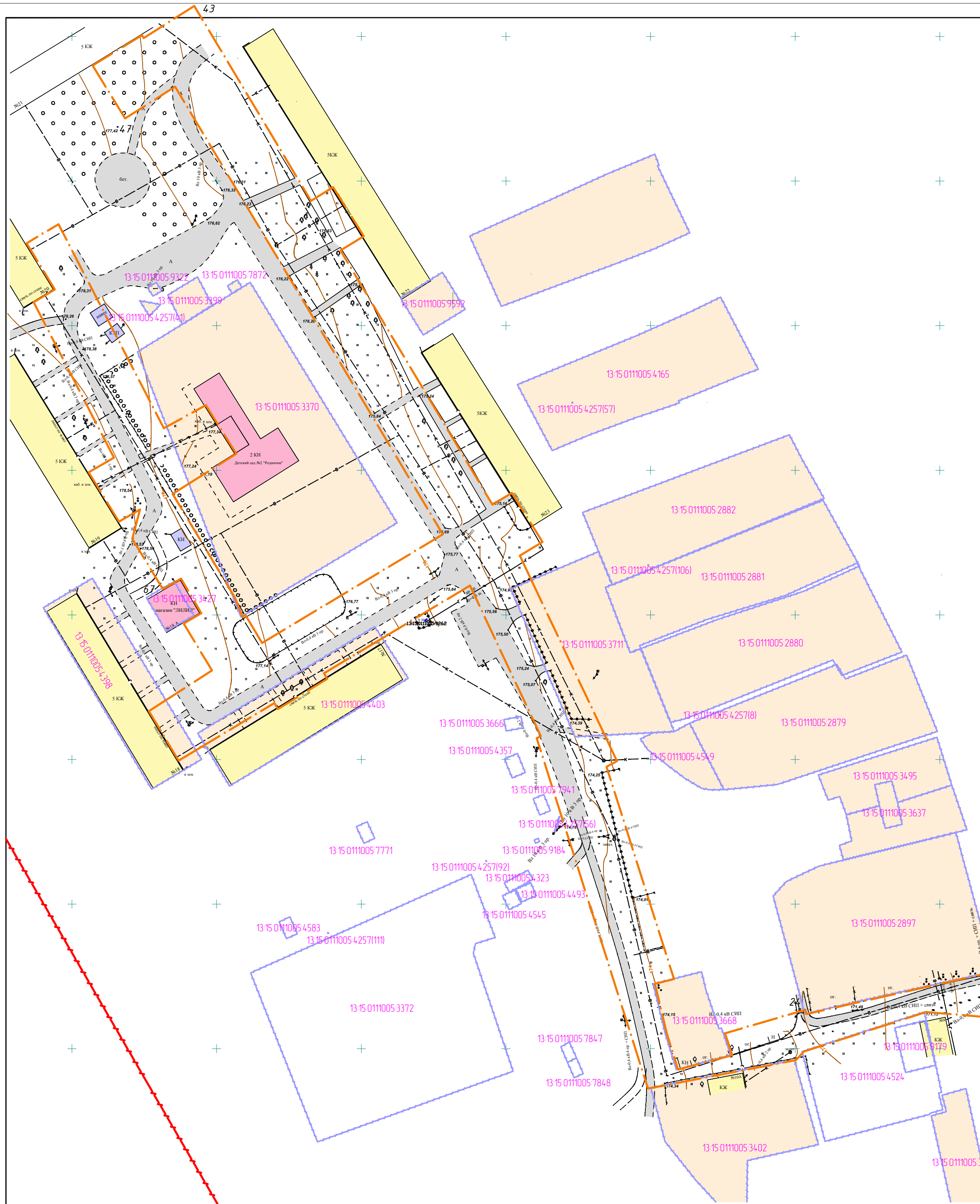
Условные обозначения

Границы:	
	- граница проектируемой территории
	- граница кадастрового квартала
	- граница земельных участков зарегистрированных в государственном кадастре недвижимости
	- граница земельных участков под временное занятие полосой отвода проектируемой тепловой сети
	- граница земельных участков отводимых в постоянное пользование для эксплуатации проектируемой тепловой сети
011005 9268	- кадастровый номер земельного участка
Существующие объекты:	
	- жилые здания
	- нежилые здания и сооружения
	- общественные здания и сооружения
	- автодороги
Существующие территории:	
	- территория земельных участков зарегистрированных в государственном кадастре недвижимости
Проектируемые объекты:	
	- ось проектируемой тепловой сети
Проектируемые территории:	
	- территория земельных участков под временное занятие полосой отвода проектируемой тепловой сети, на которые оформлены земельно-правовые отношения
	- территория земельных участков под временное занятие полосой отвода проектируемой тепловой сети, из земель на которые не оформлены земельно-правовые отношения
	- территория земельных участков отводимых в постоянное пользование для эксплуатации проектируемой тепловой сети из земель на которые не оформлены земельно-правовые отношения
	- территория охранной зоны проектируемой тепловой сети
• 4.4	- нумерация лаваротных точек охранной зоны проектируемой тепловой сети

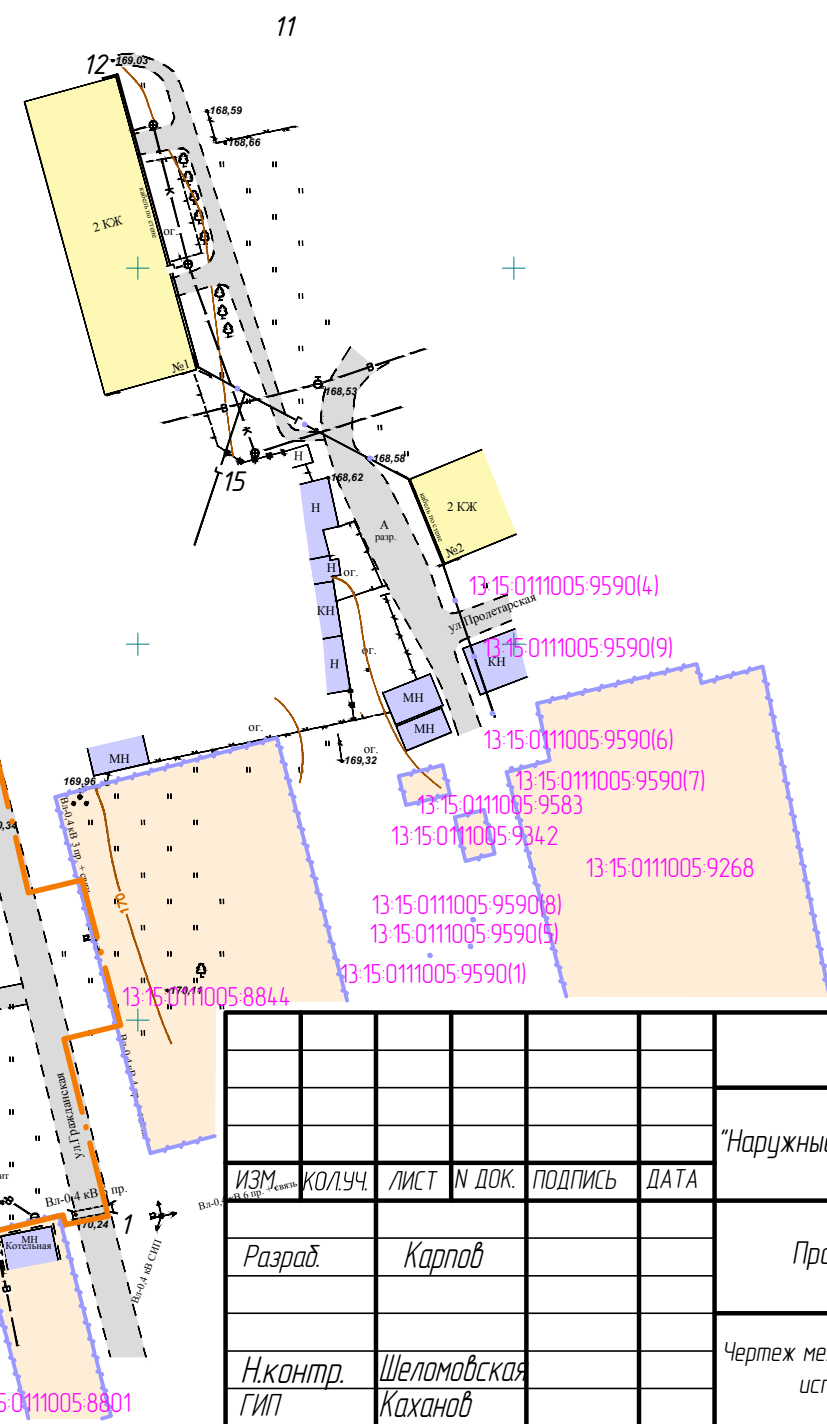
12/2016

Наружные сети теплоснабжения в с. Лямбдирь, Лямбдирского района, РМ

ИЗМ.	КОЛ-во	ЛИСТ	Н ДОК.	ПОДПИСЬ	ДАТА				
Разраб.	Карпов					Проект планировки территории	СТАДИЯ	ЛИСТ	ЛИСТОВ
							П	ПП-3	
Н.контр.	Шеломовская					Чертеж планировки территории. Чертеж границ зон планируемого размещения линейного объекта. М 1:1000	 ООО "ПРОЕКТ-СИТИ"		
ГИП	Каханов								

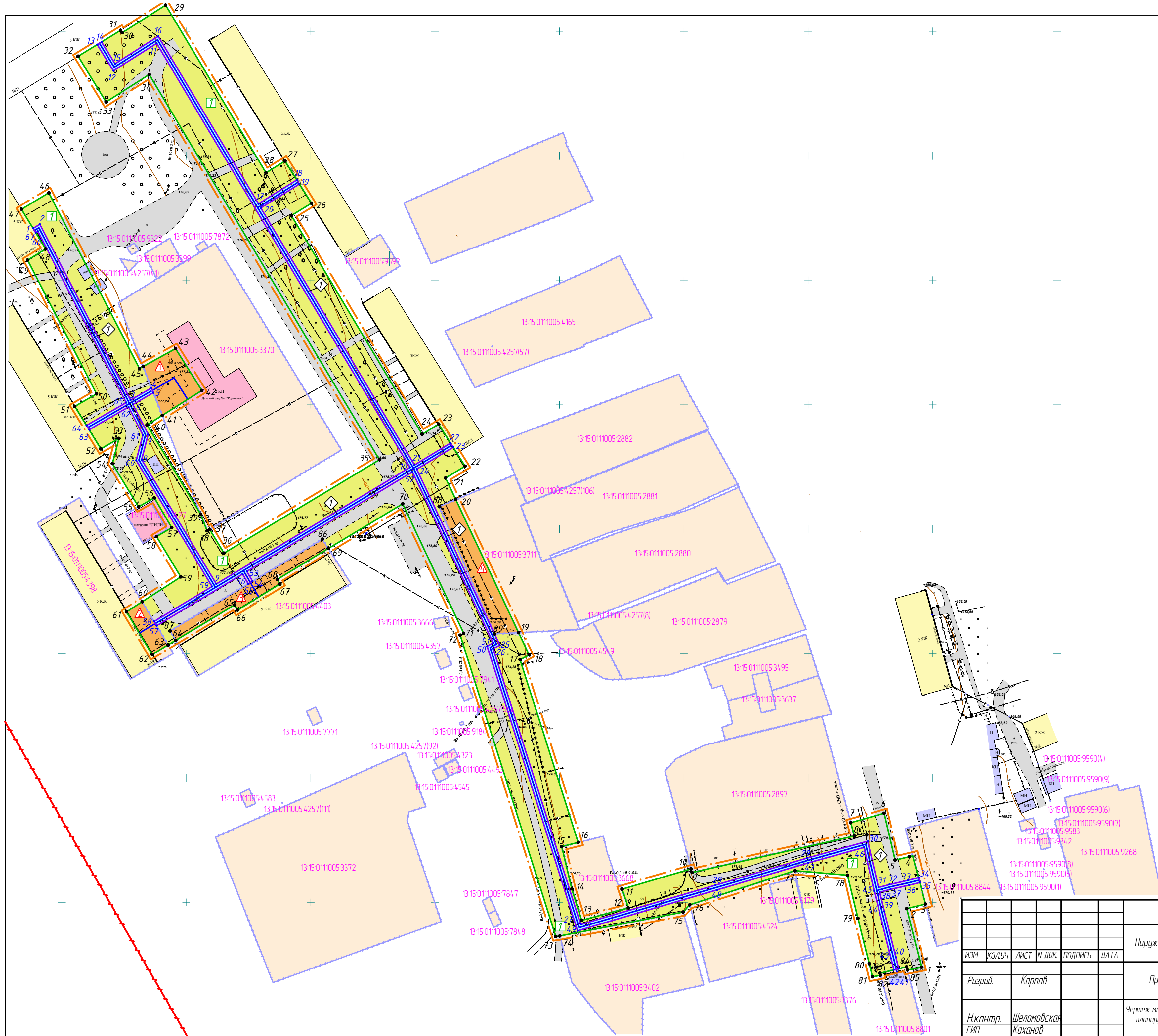


Характеристика земельных участков, под временное занятие полосой отвода проектируемой сети теплоснабжения, в отношении которых осуществлен государственный кадастровый учет							
П/П	Кадастровый номер	Почтовый адрес ориентира/Адрес (описание местоположения)	Разрешенное использование	Площадь кв. м.	Вид права	Пробладатель	Площадь временного занятия кв. м.
1	13.15.0111005.3370	Республика Мардубия, Лямбурский район, с. Лямбурь, ул. Гражданская, дом 2	Для эксплуатации и обслуживания здания	5284	Постоянное (бессрочное) пользование, № 13-1/15-146/2003-10 от 17.07.2003	ЛЯМБИРСКИЙ ДЕТСКИЙ САД № 2 "РОДНИЧОК"	342
2	13.15.0111005.4398	Республика Мардубия, Лямбурский район, с. Лямбурь, ул. Гражданская, д. 18	Для размещения многоквартирного 5-этажного жилого дома	1455	Общая долевая собственность, № - от 29.01.2011	Собственники помещений многоквартирного дома	150
3	13.15.0111005.4403	Республика Мардубия, Лямбурский район, с. Лямбурь, ул. Гражданская, дом 17	Для размещения многоквартирного 4-этажного жилого дома	1528	Общая долевая собственность, № - от 29.01.2011	Собственники помещений многоквартирного дома	364
4	13.15.0111005.3711	Республика Мардубия, Лямбурский район, с. Лямбурь, ул. Гражданская, дом 23 а	Для строительства православного храма	1943	Постоянное (бессрочное) пользование, № 13.23.9.2000.945.1 от 13.09.2000	МПРО ПРИХОД ВОЗНЕСЕНСКОЙ ЦЕРКВИ СЕЛА ЛЯМБИРЬ	468



Условные обозначения	
Границы:	
	- граница проектируемой территории
	- граница кадастрового квартала
	- граница земельных участков зарегистрированных в государственном кадастре недвижимости
0111005.9268	- кадастровый номер земельного участка
Существующие объекты:	
	- жилые здания
	- нежилые здания и сооружения
	- общественные здания и сооружения
	- автодороги
Существующие территории:	
	- территория земельных участков зарегистрированных в государственном кадастре недвижимости

					12/2016		
					Наружные сети теплоснабжения в с. Лямбурь, Лямбурского района, РМ		
					Проект межевания территории		
					СТАДИЯ	ЛИСТ	ЛИСТОВ
					П	ПМ-1	
					Чертеж межевания территории. План фактического использования территории. М 1:1000		




Условные обозначения

Границы:	
	- граница проектируемой территории
	- граница кадастрового квартала
	- граница земельных участков зарегистрированных в государственном кадастре недвижимости
	- граница земельных участков под временное занятие полосой отвода проектируемой тепловой сети
	- граница земельных участков отводимых в постоянное пользование для эксплуатации проектируемой тепловой сети
011005 9268	- кадастровый номер земельного участка
	- граница охранной зоны проектируемой тепловой сети
Существующие объекты:	
	- жилые здания
	- нежилые здания и сооружения
	- общественные здания и сооружения
	- автодороги
Существующие территории:	
	- территория земельных участков зарегистрированных в государственном кадастре недвижимости
Проектируемые объекты:	
	- ось проектируемой тепловой сети
Проектируемые территории:	
	- территория земельных участков под временное занятие полосой отвода проектируемой тепловой сети, на которые оформлены земельно-правовые отношения
	- территория земельных участков под временное занятие полосой отвода проектируемой тепловой сети, из земель на которые не оформлены земельно-правовые отношения
	- территория земельных участков отводимых в постоянное пользование для эксплуатации проектируемой тепловой сети из земель на которые не оформлены земельно-правовые отношения
	- нумерация поворотных точек постоянной полосы отвода проектируемой тепловой сети
	- нумерация поворотных точек временной полосы отвода проектируемой тепловой сети

12/2016

Наружные сети теплоснабжения в с. Лямдирь, Лямдирского района, РМ

ИЗМ.	КОЛУЧ.	ЛИСТ	Н ДОК.	ПОДПИСЬ	ДАТА				
Разраб.	Карпов					Проект межевания территории	СТАДИЯ	ЛИСТ	ЛИСТОВ
							П	ПМ-2	
Н.контр.	Шеломовская					Чертеж межевания территории. Чертеж границ зон планируемого размещения линейного объекта. М 1:1000	 ООО "ПРОЕКТ-СИТИ"		
ГИП	Каханов								