

ПРОЕКТ МЕЖЕВАНИЯ ТЕРРИТОРИИ

расположенной в границе элемента планировочной структуры.

Благоустройство придомовой территории дома 20 по ул. Гражданская с.

Лямбировь Лямбирского муниципального района Республики Мордовия

Адрес: Республика Мордовия, Лямбирский район, с. Лямбировь, ул. Гражданская

Кадастровый инженер

Родькина Анастасия Викторовна

г. Саранск, 2020г.

ОГЛАВЛЕНИЕ

РАЗДЕЛ 1. Проект межевания территории	4
1.1. Общие сведения	4
1.2. Анализ существующего положения	5
1.3. Проектное предложение по использованию территории	5
1.4. Техничко-экономические показатели проекта межевания	8
Приложения	9

Приложение 1. Каталог координат границ образуемого земельного участка

Приложение 2. Каталог координат границ проектируемой территории

ПРОЕКТ МЕЖЕВАНИЯ ТЕРРИТОРИИ

Основная часть проекта межевания территории

1. Текстовые материалы

2. Графические материалы:

№№ п/п	Наименование	Лист	Масштаб
1	2	3	4
1.	Чертеж межевания территории	ПМ- 1	1:800

В связи со спецификой проектируемой территории в составе проекта межевания территории не разрабатывались следующие чертежи:

- чертеж границ зон действия публичных сервитутов;
- чертеж границ особо охраняемых природных территорий;
- чертеж границ территорий объектов культурного наследия
- чертеж границ лесничеств, лесопарков, участковых лесничеств, лесных кварталов, лесотаксационных выделов или частей лесотаксационных выделов.

РАЗДЕЛ 1. ПРОЕКТ МЕЖЕВАНИЯ ТЕРРИТОРИИ

1.1. Общие сведения

Документация по планировке территории по ул. Гражданская с. Лямбирь Лямбирского муниципального района Республики Мордовия в части образования земельного участка выполнена согласно требованиям законодательных актов и рекомендаций следующих нормативных документов:

- Градостроительного кодекса РФ от 29.12.2004 г. № 190-ФЗ;
- Земельного кодекса РФ от 25.10.2001 г. № 136-ФЗ;
- СНиП 11-04-2003 «Инструкция о порядке разработки, согласования, экспертизы и утверждения градостроительной документации»;
- СП 42.13330.2011. Свод правил. Градостроительство. Планировка и застройка городских и сельских поселений. Актуализированная редакция СНиП 2.07.01-89*;
- Генерального плана Лямбирского сельского поселения Лямбирского муниципального района РМ №26 от 05.04.2012г. с внесением изменений №130 от 04.09.2019г.;
- Правил землепользования и застройки Лямбирского сельского поселения Лямбирского муниципального района РМ №26 от 05.04.2012г. с внесением изменений №130 от 04.09.2019г.

Исходные данные для проектирования включают в себя:

- сведения из государственного кадастра недвижимости о земельных участках, расположенных в границах разработки проекта планировки территории.

Проект межевания выполнен в целях определения местоположения границ образуемых земельных участков.

1.2. Анализ существующего положения

Проектируемая территория расположена в южной части с. Лямбиль Лямбирского муниципального района Республики Мордовия по ул. Гражданская.

Основной подъезд к проектируемой территории предусмотрен с ул. Гражданская. В настоящее время на проектируемой территории расположено капитальное здание.

Категория земель – земли населенных пунктов.

Территория межевания расположена на территории кадастрового квартала: 13:15:0111005.

В границы разработки проекта межевания попадают земельные участки, зарегистрированные в государственном кадастре недвижимости. Сведения о ранее образованных земельных участках отражены на чертеже проекта межевания территории.

В границах проектируемой территории отсутствуют особо охраняемые природные территории, а также территории объектов культурного наследия.

В границах проектируемой территории отсутствуют границы лесничеств, лесопарков, участковых лесничеств, лесных кварталов, лесотаксационных выделов или частей лесотаксационных выделов.

1.3. Проектное предложение по образованию земельных участков на проектируемой территории

Документация по планировке территории по ул. Гражданская с. Лямбиль Лямбирского муниципального района Республики Мордовия в части образования земельного участка выполнена в связи с образованием земельного участка из земель, находящихся в государственной или муниципальной собственности.

Настоящим проектом межевания на проектируемой территории определено местоположение границ образуемого земельного участка на кадастровом плане территории, а также определен вид его разрешенного использования и территориальная зона, в которой он расположен. Образование проектных границ земельного участка производится в соответствии с градостроительными регламентами и нормами отвода земельных участков для конкретных видов деятельности, установленных в соответствии с федеральными законами, техническими регламентами. Вид разрешенного использования земельного участка установлен в соответствии с видом разрешенного использования исходного земельного участка.

В проекте межевания территории отображены границы существующих землепользований. В проекте межевания не выявлены обременения в границах ранее сформированных и зарегистрированных земельных участков, а также в границах образуемых земельных участков. Общие данные по земельным участкам в границах территории межевания отображены в составе графических материалов на чертеже проекта межевания территории.

На проектируемой территории не выделены зоны действия публичных сервитутов.

Для реализации проектных решений на проектируемой территории проектом межевания предполагается образование земельного участка в зоне **Ж-2. Зона застройки среднеэтажными (2-5 этажей) секционными жилыми домами** с видом разрешенного использования: **среднеэтажная жилая застройка**. Формирование проектных границ образуемого земельного участка происходит путем формирования земельного участка, из земель, находящихся в государственной или муниципальной собственности следующим образом:

1. Земельный участок с обозначением :ЗУ1 формируется из земель, находящихся в государственной или муниципальной собственности площадью 4258 кв.м.

На проектируемой территории отсутствуют земельные участки, которые будут отнесены к территориям общего пользования.

Характеристика образуемого на проектируемой территории земельного участка приведена в таблице 1. образуемый земельный участок подлежит процедуре постановки на государственный кадастровый учет в соответствии с законодательством РФ. Сведения о существующих и вновь образуемых земельных участках отражены на чертеже межевания территории.

Таблица 1. - Характеристики образуемых земельных участков

Условный номер земельного участка по проекту межевания территории	Вид разрешенного использования земельного участка	Площадь земельного участка, кв.м.	Способ образования земельного участка
:ЗУ1	среднеэтажная жилая застройка	4258	образование земельного участка из земель, находящихся в государственной или муниципальной собственности

1.4. Техничко-экономические показатели проекта межевания

№ п/п	Наименование показателей	Единица измерения	Современное состояние на 2020г	Состояние на расчетный срок 2025 г
1	Площадь проектируемой территории - всего	га	0,05	0,05
2	Территории, подлежащие межеванию, в том числе:	га	0,05	-
	- территория земельных участков для размещения малоэтажных жилых домов	га	-	-
3	Территории, которые после межевания будут относиться к территориям общего пользования	га	-	-

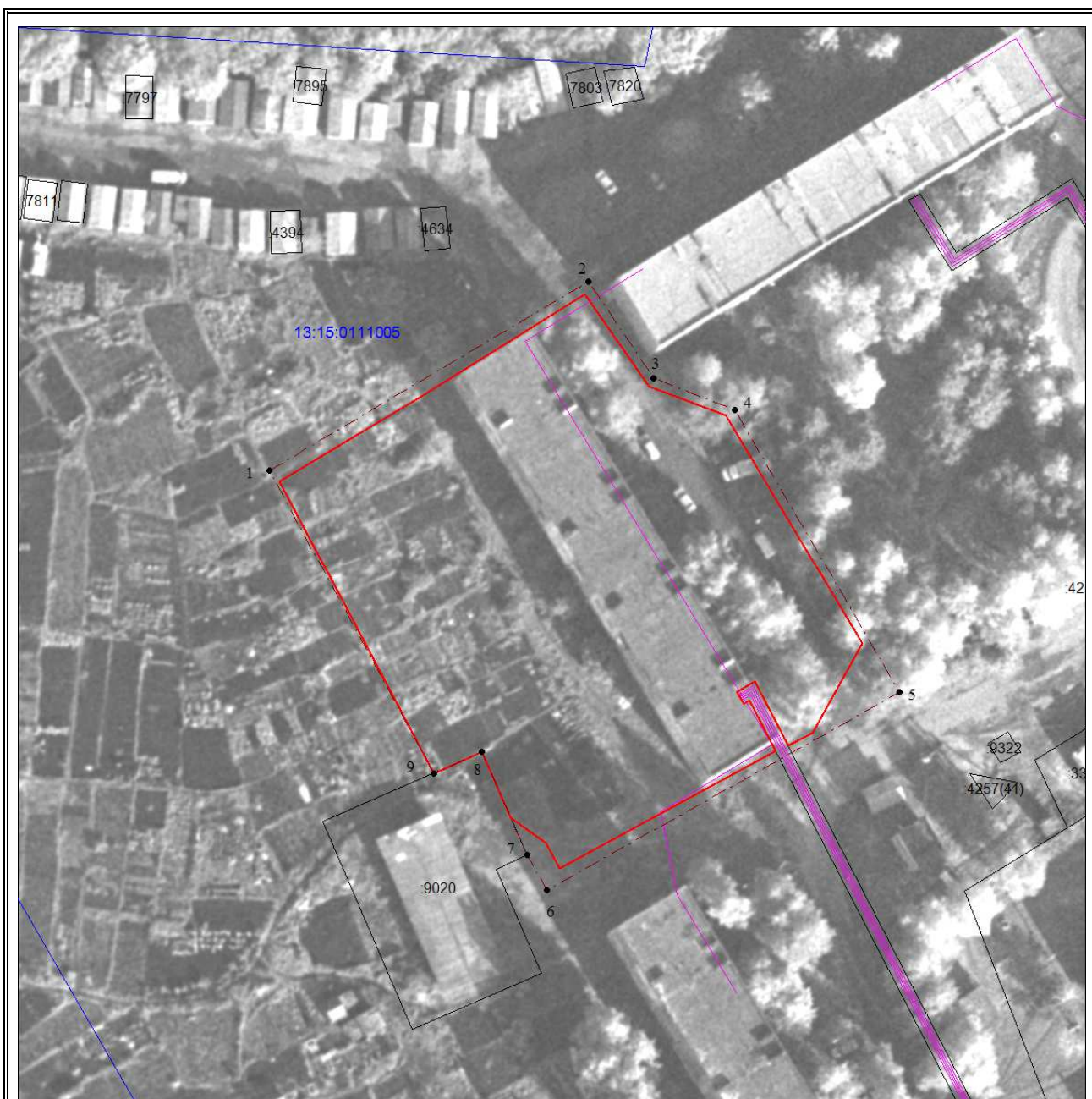
ПРИЛОЖЕНИЕ 1.**Каталог координат образуемого земельного участка**

Номер поворотной точки границы земельного участка	Координаты поворотных точек	
	X	Y
2	3	4
1	401502.64	1287719.87
2	401515.32	1287741.05
3	401530.68	1287765.66
4	401516.83	1287775.23
5	401512.47	1287786.77
6	401478.15	1287807.26
7	401464.80	1287799.87
8	401462.83	1287796.14
9	401472.46	1287791.16
10	401470.83	1287788.44
11	401469.13	1287789.49
12	401469.65	1287790.36
13	401462.08	1287794.27
14	401444.35	1287761.81
15	401448.18	1287759.88
16	401452.00	1287754.56
17	401461.86	1287750.24
18	401458.69	1287742.99

ПРИЛОЖЕНИЕ 2.**Каталог координат границ проектируемой территории**

Номер поворотной точки границы земельного участка	Координаты поворотных точек	
	X	Y
1	2	3
1	401504.25	1287718.33
2	401532.59	1287766.19
3	401518.06	1287775.96
4	401513.30	1287788.10
5	401470.91	1287812.87
6	401441.08	1287759.94
7	401446.38	1287756.99
8	401461.86	1287750.24
9	401458.69	1287742.98

ЧЕРТЕЖ МЕЖЕВАНИЯ ТЕРРИТОРИИ



Масштаб 1:800

Условные обозначения:

- - граница земельного участка, установленная (уточненная) при проведении кадастровых работ
- - граница земельного участка, установленная в соответствии с федеральным законодательством, включенная в ЕГРН, и не изменяемая при проведении кадастровых работ
- - граница охранных зон
- - граница объекта капитального строительства
- - граница кадастрового квартала
- - - - граница проектируемой территории
- 13:15:0111005 - обозначение кадастрового квартала
- :3У1 - обозначение образуемого земельного участка
- 1 - обозначение характерной точки границы проектируемой территории