

ОПИСАНИЕ МЕСТОПОЛОЖЕНИЯ ГРАНИЦ
публичного сервитута Линейное сооружение ВЛ - 220 кВ «Саранск – Центролит»
(наименование объекта, местоположение границ которого описано)

Раздел 1

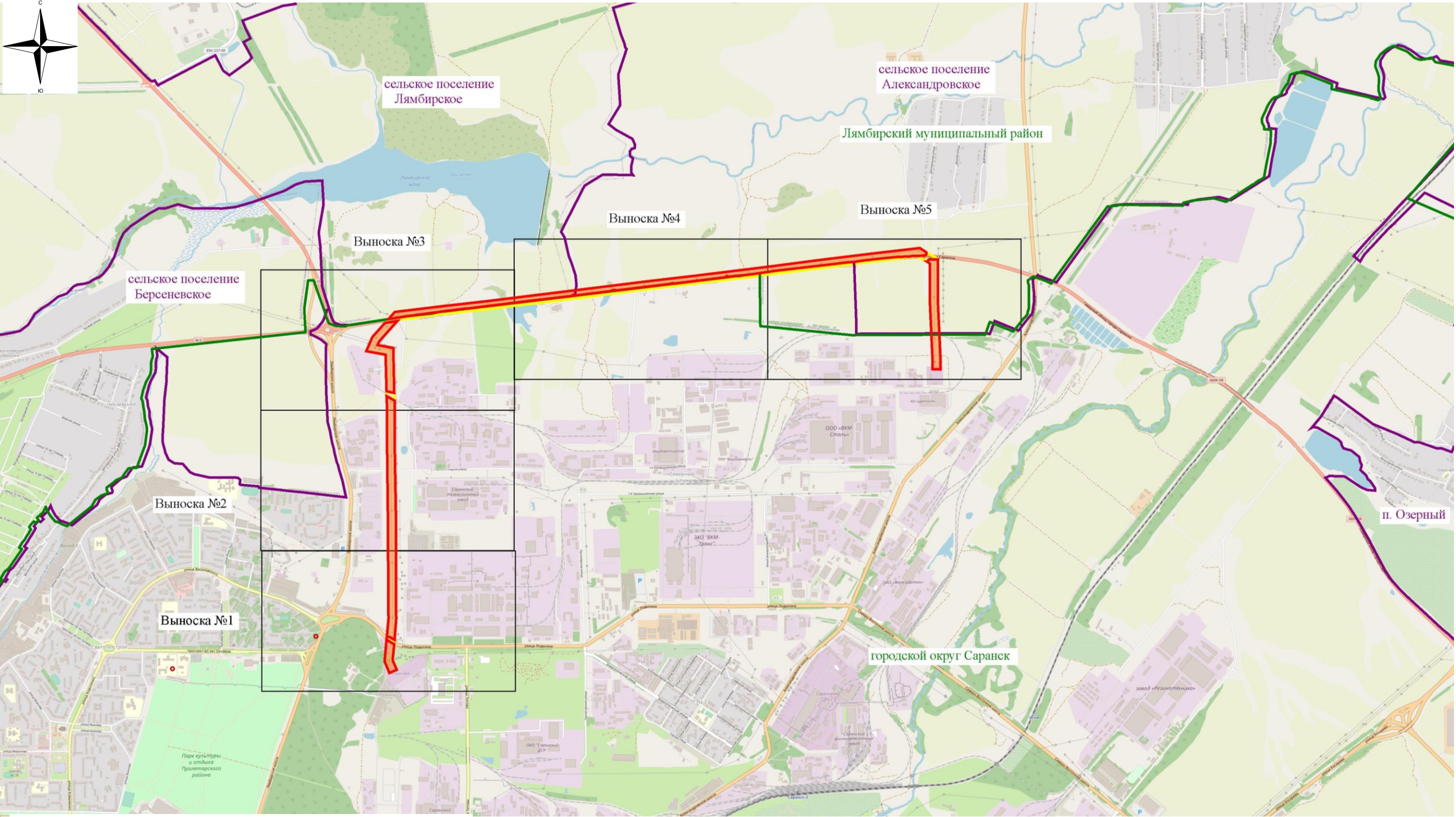
Сведения об объекте		
№ п/п	Характеристики объекта	Описание характеристик
1	2	3
1	Местоположение объекта	Республика Мордовия, Лямбирский район, город Саранск
2	Площадь объекта +/- величина погрешности определения площади (Р +/- Дельта Р)	416142 кв.м±587
3	Иные характеристики объекта	Публичный сервитут на основании существования инженерного сооружения: Линейное сооружение ВЛ - 220 кВ «Саранск – Центролит» сроком действия 49 лет в интересах Публичного акционерного общества "Федеральная сетевая компания Единой энергетической системы"

Местоположение публичного сервитута: Республика Мордовия, Лямбирский район, город Саранск			
Система координат		МСК-13 зона 1	
Метод определения координат		Аналитический	
Обозначение характерных точек границ публичного сервитута	Координаты, м		
	X	Y	Средняя квадратическая погрешность положения характерных точек (Mt), м
1	2	3	4
1	395787.60	1289706.08	0.10
2	395878.38	1289667.11	0.10
3	396054.36	1289682.56	0.10
4	396043.11	1289697.20	0.10
5	396034.48	1289709.44	0.10
6	396022.52	1289730.05	0.10
7	396016.08	1289742.23	0.10
8	395888.64	1289731.05	0.10
9	395812.38	1289763.80	0.10
1	395787.60	1289706.08	0.10
10	396075.24	1289684.40	0.10
11	396215.67	1289696.72	0.10
12	396646.95	1289694.24	0.10
13	397056.77	1289692.19	0.10
14	397491.69	1289686.63	0.10
15	397919.48	1289683.62	0.10
16	397978.94	1289682.04	0.10
17	397941.53	1289745.85	0.10
18	397920.54	1289746.41	0.10
19	397492.31	1289749.43	0.10
20	397057.33	1289754.99	0.10
21	396647.28	1289757.04	0.10
22	396213.09	1289759.53	0.10
23	396049.08	1289745.13	0.10
24	396071.79	1289704.21	0.10
10	396075.24	1289684.40	0.10
25	398015.61	1289681.06	0.10
26	398305.30	1289673.34	0.10
27	398333.44	1289521.22	0.10
28	398443.95	1289570.79	0.10
29	398538.13	1289653.08	0.10
30	398556.55	1289669.69	0.10
31	398565.80	1289723.22	0.10
32	398566.27	1289736.66	0.10
33	398571.83	1289767.85	0.10
34	398496.47	1289700.07	0.10
35	398409.69	1289624.26	0.10
36	398380.65	1289611.23	0.10
37	398357.79	1289734.77	0.10
38	398003.02	1289744.21	0.10
39	398002.79	1289743.02	0.10
25	398015.61	1289681.06	0.10
40	398644.10	1289748.57	0.10
41	398686.97	1290105.01	0.10
42	398730.88	1290481.35	0.10

1	2	3	4
43	398780.04	1290892.68	0.10
44	398830.11	1291306.36	0.10
45	398882.22	1291715.03	0.10
46	398931.35	1292124.54	0.10
47	398980.87	1292536.74	0.10
48	399005.23	1292722.17	0.10
49	399054.11	1293108.27	0.10
50	399105.19	1293525.64	0.10
51	399147.90	1293896.39	0.10
52	399117.00	1293947.42	0.10
53	399104.78	1293948.99	0.10
54	399100.73	1293948.29	0.10
55	399093.14	1293944.09	0.10
56	399093.79	1293934.29	0.10
57	399092.72	1293933.69	0.10
58	399090.85	1293930.51	0.10
59	399090.01	1293925.83	0.10
60	399088.79	1293901.45	0.10
61	399088.54	1293842.45	0.10
62	399083.93	1293820.64	0.10
63	399077.39	1293709.57	0.10
64	399061.93	1293554.27	0.10
65	399055.88	1293492.21	0.10
66	399052.66	1293466.68	0.10
67	399040.53	1293376.37	0.10
68	399034.01	1293319.23	0.10
69	399013.20	1293146.85	0.10
70	398968.10	1292751.12	0.10
71	398960.45	1292701.56	0.10
72	398939.25	1292541.66	0.10
73	398935.61	1292513.91	0.10
74	398931.45	1292462.28	0.10
75	398927.66	1292433.96	0.10
76	398922.11	1292393.07	0.10
77	398920.79	1292383.07	0.10
78	398925.11	1292380.50	0.10
79	398925.42	1292379.73	0.10
80	398927.76	1292370.44	0.10
81	398926.42	1292367.15	0.10
82	398917.98	1292361.99	0.10
83	398915.09	1292340.24	0.10
84	398868.09	1291951.99	0.10
85	398871.57	1291949.08	0.10
86	398872.25	1291948.28	0.10
87	398872.63	1291946.42	0.10
88	398871.92	1291940.60	0.10
89	398870.26	1291938.26	0.10
90	398866.18	1291936.27	0.10
91	398812.87	1291495.99	0.10
92	398818.39	1291489.26	0.10
93	398819.05	1291486.98	0.10
94	398818.20	1291480.38	0.10
95	398815.62	1291477.76	0.10
96	398813.44	1291459.35	0.10
97	398811.51	1291456.89	0.10
98	398807.98	1291455.57	0.10

1	2	3	4
99	398773.27	1291168.88	0.10
100	398777.24	1291167.25	0.10
101	398778.70	1291165.97	0.10
102	398779.09	1291164.76	0.10
103	398779.77	1291157.85	0.10
104	398778.52	1291155.11	0.10
105	398770.95	1291149.73	0.10
106	398742.08	1290911.31	0.10
107	398710.80	1290653.91	0.10
108	398705.25	1290603.06	0.10
109	398691.10	1290493.20	0.10
110	398672.48	1290332.79	0.10
111	398667.80	1290292.44	0.10
112	398657.00	1290189.57	0.10
113	398656.80	1290187.63	0.10
114	398655.90	1290179.06	0.10
115	398648.83	1290131.91	0.10
116	398645.66	1290110.58	0.10
117	398640.30	1290081.39	0.10
118	398639.55	1290076.06	0.10
119	398624.90	1289958.93	0.10
120	398619.35	1289913.15	0.10
121	398618.66	1289907.42	0.10
122	398610.45	1289839.83	0.10
123	398588.25	1289702.82	0.10
124	398587.35	1289697.44	0.10
40	398644.10	1289748.57	0.10
125	399041.16	1293951.46	0.10
126	399041.29	1293956.47	0.10
127	399043.36	1293959.77	0.10
128	399051.80	1293963.59	0.10
129	399059.58	1293972.45	0.10
130	399061.13	1293980.40	0.10
131	399060.64	1293999.22	0.10
132	399059.65	1294037.34	0.10
133	398749.41	1294038.79	0.10
134	398411.75	1294053.38	0.10
135	398249.11	1294060.58	0.10
136	398188.89	1294057.98	0.10
137	398191.59	1293995.25	0.10
138	398249.07	1293997.72	0.10
139	398409.00	1293990.64	0.10
140	398748.50	1293976.00	0.10
141	399027.09	1293974.70	0.10
125	399041.16	1293951.46	0.10

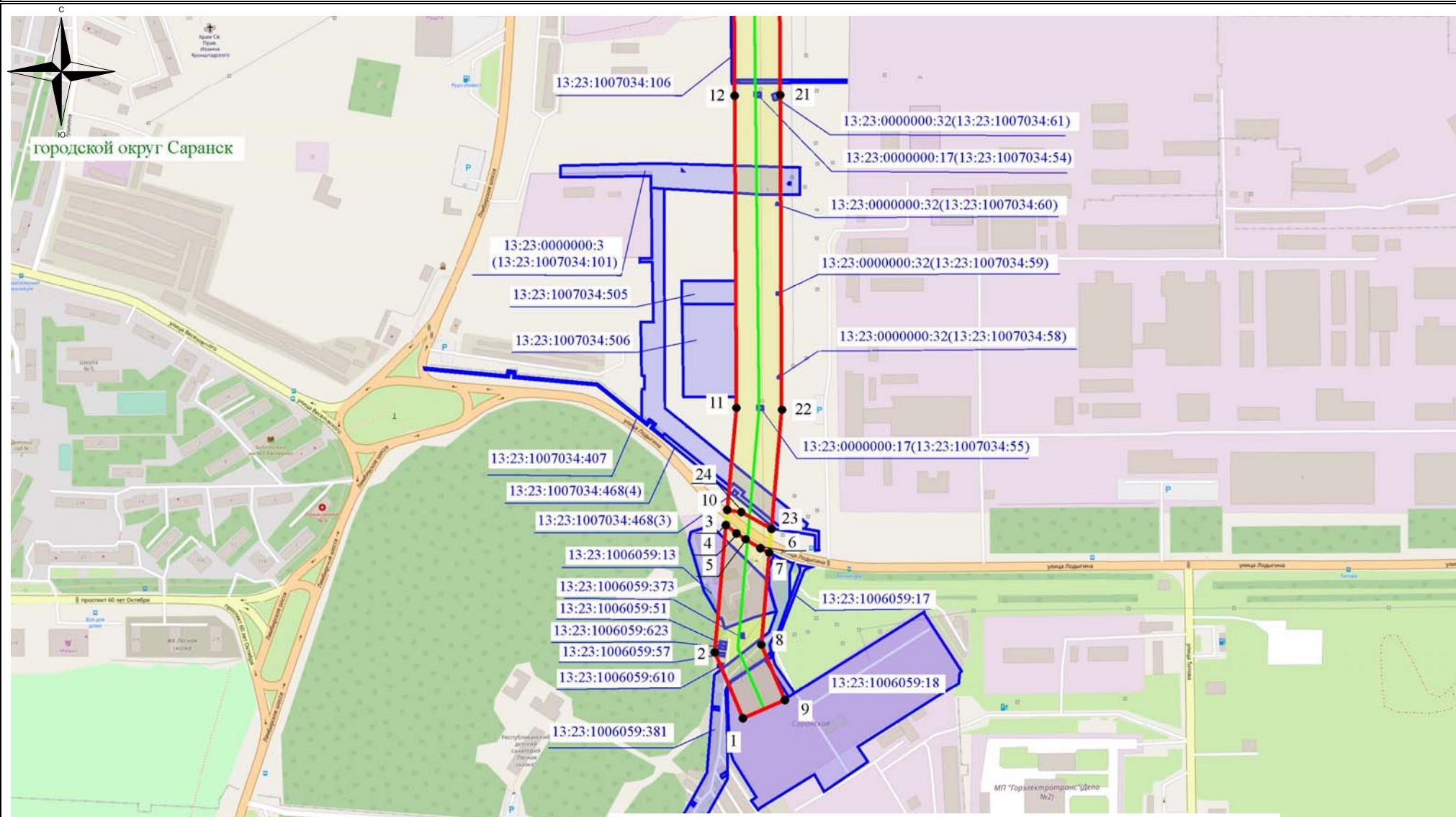
Схема расположения границ публичного сервитута



Используемые условные знаки и обозначения:

- обозначение границы публичного сервитута
- обозначение границы охранной зоны линии электропередачи
- обозначение границы муниципального района
- обозначение границы сельского поселения

Схема расположения границ публичного сервитута



Используемые условные знаки и обозначения:

- обозначение границы земельного участка
- обозначение линии электропередачи
- обозначение границы муниципального района
- обозначение границы сельского поселения

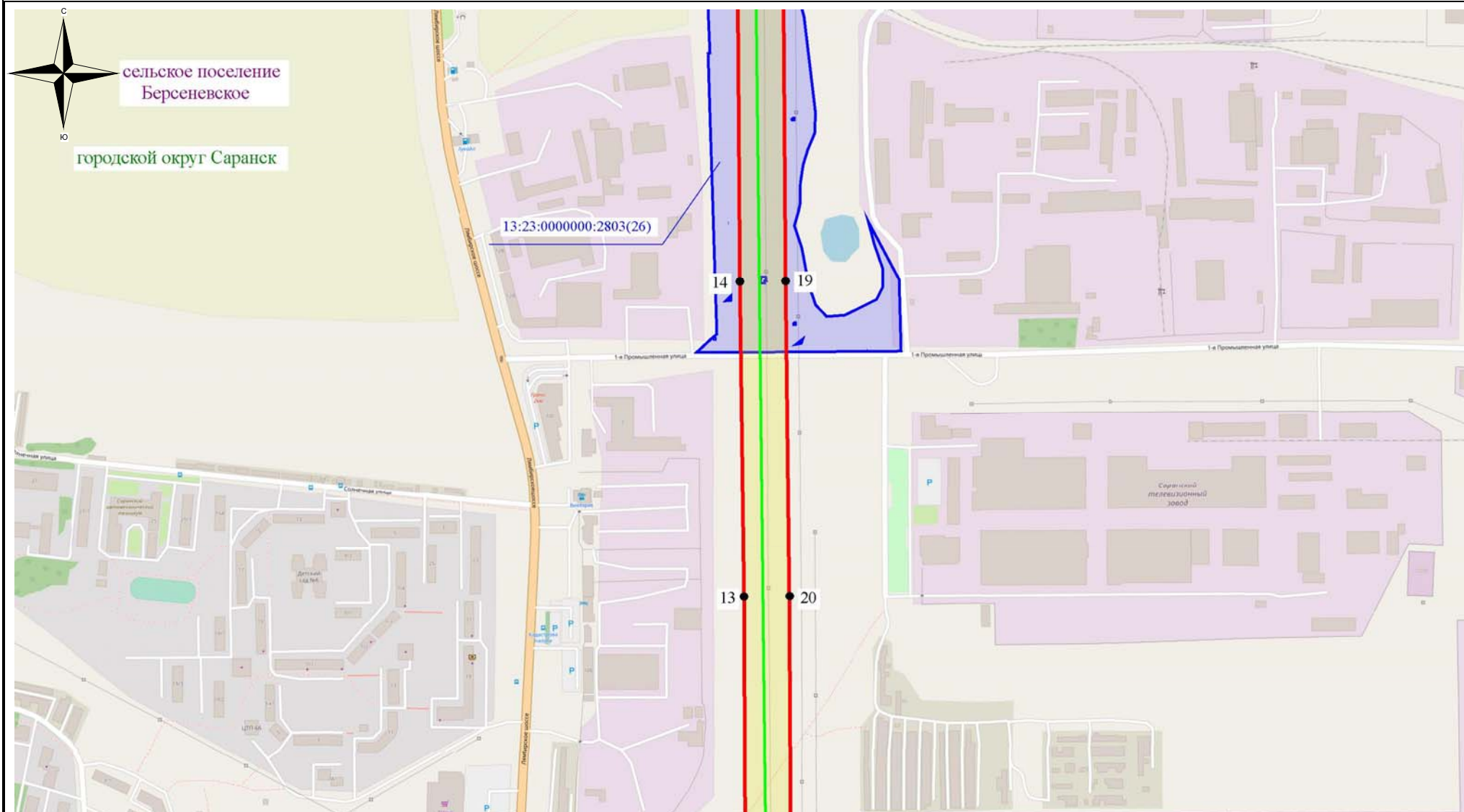
- обозначение границы охранной зоны линии электропередачи
- 22 - обозначение характерной точки границы публичного сервитута
- обозначение границы публичного сервитута

13:23:1007034:407 – обозначение кадастрового номера земельного участка
 Лямбирский муниципальный район – обозначение муниципального района
 Берсенево селское поселение – обозначение сельского поселения

Масштаб 1:7500

Выноска №1

Схема расположения границ публичного сервитута



Используемые условные знаки и обозначения:

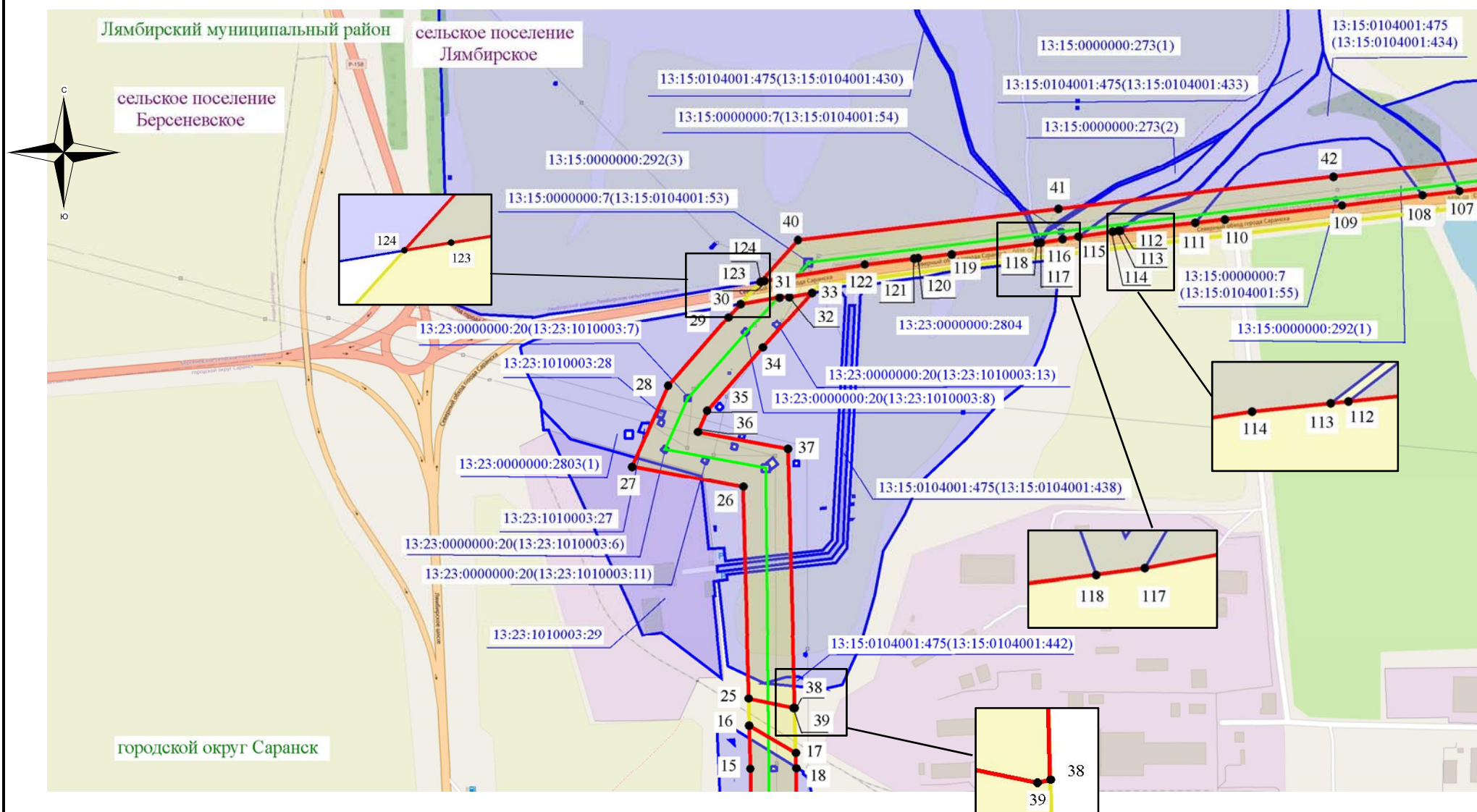
- - обозначение границы земельного участка
- - обозначение линии электропередачи
- - обозначение границы муниципального района
- - обозначение границы сельского поселения

- обозначение границы охранной зоны линии электропередачи
- 22 - обозначение характерной точки границы публичного сервитута
- - обозначение границы публичного сервитута
- 13:23:1007034:407 - обозначение кадастрового номера земельного участка
- Лямбирский муниципальный район - обозначение муниципального района
- Берсенеvское сельское поселение - обозначение сельского поселения

Масштаб 1:7500

Выноска №2

Схема расположения границ публичного сервитута



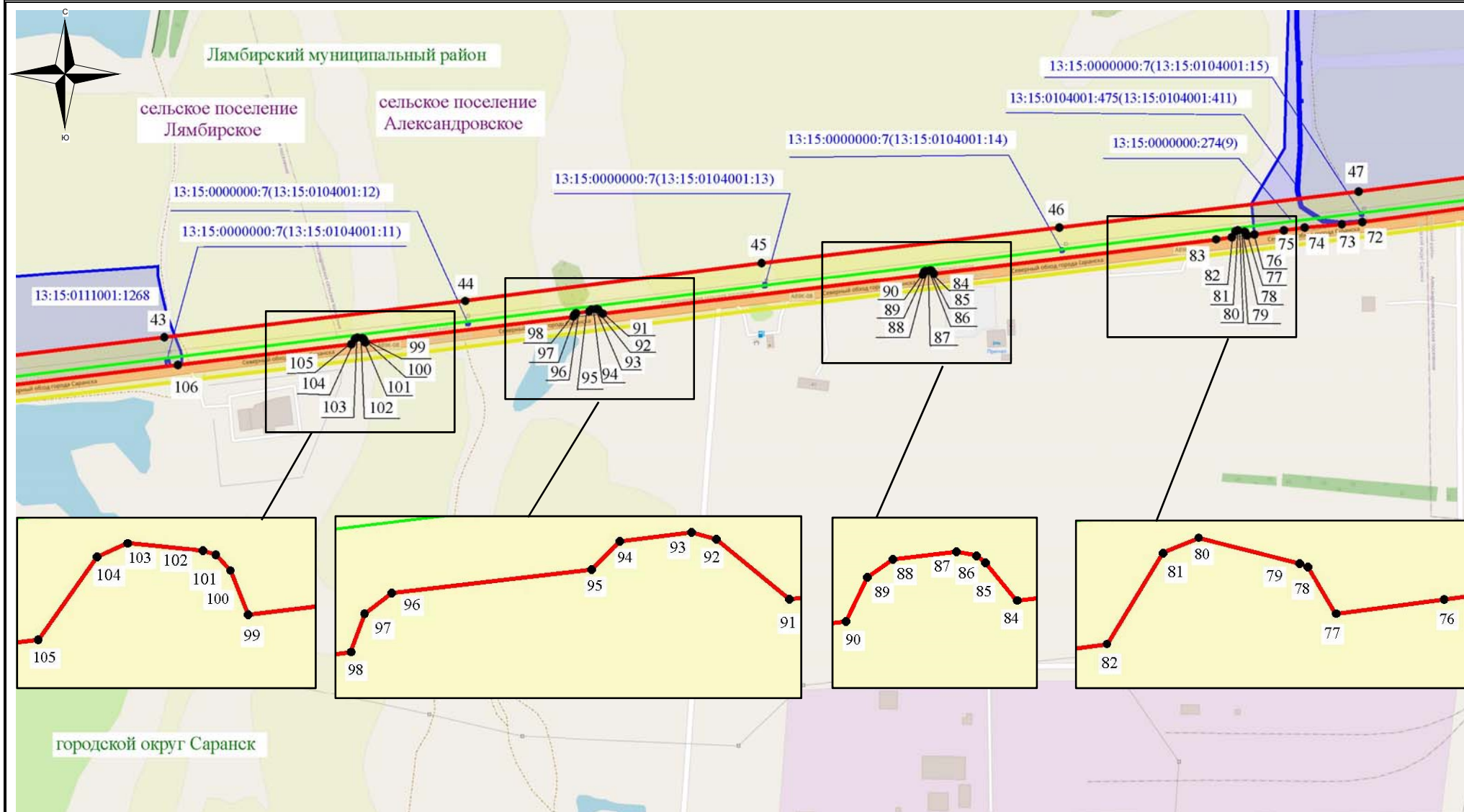
Используемые условные знаки и обозначения:

- - обозначение границы земельного участка
- - обозначение линии электропередачи
- - обозначение границы муниципального района
- - обозначение границы сельского поселения

- обозначение границы охранной зоны линии электропередачи
- 22 - обозначение характерной точки границы публичного сервитута
- - обозначение границы публичного сервитута
- 13:23:1007034:407 - обозначение кадастрового номера земельного участка
- Лямбирский муниципальный район - обозначение муниципального района
- Берсенево - обозначение сельского поселения

Масштаб 1:7500

Схема расположения границ публичного сервитута



Используемые условные знаки и обозначения:

- - обозначение границы земельного участка
- - обозначение линии электропередачи
- - обозначение границы муниципального района
- - обозначение границы сельского поселения

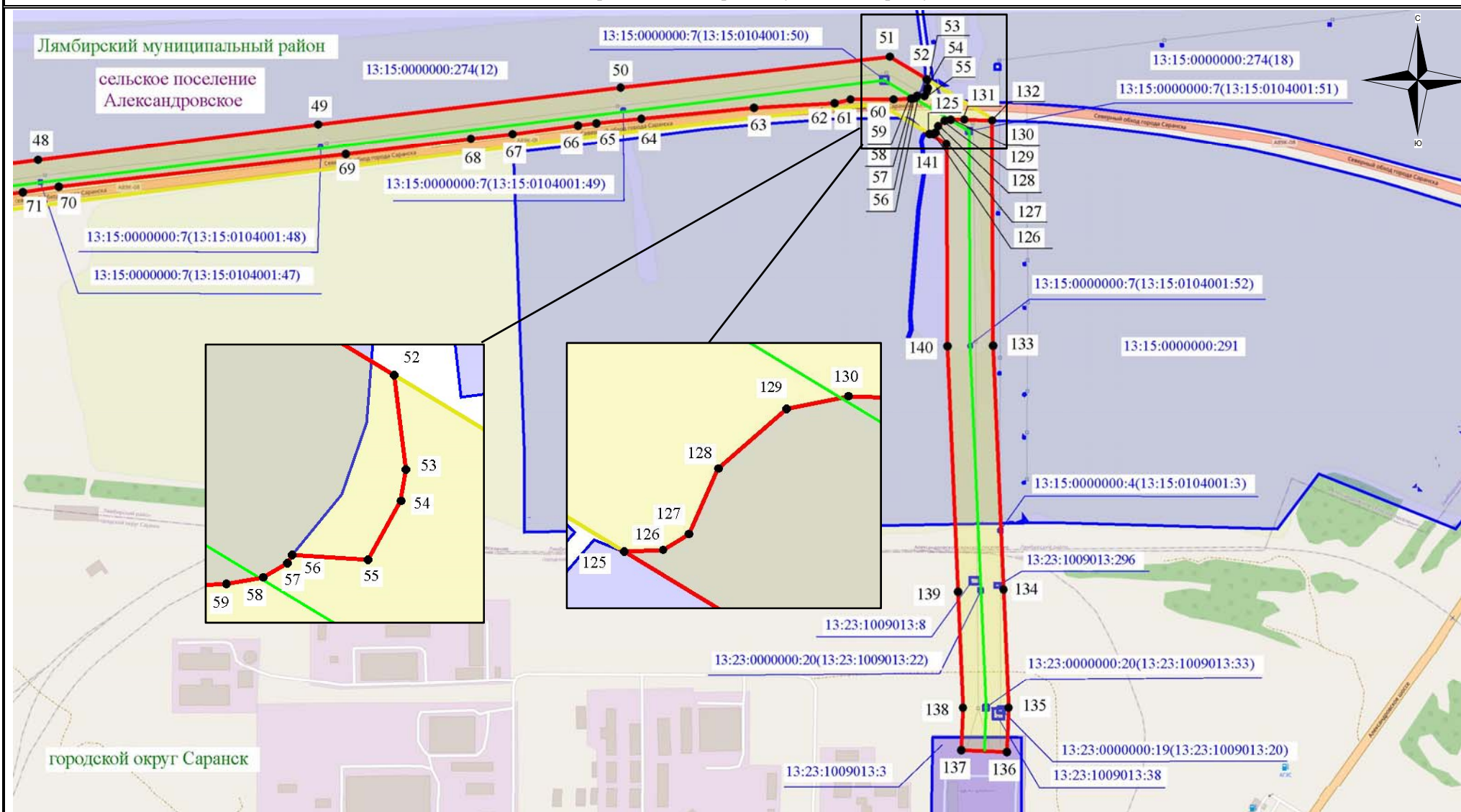
- обозначение границы охранной зоны линии электропередачи
- 22 - обозначение характерной точки границы публичного сервитута
- - обозначение границы публичного сервитута

13:23:1007034:407 – обозначение кадастрового номера земельного участка
 Лямбирский муниципальный район – обозначение муниципального района
 Берсенево сельское поселение – обозначение сельского поселения

Масштаб 1:7500

Выноска №4

Схема расположения границ публичного сервитута



Используемые условные знаки и обозначения:

- - обозначение границы земельного участка
- - обозначение линии электропередачи
- - обозначение границы муниципального района
- - обозначение границы сельского поселения

- обозначение границы охранной зоны линии электропередачи
- 22 - обозначение характерной точки границы публичного сервитута
- - обозначение границы публичного сервитута

13:23:1007034:407 – обозначение кадастрового номера земельного участка
 Лямбирский муниципальный район – обозначение муниципального района
 Берсенево сельское поселение – обозначение сельского поселения

Масштаб 1:7500

Выноска №5