



Общество с ограниченной ответственностью «Горизонт»

430030, Республика Мордовия, г.Саранск, ул.Васенко, д.13, офис 305/3

ОГРН 1161326051446, ИНН 1327026954, КПП 132701001

Тел: 8-927-185-21-70

e-mail: esspirkin@mail.ru

ПРОЕКТ МЕЖЕВАНИЯ ТЕРРИТОРИИ

**«Многоквартирного дома, расположенного по адресу:
Республика Мордовия, Лямбирский муниципальный
район, с.Берсеневка, ул. Пролетарская д.1»**

**Заказчик - Администрация Берсеневского сельского поселения
Лямбирского муниципального района Республики Мордовия**

10/01-2022-ПМТ

Инв. № подл.	Подп. и дата	Взам. инв №

Саранск 2022

Общество с ограниченной ответственностью «Горизонт»

430030, Республика Мордовия, г.Саранск, ул.Васенко, д.13, офис 305/3

ОГРН 1161326051446, ИНН 1327026954, КПП 132701001

Тел: 8-927-185-21-70

e-mail: esspirkin@mail.ru



ПРОЕКТ МЕЖЕВАНИЯ ТЕРРИТОРИИ

«Многоквартирного дома, расположенного по адресу:

Республика Мордовия, Лямбирский муниципальный

район, с.Берсеневка, ул. Пролетарская д.1»

**Заказчик - Администрация Берсеневского сельского поселения
Лямбирского муниципального района Республики Мордовия**

10/01-2022-ПМТ

Генеральный директор



Сpirкин Е.С.

Исполнитель

Ткачев С.Н.

Саранск 2022

Инв. № подл.	Подп. и дата	Взам. инв №

Содержание

Обозначение	Наименование	Примеч.
10/01-2022-ПМТ С	Содержание	
10/01-2022-ПМТ Т	Текстовая часть	
	1. Перечень и сведения о площади образуемых земельных участков, в том числе возможные способы их образования.	
	2. Вид разрешенного использования образуемых земельных участков в соответствии с проектом планировки территории.	
	3. Каталог координат образуемых земельных участков	
10/01-2022-ПМТ Г	Графическая часть	
	1. Чертеж границ планируемых и существующих элементов планировочной структуры, (1:1000)	
	2. Чертеж границ образуемых и изменяемых земельных участков, (М 1:1000)	

Инв. № подл.	Подп. и дата	Взам. инв №					Лист
Изм.	Кол.у	Лист	№ док	Подп.	Дата	10/07-2022-ПМТ	2

Текстовая часть

1 Перечень и сведения о площади образуемых земельных участков, в том числе возможные способы их образования.

Проектом межевания территории предусматривается формирование земельных участков из земель неразграниченной государственной или муниципальной собственности в кадастровом квартале 13:15:0107003- с.Берсеневка.

Заказчиком работ является Администрация Берсеневого сельского поселения
Лямбирского муниципального района Республики Мордовия.

Образуемый земельный участок под зданием МКД, расположенный по адресу: Республика Мордовия, Лямбирский муниципальный район, с.Берсеневка, ул. Пролетарская д.1 представляет собой застроенную местность общей площадью 812 кв.м.

При формировании границ земельного участков был проведен анализ сведений, полученных из Управления Федеральной службы государственной регистрации, кадастра и картографии по Республике Мордовия, о границах смежных земельных участков.

Основными задачами проекта межевания территории являются:

1. Формирование границ земельного участка, предназначенного для размещения многоквартирного дома.
2. Координирование объекта землепользования.
3. Установление вида разрешенного использования образуемого земельного участка.
4. Установление адреса образуемого земельного участка.
5. Соблюдение общественных, частных интересов и прав, затрагиваемых при формировании земельного участка для размещения многоквартирного дома.

Сформированные границы земельных участков позволяют обеспечить необходимые требования по содержанию и обслуживанию объектов жилой застройки.

Земельный участок, сформированный настоящим проектом, определен для его оформления и признания его объектом недвижимости в установленном законом порядке.

Инв. № подл.	Подп. и дата	Взам. инв №	<p>5. Соблюдение общественных, частных интересов и прав, затрагиваемых при формировании земельного участка для размещения многоквартирного дома.</p> <p>Сформированные границы земельных участков позволяют обеспечить необходимые требования по содержанию и обслуживанию объектов жилой застройки.</p> <p>Земельный участок, сформированный настоящим проектом, определен для его оформления и признания его объектом недвижимости в установленном законом порядке.</p>					
			<p>10/07-2022-ПМТ</p>					
			Изм.	Кол.у	Лист	Недок	Подп.	Дата

Перечень образуемых земельных участков

Условные номера образуемых земельных участков	Номера характерных точек образуемых земельных участков	Кадастровые номера (квартал) земельных участков, из которых образуются земельные участки	Площадь образуемых земельных участков, кв.м.	Способы образования земельных участков	Сведения об отнесении (неотнесении) образуемых земельных участков к территории общего пользования	Сведения об отнесении образуемого земельного участка к определенной категории земель
:3У1	1-12 (состоит из 1 контура)	13:15:0107003	812	*	Не относится к территории общего пользования	Земли населённых пунктов

Примечания: * - Образование земельного участка из земель неразграниченной государственной или муниципальной собственности.

Согласно Правил содержания общего имущества в многоквартирном доме, утвержденного постановлением Правительства РФ от 13.08.06г. № 491, в состав общего имущества включаются:

- земельный участок, на котором расположен многоквартирный дом и границы которого определены на основании данных государственного кадастрового учета, с элементами озеленения и благоустройства;

- иные объекты, предназначенные для обслуживания, эксплуатации и благоустройства многоквартирного дома, включая трансформаторные подстанции, тепловые пункты, предназначенные для обслуживания одного многоквартирного дома, коллективные автостоянки, гаражи, детские и спортивные площадки, расположенные в границах земельного участка, на котором расположен многоквартирный дом.

2 Вид разрешенного использования образуемых земельных участков в соответствии с проектом планировки территории

Согласно классификатору видов разрешенного использования земельных участков, утвержденному Приказом Федеральной службы государственной регистрации, кадастра и картографии от 10 ноября 2020 г. № П/0412 "Об утверждении классификатора видов разрешенного использования земельных участков", вид разрешенного использования данных участков - **Среднеэтажная жилая застройка:**

Изм.	Кол.у	Лист	№ док	Подп.	Дата	10/07-2022-ПМТ	Лист 4

код 2.5 - Размещение многоквартирных домов этажностью не выше восьми этажей;

благоустройство и озеленение;

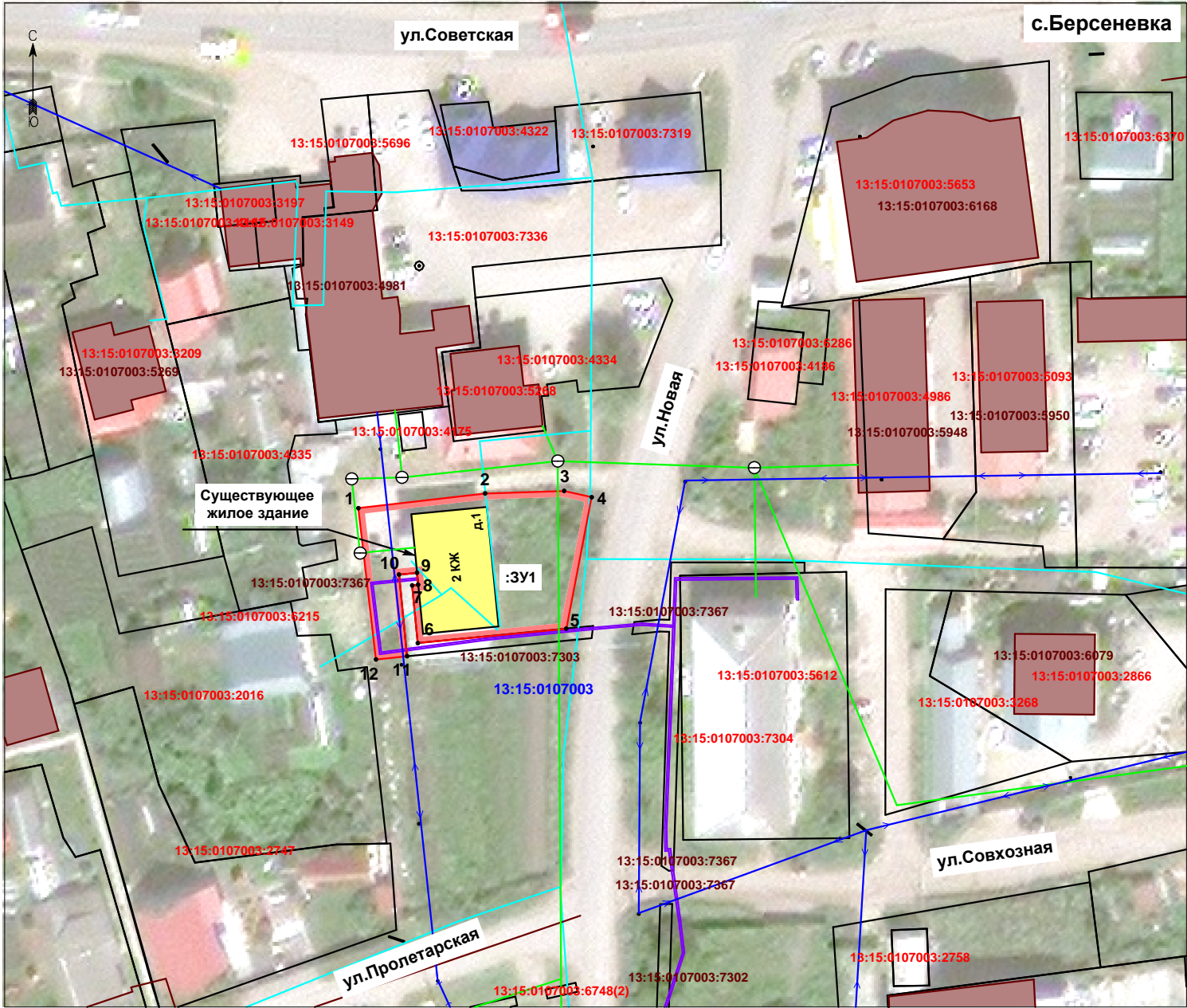
размещение подземных гаражей и автостоянок;

обустройство спортивных и детских площадок, площадок для отдыха;

размещение объектов обслуживания жилой застройки во встроенных, пристроенных и встроенно-пристроенных помещениях многоквартирного дома, если общая площадь таких помещений в многоквартирном доме не составляет более 20% общей площади помещений дома

Инв. № подл.	Подп. и дата	Взам. инв №						
						10/07-2022-ПМТ		Лист
								5
Изм.	Кол.у	Лист	№ док	Подп.	Дата			

Границы планируемых и существующих элементов планировочной структуры

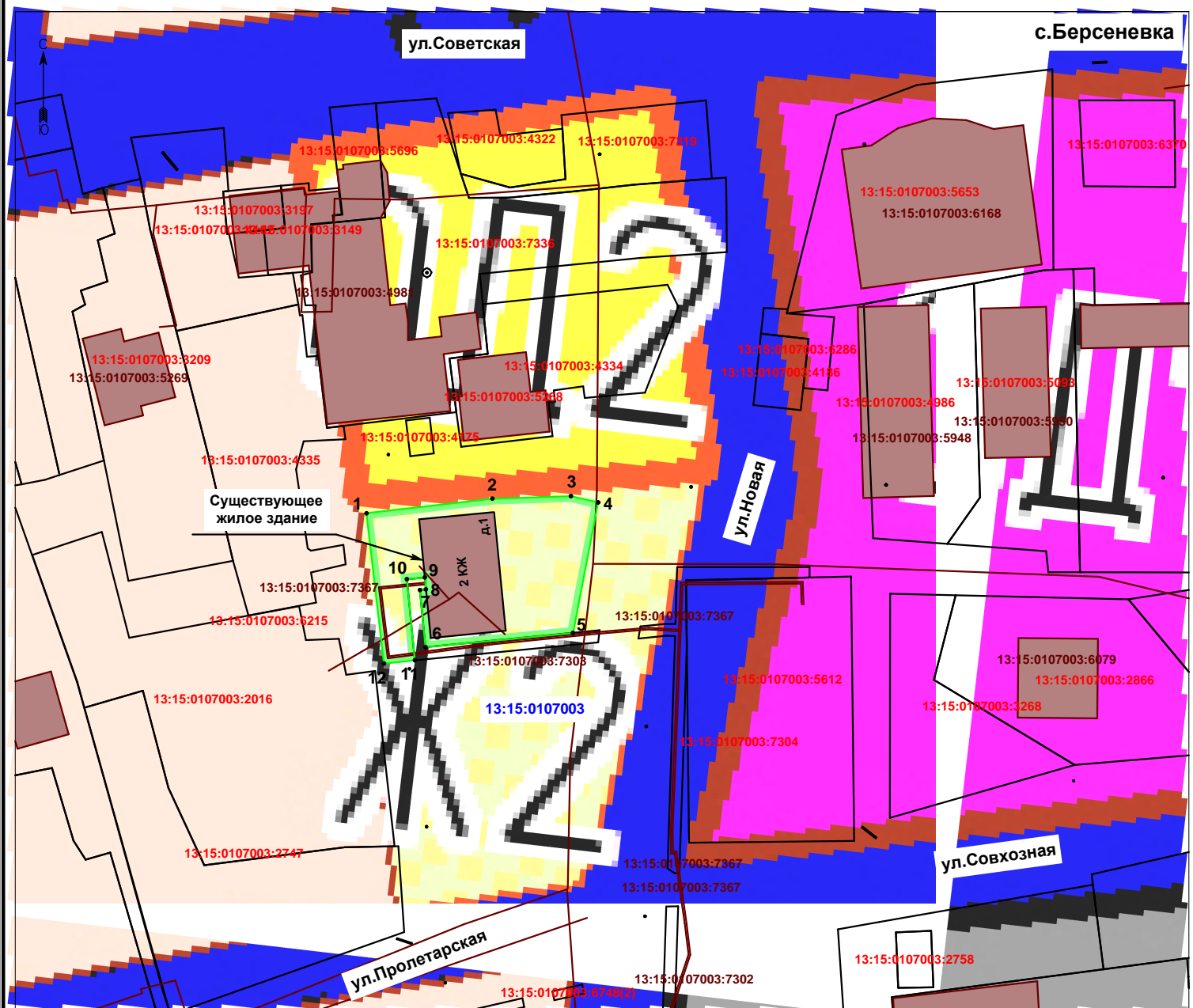


Условные обозначения:

- граница земельного участка по сведениям ЕГРН
- граница зданий и сооружений по сведениям ЕГРН
- границы образуемого земельного участка
- ⊕ — водопровод
- теплотрасса
- газопровод
- ЛЭП 0,4кВ
- 13:15:0107003:4175 — кадастровый номер земельного участка
- 13:15:0107003:7303 — кадастровый номер объекта капитального строительства
- 13:15:0107003 — номер кадастрового плана
- :ЗУ1 — границы образуемого земельного участка

						10/07-2022-ПМТ Г				
						Заказчик - Администрация Берсенеовского сельского поселения Лямбирского муниципального района Республики Мордовия				
						ПМТ Многоквартирных домов, расположенных по адресу: Республика Мордовия, Лямбирский район, с.Берсенеовка, ул. Пролетарская д.1				
ИЗМ.	КОЛ.УЧ.	ЛИСТ	№ДОК	ПОДПИСЬ	ДАТА					
Ген.директор		Спиркин Е.С.			10.07.22	Границы планируемых и существующих элементов планировочной структуры		СТАДИЯ	ЛИСТ	ЛИСТОВ
					ПМТ			1	2	
Исполнитель		ТкачевС.Н.			10.07.22	Проект межевания территории. Основная часть. Масштаб 1:1000		ООО "Горизонт"		

Границы образуемых и изменяемых земельных участков



Условные обозначения:

	- граница земельного участка по сведениям ЕГРН		ОД2	- зона торговых комплексов, рынки и центры бытового обслуживания
	- граница зданий и сооружений по сведениям ЕГРН		Ж2	- зона среднеэтажных многоквартирных жилых домов
	- границы образуемого земельного участка		ИТ1	- зона общего пользования
			ОД1	- зона общественно-деловая(Комплексная)

						10/07-2022-ПМТ Г		
						Заказчик - Администрация Берсенеовского сельского поселения Лямбирского муниципального района Республики Мордовия		
						ПМТ Многоквартирных домов, расположенных по адресу: Республика Мордовия, Лямбирский район, с.Берсенеовка, ул. Пролетарская д.1		
ИЗМ.	КОЛ.УЧ.	ЛИСТ	№ДОК	ПОДПИСЬ	ДАТА	Границы образуемых и изменяемых земельных участков	СТАДИЯ	ЛИСТ
Ген.директор	Спиркин Е.С.				10.07.22		ПМТ	2
Исполнитель	Ткачев С.Н.				10.07.22	Проект межевания территории. Основная часть. Масштаб 1:1000		ЛИСТОВ
								2
						ООО "Горизонт"		