



Общество с ограниченной ответственностью «Горизонт»

430030, Республика Мордовия, г.Саранск, ул.Васенко, д.13, офис 305/3

ОГРН 1161326051446, ИНН 1327026954, КПП 132701001

Тел: 8-927-185-21-70

e-mail: esspirkin@mail.ru

**ПРОЕКТ ПЛАНИРОВКИ ТЕРРИТОРИИ и
ПРОЕКТ МЕЖЕВАНИЯ ТЕРРИТОРИИ
ЛИНЕЙНОГО ОБЪЕКТА
«Канализация по ул.Молодежная, с.Б.Елховка»**

Заказчик - Администрация Лямбирского муниципального района
Республики Мордовия

13/09-2022-ПМТ

Инв. № подл.	Подп. и дата	Взам. инв №

Саранск 2022



Общество с ограниченной ответственностью «Горизонт»
430030, Республика Мордовия, г.Саранск, ул.Васенко, д.13, офис
305/3
ОГРН 1161326051446, ИНН 1327026954, КПП 132701001
Тел: 8-927-185-21-70
e-mail: esspirkin@mail.ru

ПРОЕКТ ПЛАНИРОВКИ ТЕРРИТОРИИ и
ПРОЕКТ МЕЖЕВАНИЯ ТЕРРИТОРИИ
ЛИНЕЙНОГО ОБЪЕКТА
«Канализация по ул.Молодежная, с.Б.Елховка»

Заказчик - Администрация Лямбирского муниципального района
Республики Мордовия

13/09-2022-ПМТ

Генеральный директор

Спиркин Е.С.



Исполнитель

Ткачев С.Н.

Саранск 2022

Име. № подл.	Подп. и дата	Взам. инв №

Содержание

Обозначение	Наименование	Примеч.
13/09-2022-ПМТ С	Содержание	
13/09-2022-ПМТ Т	Текстовая часть	
	1. Перечень и сведения о площади образуемых земельных участков	
	2. Вид разрешенного использования образуемых земельных участков в соответствии с проектом планировки территории.	
	3. Каталог координат образуемых земельных участков	
	4. Перечень координат характерных точек границ территории, применительно к которой осуществляется подготовка проекта межевания	
13/09-2022-ПМТ Г	Графическая часть	
	1. Чертеж границ планируемых и существующих элементов планировочной структуры, (1:1000)	
	2. Чертеж границ образуемых и изменяемых земельных участков. Условные номера образуемых земельных участков, (1:1000)	

Инв. № подл.	Подп. и дата	Взам. инв №							Лист
Изм.	Кол.у	Лист	№ док	Подп.	Дата	13/09-2022-ПМТ			2

Текстовая часть

1 Перечень и сведения о площади образуемых земельных участков, в том числе возможные способы их образования.

Отчуждение земель во временное (краткосрочное) использование выполняется на период производства строительно-монтажных работ. Все строительные работы должны проводиться исключительно в пределах полосы отвода. В полосу временного отвода включена вся зона производства работ с учетом индивидуальных особенностей участков строительства (разная технология работ, типы угодий и т.д.). Согласно расчетам площадь земель, отводимых во временное краткосрочное использование, на период **строительства ливневой канализации на ул.Молодежная, с.Б.Елховка** Лямбирского муниципального района Республики Мордовия составляет 7 кв.м. под канализационные люки.

Полоса отвода канализации по ул.Молодежная расположена, в том числе в границах сформированных земельных участков:

- 13:15:0101002:1124 (строительство объекта "ЛКСС. Отводы от магистральной ВОЛС "Пенза-Саранск-Ульяновск" в Республике Мордовия)
- 13:15:0101002:3632 (ул. Молодежная)
- 13:15:0101002:3796 (канализационные сети)

Проектом межевания образуется земельный участок из земель неразграниченной государственной или муниципальной собственности в кадастровом квартале 13:15:0101002 на период строительства подземной канализации по ул.Молодежная в с.Б.Елховка.

Образуемый земельный участок состоит из 6-х контуров общей площадью 7 кв.м.

Перечень образуемых земельных участков

Условные номера образуемых земельных участков	Номера характерных точек образуемых земельных участков	Кадастровые номера (квартал) земельных участков, из которых образуются земельные участки	Площадь образуемых земельных участков, кв.м.	Способы образования земельных участков	Сведения об отнесении (неотнесении) образуемых земельных участков к территории общего пользования	Сведения об отнесении образуемого земельного участка к определенной категории земель
:3У1	1-24 (состоит из 6 контуров)	13:15:0101002	7	*	Не относится к территории общего пользования	Земли населённых пунктов

Изм.	Кол.у	Лист	№ док	Подп.	Дата	13/09-2022-ПМТ	Лист 3

Примечания:

* - Образование земельного участка из земель неразграниченной государственной или муниципальной собственности

Охранная зона проектируемого объекта канализации расположена на землях населенного пункта с.Б.Елховка. Ограничена условными линиями, проходящими на расстоянии 1 м в обе стороны оси трубопровода. Полоса отвода реконструируемого объекта расположены в территории кадастрового квартала 13:15:0101002.

2 Вид разрешенного использования образуемых земельных участков в соответствии с проектом планировки территории

Действие градостроительных регламентов не распространяется на земельные участки, занятые линейными объектами.

Согласно классификатору видов разрешенного использования земельных участков, утвержденному Приказом Федеральной службы государственной регистрации, кадастра и картографии от 10 ноября 2020 г. № П/0412 "Об утверждении классификатора видов разрешенного использования земельных участков", вид разрешенного использования данных участков - коммунальное обслуживание - 3.1 (Код вида разрешенного использования земельного участка).

Инв. № подл.	Подп. и дата	Взам. инв №						
						13/09-2022-ПМТ		Лист
								4
Изм.	Кол.у	Лист	№ док	Подп.	Дата			

Условный номер земельного участка 13:15:0101002:3У1
Площадь земельного участка 7 кв.м.

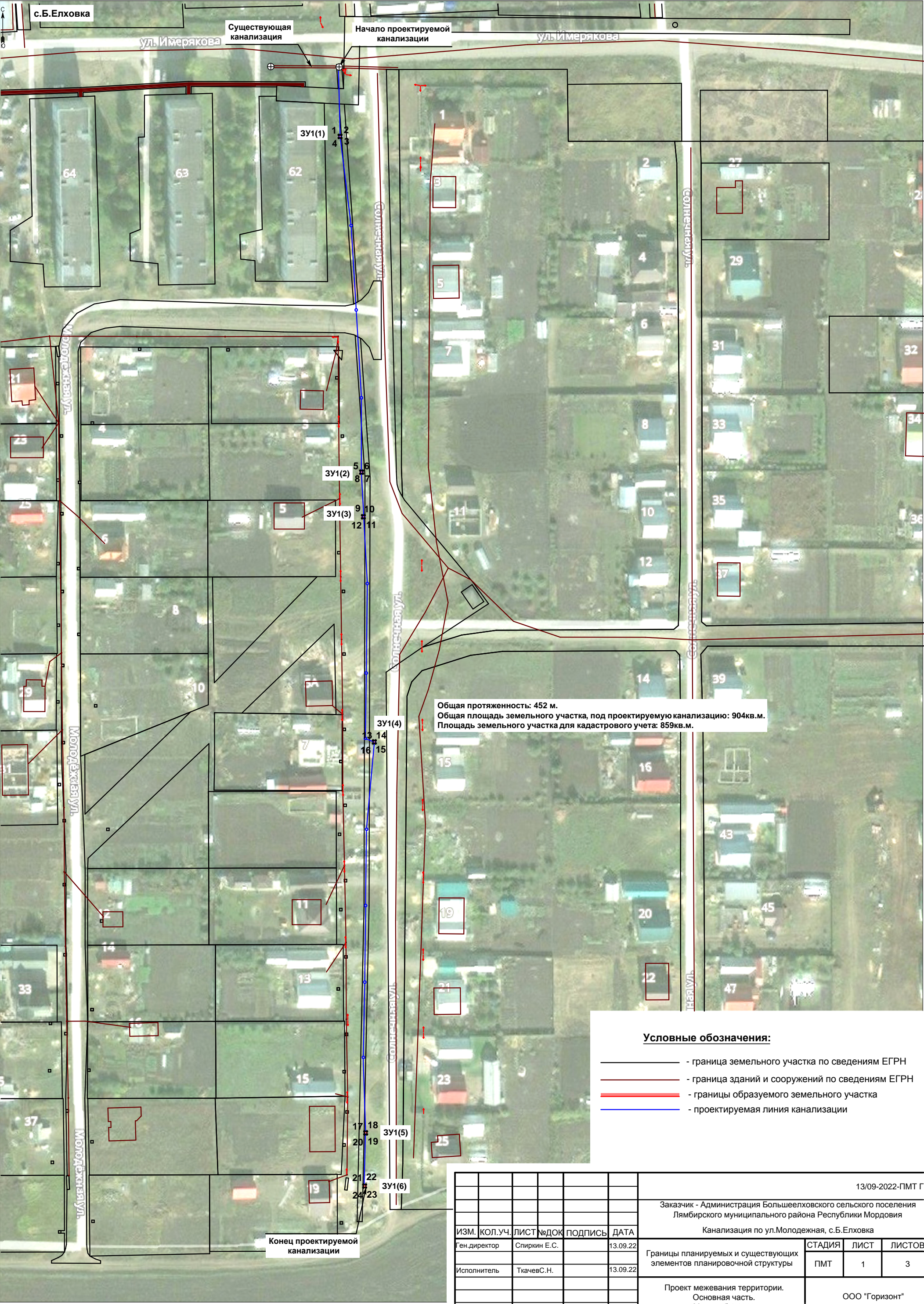
Инв. № подл.	Подп. и дата	Взам. инв №

4 Перечень координат характерных точек границ территории, применительно к которой осуществляется подготовка проекта межевания

Обозначение характерных точек границ	Координаты, м	
	X	Y
1	402579.78	1300983.56
2	402552.72	1300984.25
3	402517.88	1300988.54
4	402451.05	1300992.54
5	402421.84	1300992.51
6	402377.96	1300994.86
7	402317.57	1300994.10
8	402316.15	1300997.61
9	402282.15	1300994.53
10	402251.65	1300994.20
11	402189.09	1300993.35
12	402163.45	1300994.15
13	402142.95	1300993.60

Инв. № подл.	Подп. и дата	Взам. инв №								
						13/09-2022-ПМТ				Лист
										6
Изм.	Кол.у	Лист	№ док	Подп.	Дата					

Границы планируемых и существующих элементов планировочной структуры

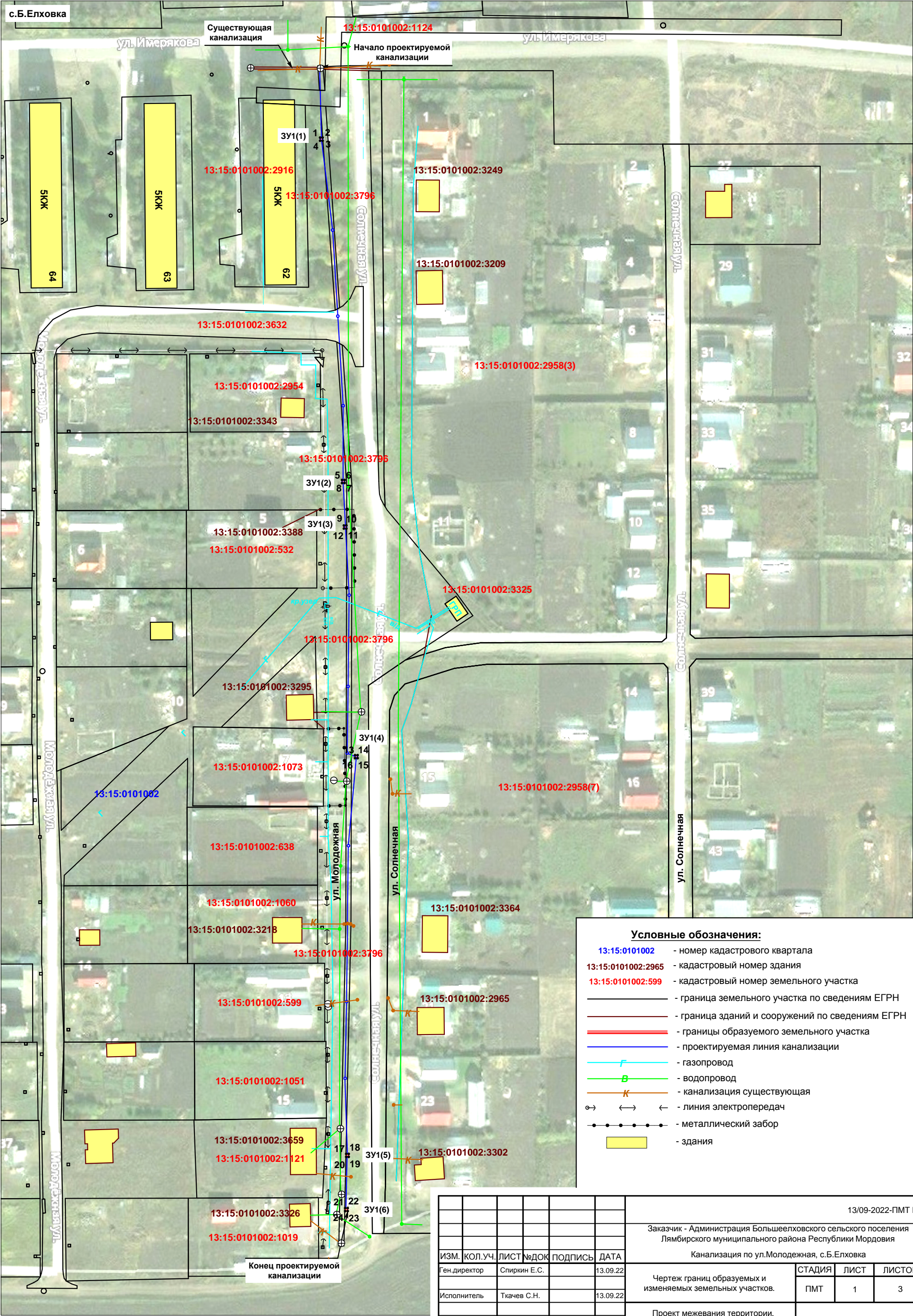


Условные обозначения:

- граница земельного участка по сведениям ЕГРН
- граница зданий и сооружений по сведениям ЕГРН
- границы образуемого земельного участка
- проектируемая линия канализации

						13/09-2022-ПМТ Г		
						Заказчик - Администрация Большеелховского сельского поселения Лямбирского муниципального района Республики Мордовия		
						Канализация по ул. Молодежная, с.Б.Елховка		
ИЗМ.	КОЛ.УЧ.	ЛИСТ	№ДОК	ПОДПИСЬ	ДАТА	Границы планируемых и существующих элементов планировочной структуры	СТАДИЯ	ЛИСТ
Ген.директор			Спиркин Е.С.		13.09.22		ПМТ	1
Исполнитель			Ткачев С.Н.		13.09.22			3
						Проект межевания территории. Основная часть. Масштаб 1:1000		ООО "Горизонт"

Чертеж границ образуемых и изменяемых земельных участков



						13/09-2022-ПМТ Г			
						Заказчик - Администрация Большеелховского сельского поселения Лямбирского муниципального района Республики Мордовия			
						Канализация по ул.Молодежная, с.Б.Елховка			
ИЗМ.	КОЛ.УЧ.	ЛИСТ	№ДОК	ПОДПИСЬ	ДАТА	Чертеж границ образуемых и изменяемых земельных участков.	СТАДИЯ	ЛИСТ	ЛИСТОВ
Ген.директор	Спиркин Е.С.				13.09.22		ПМТ	1	3
Исполнитель	Ткачев С.Н.				13.09.22				
						Проект межевания территории. Основная часть. Масштаб 1:1000	ООО "Горизонт"		