



Общество с ограниченной ответственностью «Горизонт»

430030, Республика Мордовия, г.Саранск, ул.Васенко, д.13, офис 305/3

ОГРН 1161326051446, ИНН 1327026954, КПП 132701001

Тел: 8-927-185-21-70

e-mail: esspirkin@mail.ru

ПРОЕКТ МЕЖЕВАНИЯ ТЕРРИТОРИИ

**«Многоквартирного дома, расположенного по адресу:
Республика Мордовия, Лямбирский район, с.Татарская
Свербейка, ул. Зеленая, д.9»**

Заказчик - Кинянко Сергей Владимирович

31/08-2022-ПМТ

Инв. № подл.	Подп. и дата	Взам. инв №

Саранск 2022



Общество с ограниченной ответственностью «Горизонт»

430030, Республика Мордовия, г.Саранск, ул.Васенко, д.13, офис 305/3

ОГРН 1161326051446, ИНН 1327026954, КПП 132701001

Тел: 8-927-185-21-70

e-mail: esspirkin@mail.ru

ПРОЕКТ МЕЖЕВАНИЯ ТЕРРИТОРИИ

**«Многоквартирного дома, расположенного по адресу:
Республика Мордовия, Лямбирский район, с.Татарская
Свербейка, ул. Зеленая, д.9»**

Заказчик - Кинялко Сергей Владимирович

31/08-2022-ПМТ

Генеральный директор



Сpirкин Е.С.

Исполнитель

Ткачев С.Н.

Саранск 2022

Инв. № подл.	Подп. и дата	Взам. инв №

Текстовая часть

1 Перечень и сведения о площади образуемых земельных участков, в том числе возможные способы их образования.

Проектом межевания территории предусматривается формирование земельных участков из земель неразграниченной государственной или муниципальной собственности в кадастровом квартале 13:15:0107009- с.Татарская Свербейка.

Заказчиком работ является Кинянко Сергей Владимирович.

Образуемый земельный участок :ЗУ1 под зданием МКД, расположенный по адресу: Республика Мордовия, Лямбирский муниципальный район, с.Татарская Свербейка, ул. Зеленая, д.9, кв.2 представляет собой застроенную местность общей площадью 777 кв.м.

Образуемый земельный участок :ЗУ2 под зданием МКД, расположенный по адресу: Республика Мордовия, Лямбирский муниципальный район, с.Татарская Свербейка, ул. Зеленая, д.9, кв.1 представляет собой застроенную местность общей площадью 777 кв.м.

При формировании границ земельного участков был проведен анализ сведений, полученных из Управления Федеральной службы государственной регистрации, кадастра и картографии по Республике Мордовия, о границах смежных земельных участков.

Основными задачами проекта межевания территории являются:

1. Формирование границ земельного участка, предназначенного для размещения многоквартирного дома.
2. Координирование объекта землепользования.
3. Установление вида разрешенного использования образуемого земельного участка.
4. Установление адреса образуемого земельного участка.
5. Соблюдение общественных, частных интересов и прав, затрагиваемых при формировании земельного участка для размещения многоквартирного дома.

Инв. № подл.	Подп. и дата	Взам. инв №	размещения многоквартирного дома.							
			2. Координирование объекта землепользования.							
			3. Установление вида разрешенного использования образуемого земельного участка.							
Инв. № подл.	Подп. и дата	Взам. инв №	4. Установление адреса образуемого земельного участка.							
			5. Соблюдение общественных, частных интересов и прав, затрагиваемых при формировании земельного участка для размещения многоквартирного дома.							
									31/08-2022-ПМТ	Лист
										3
			Изм.	Кол.у	Лист	№ док	Подп.	Дата		

Сформированные границы земельных участков позволяют обеспечить необходимые требования по содержанию и обслуживанию объектов жилой застройки.

Земельный участок, сформированный настоящим проектом, определен для его оформления и признания его объектом недвижимости в установленном законом порядке.

Перечень образуемых земельных участков

Условные номера образуемых земельных участков	Номера характерных точек образуемых земельных участков	Кадастровые номера (квартал) земельных участков, из которых образуются земельные участки	Площадь образуемых земельных участков, кв.м.	Способы образования земельных участков	Сведения об отнесении (неотнесении) образуемых земельных участков к территории общего пользования	Сведения об отнесении образуемого земельного участка к определенной категории земель
:ЗУ1	1-9 (состоит из 1 контура)	13:15:0107009	777	*	Не относится к территории общего пользования	Земли населённых пунктов
:ЗУ2	5-11 (состоит из 1 контура)	13:15:0107009	777	*	Не относится к территории общего пользования	Земли населённых пунктов

Примечания: * - Образование земельного участка из земель неразграниченной государственной или муниципальной собственности.

Согласно Правил содержания общего имущества в многоквартирном доме, утвержденного постановлением Правительства РФ от 13.08.06г. № 491, в состав общего имущества включаются:

- земельный участок, на котором расположен многоквартирный дом и границы которого определены на основании данных государственного кадастрового учета, с элементами озеленения и благоустройства;

- иные объекты, предназначенные для обслуживания, эксплуатации и благоустройства многоквартирного дома, включая трансформаторные подстанции, тепловые пункты, предназначенные для обслуживания одного многоквартирного дома, коллективные автостоянки, гаражи, детские и спортивные площадки, расположенные в границах земельного участка, на котором расположен многоквартирный дом.

Име. № подл.	Подп. и дата	Взам. инв №

Изм.	Кол.у	Лист	№ док	Подп.	Дата	31/08-2022-ПМТ	Лист
							4

3 Каталог координат образуемых земельных участков

Условный номер земельного участка 13:15:0107009:3У1

Площадь земельного участка 777 кв.м.

Обозначение характерных точек границ	Координаты, м	
	X	Y
1	394951.45	1282108.21
2	394954.02	1282116.99
3	394963.77	1282150.91
4	394966.91	1282162.13
5	394953.30	1282166.63
6	394951.16	1282156.86
7	394947.26	1282140.63
8	394944.53	1282133.12
9	394937.04	1282113.32
10	394954.68	1282127.34
11	394954.76	1282127.53
12	394953.27	1282128.14
13	394953.20	1282127.95

Условный номер земельного участка 13:15:0107009:3У2

Площадь земельного участка 777 кв.м.

Обозначение характерных точек границ	Координаты, м	
	X	Y
5	394953.30	1282166.63
6	394951.16	1282156.86
7	394947.26	1282140.63
8	394944.53	1282133.12
9	394937.04	1282113.32
14	394924.13	1282116.86
15	394941.42	1282170.43

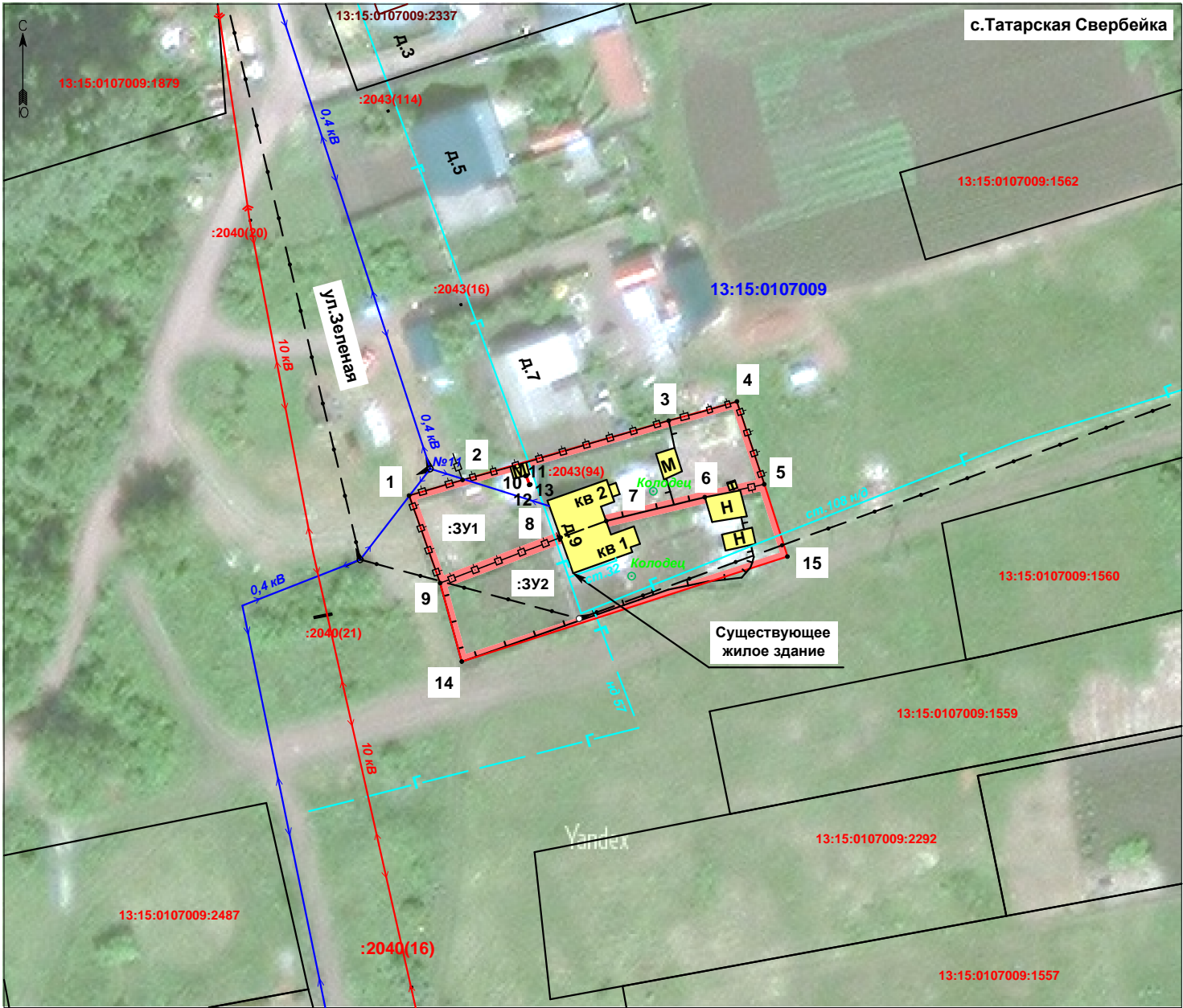
Име. № подл.	Подп. и дата	Взам. инв №

Изм.	Кол.у	Лист	Недок	Подп.	Дата

31/08-2022-ПМТ

Лист
6

Границы планируемых и существующих элементов планировочной структуры



Условные обозначения:

- граница земельного участка по сведениям ЕГРН
- граница зданий и сооружений по сведениям ЕГРН
- границы образуемого земельного участка
- газопровод
- ЛЭП 0,4кВ
- ЛЭП 10кВ
- линии связи
- 13:15:0107009:4175 - кадастровый номер земельного участка
- 13:15:0107009:2337 - кадастровый номер объекта капитального строительства
- 13:15:0107009 - номер кадастрового плана
- :ЗУ1 - границы образуемого земельного участка

					Заказчик - Киняню Сергей Владимирович	31/08-2022-ПМТ Г
					ПМТ Многоквартирного дома, расположенных по адресу: Республика Мордовия, Лямбирский район, с. Татарская Свербейка, ул. Зеленая, д.9	
ИЗМ.	КОЛ.УЧ.	ЛИСТ	№ДОК	ПОДПИСЬ	СТАДИЯ	ЛИСТ
Ген.директор	Спиркин Е.С.		31.08.22		ПМТ	1
Исполнитель	ТкачевС.Н.		31.08.22			2
					Проект межевания территории. Основная часть. Масштаб 1:1000	ООО "Горизонт"

- - граница земельного участка по сведениям ЕГРН
- - граница зданий и сооружений по сведениям ЕГРН
- - границы образуемого земельного участка

- | | |
|------------|---|
| ЖЗ | - зона индивидуальная 1-2 квартирная |
| Ж4 | - зона индивидуальной жилой застройки усадебного типа |
| ИТ1 | - зона общего пользования |
| ОТ1 | - зона инженерной и транспортной инфраструктуры |

						Заказчик - Кинянко Сергей Владимирович			31/08-2022-ПМТ Г			
						ПМТ Многоквартирного дома, расположенных по адресу: Республика Мордовия, Лямбирский район, с.Татарская Свербейка, ул. Зеленая, д.9						
ИЗМ.	КОЛ.УЧ.	ЛИСТ	№ДОК	ПОДПИСЬ	ДАТА							
Ген.директор		Спиркин Е.С.			31.08.22	Границы образуемых и изменяемых земельных участков			СТАДИЯ	ЛИСТ	ЛИСТОВ	
									ПМТ	2	2	
Исполнитель		ТкачевС.Н.			31.08.22	Проект межевания территории. Основная часть. Масштаб 1:1000			ООО "Горизонт"			