



Общество с ограниченной ответственностью «Горизонт»

430030, Республика Мордовия, г.Саранск, ул.Васенко, д.13, офис 305/3

ОГРН 1161326051446, ИНН 1327026954, КПП 132701001

Тел: 8-927-185-21-70

e-mail: esspirkin@mail.ru

ПРОЕКТ МЕЖЕВАНИЯ ТЕРРИТОРИИ

«Строительство автомобильного проезда по ул.Новая в с.Атемар Лямбирского муниципального района Республики Мордовия»

Заказчик - Администрация Атемарского сельского поселения
Лямбирского муниципального района Республики Мордовия

12/08-2022-ПМТ

Инв. № подл.	Подп. и дата	Взам. инв №

Саранск 2022



Общество с ограниченной ответственностью «Горизонт»
430030, Республика Мордовия, г.Саранск, ул.Васенко, д.13, офис
305/3
ОГРН 1161326051446, ИНН 1327026954, КПП 132701001
Тел: 8-927-185-21-70
e-mail: esspirkin@mail.ru

ПРОЕКТ МЕЖЕВАНИЯ ТЕРРИТОРИИ

«Строительство автомобильного проезда по ул.Новая в с.Атемар Лямбирского муниципального района Республики Мордовия»

Заказчик - Администрация Атемарского сельского поселения
Лямбирского муниципального района Республики Мордовия

12/08-2022-ПМТ

Генеральный директор



Сpirкин Е.С.

Исполнитель

Ткачев С.Н.

Саранск 2022

Инв. № подл.	Подп. и дата	Взам. инв №

Содержание

Обозначение	Наименование	Примеч.
12/08-2022-ПМТ С	Содержание	
12/08-2022-ПМТ Т	Текстовая часть	
	1. Перечень и сведения о площади образуемых земельных участков, в том числе возможные способы их образования.	
	2. Вид разрешенного использования образуемых земельных участков в соответствии с проектом планировки территории.	
	3. Каталог координат образуемых земельных участков	
	4. Перечень координат характерных точек границ территории, применительно к которой осуществляется подготовка проекта межевания	
12/08-2022-ПМТ Г	Графическая часть	
	1. Чертеж границ планируемых и существующих элементов планировочной структуры, (1:1000)	

Инв. № подл.	Подп. и дата	Взам. инв №							Лист
Изм.	Кол.у	Лист	№ док	Подп.	Дата	12/08-2022-ПМТ			2

Текстовая часть

1 Перечень и сведения о площади образуемых земельных участков, в том числе возможные способы их образования.

Проектом межевания территории предусматривается формирование земельных участков из земель неразграниченной государственной или муниципальной собственности в кадастровом квартале 13:15:0205004 - с.Атемар.

Заказчиком работ является Администрация Атемарского сельского поселения Лямбирского муниципального района Республики Мордовия.

Образуемый земельный участок под строительство автомобильного проезда по ул.Новая в с.Атемар Лямбирского муниципального района Республики Мордовия представляет собой ровную, открытую, незастроенную местность общей площадью 1255 кв.м. Участок предполагаемого строительства расположен в западной части с.Атемар и формируется для строительства автомобильного проезда по ул.Новая.

При формировании границ земельного участка был проведен анализ сведений, полученных из Управления Федеральной службы государственной регистрации, кадастра и картографии по Республике Мордовия, о границах смежных земельных участков.

Перечень образуемых земельных участков

Условные номера образуемых земельных участков	Номера характерных точек образуемых земельных участков	Кадастровые номера (квартал) земельных участков, из которых образуются земельные участки	Площадь образуемых земельных участков, кв.м.	Способы образования земельных участков	Сведения об отнесении (неотнесении) образуемых земельных участков к территории общего пользования	Сведения об отнесении образуемого земельного участка к определенной категории земель
:ЗУ1	1-17 (состоит из 1 контура)	13:15:0205004	1255	*	Относится к территории общего пользования	Земли населённых пунктов

Примечания: * - Образование земельного участка из земель неразграниченной государственной или муниципальной собственности.

Изнв. № подл.	Подп. и дата	Взам. инв №						
			<p>Примечания: * - Образование земельного участка из земель неразграниченной государственной или муниципальной собственности.</p>					

2 Вид разрешенного использования образуемых земельных участков в соответствии с проектом планировки территории

код 12.0 - Земельные участки общего пользования.

Содержание данного вида разрешенного использования включает в себя содержание видов разрешенного использования с кодами 12.0.1 - 12.0.2

Инв. № подл.	Подп. и дата	Взам. инв №								
							12/08-2022-ПМТ		Лист	
									4	
Изм.	Кол.у	Лист	№ док	Подп.	Дата					

3 Каталог координат образуемых земельных участков

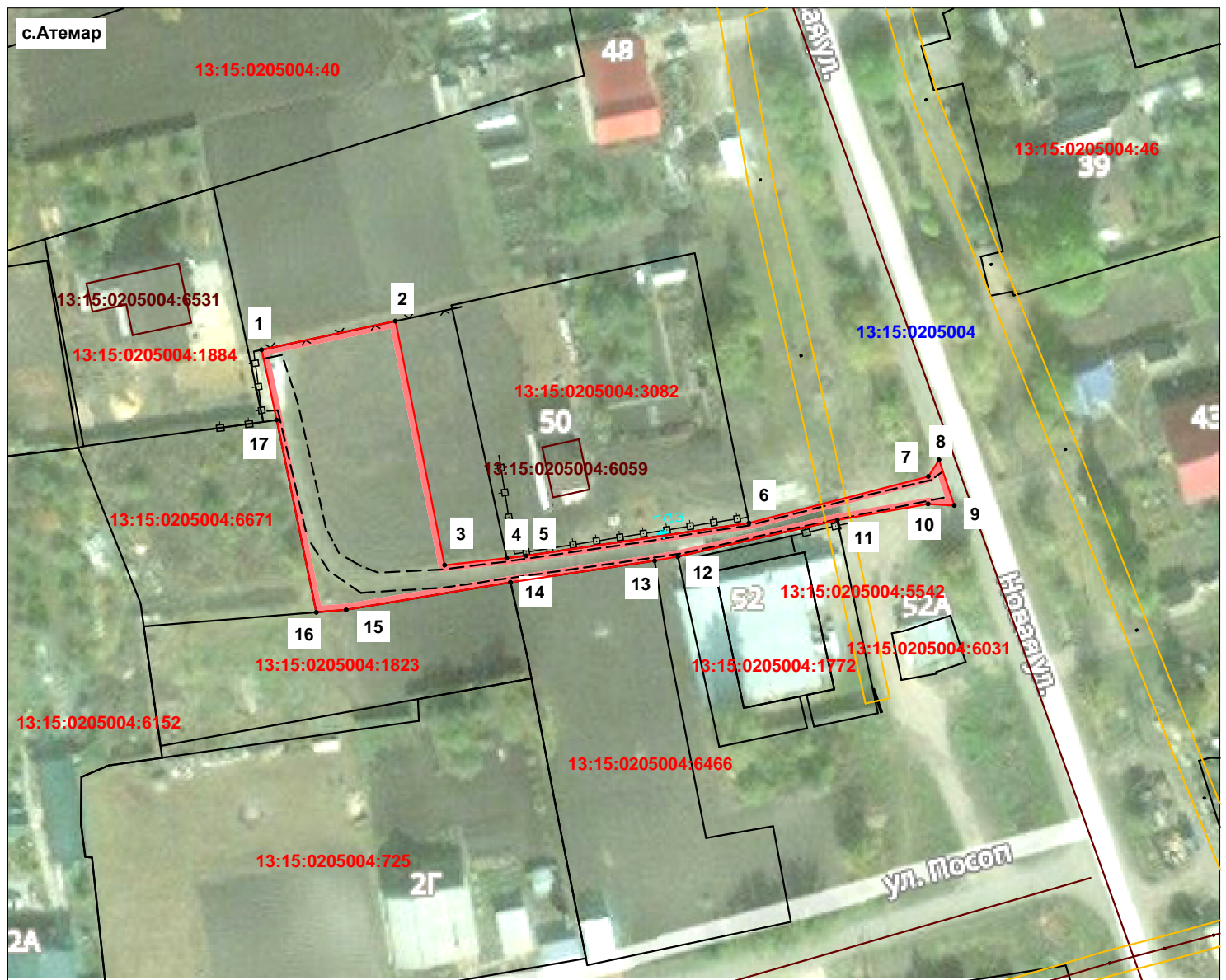
Условный номер земельного участка 13:15:0205004:ЗУ1

Площадь земельного участка 1255 кв.м.

Обозначение характерных точек границ	Координаты, м	
	X	Y
1	391784.50	1306035.44
2	391789.10	1306056.90
3	391749.93	1306064.79
4	391751.05	1306074.76
5	391751.43	1306077.87
6	391756.68	1306113.62
7	391764.15	1306142.39
8	391766.82	1306144.10
9	391759.50	1306146.56
10	391759.74	1306142.35
11	391757.14	1306127.78
12	391751.31	1306102.22
13	391750.63	1306098.49
14	391747.18	1306075.36
15	391742.76	1306049.00
16	391742.37	1306044.21
17	391773.21	1306037.86
1	391784.50	1306035.44

Ине. № подл.	Подп. и дата	Взам. инв №								
						12/08-2022-ПМТ				Лист
										5
Изм.	Кол.у	Лист	Недок	Подп.	Дата					

Границы планируемых и существующих элементов планировочной структуры



Условные обозначения:

- граница земельного участка по сведениям ЕГРН
- граница зданий и сооружений по сведениям ЕГРН
- границы образуемого земельного участка
- проектируемая линия ВОЛС

						12/08-2022-ПМТ Г		
						Заказчик - Администрация Атемарского сельского поселения Лямбирского муниципального района Республики Мордовия Строительство автомобильного проезда по ул.Новая в с.Атемар Лямбирского муниципального района Республики Мордовия		
ИЗМ.	КОЛ.УЧ.	ЛИСТ	№ДОК	ПОДПИСЬ	ДАТА	Границы планируемых и существующих элементов планировочной структуры	СТАДИЯ	ЛИСТ
Ген.директор	Спиркин Е.С.				08.08.22		ПМТ	1
Исполнитель	ТкачевС.Н.				08.08.22			1
						Проект межевания территории. Основная часть. Масштаб 1:1000	ООО "Горизонт"	