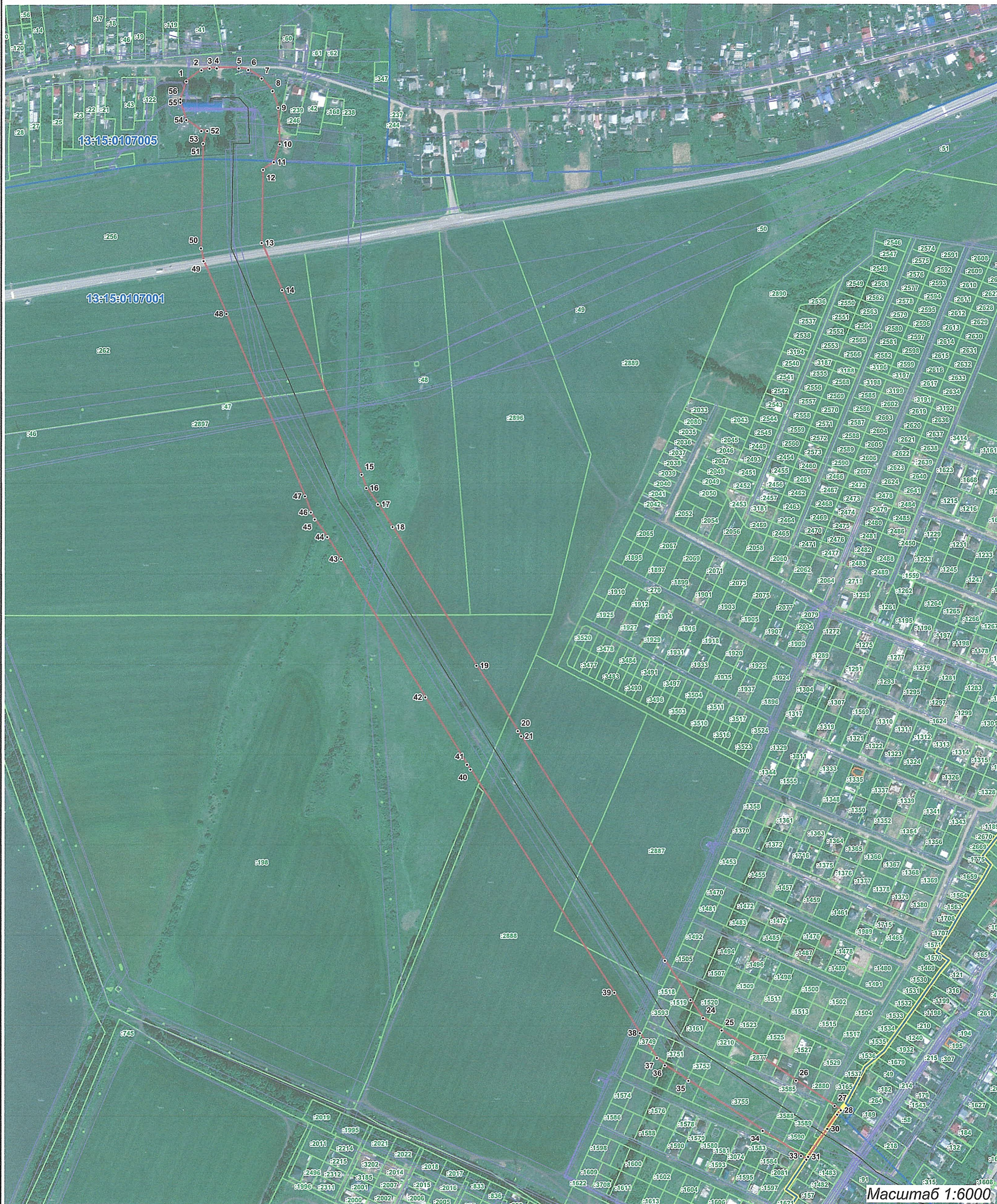


План границ объекта



Масштаб 1:6000

Используемые условные знаки и обозначения

1	граница публичного сервитута и номер поворотной точки	13:15:0107001	зона с особыми условиями использования территории
—	существующий водовод	13:15:0107001	номер кадастрового квартала
—	граница земельных участков по сведениям ЕГРН	—	граница кадастрового квартала
13:15:0107001:2888	кадастровый номер земельного участка	—	граница муниципального образования

Подпись _____ кадастровый инженер, И.А.Казакова

Дата " 25 " 10 2022 г.

Место для оттиска печати лица, составившего графическое описание объекта