

Индивидуальный предприниматель

Усманова Эльвира Наилевна

431510, Лямбирский район, с.Лямбировь, Ул.Гражданская, д.20, кв.43

Тел. 89272753264. E-mail: elli198107@mail.ru

Ассоциация СРО «Балтийское объединение кадастровых инженеров»
(регистрационный номер записи в государственном реестре саморегулируемых организаций:
№ 005 от 16.08.2016

190020, Санкт-Петербург, Рижский пр. 3, литер Б

Заказчик – Байбиков Вяли Камилович

ПРОЕКТ МЕЖЕВАНИЯ ТЕРРИТОРИИ

**Перераспределение земельного участка с кадастровым номером
13:15:0111005:4520,**

расположенного по адресу:

**Республика Мордовия, Лямбирский район, село Лямбировь, улица 40 лет Победы,
дом №24 (участок №51 на территории гаражного массива «Северный»).**

Кадастровый инженер

Усманова

Усманова



Лямбировь 2024

СОДЕРЖАНИЕ

№ п/п	Наименование	Номера листов
1	Исходные данные	3
2	Пояснительная записка	4
3	Чертеж межевания территории	6
4	Каталог координат	7

ИСХОДНЫЕ ДАННЫЕ

№ п/п	Наименование документа	Реквизиты документа
1	Кадастровый план территории кадастрового квартала 13:15:0111005	№ б/н от 22.05.2024 г. Филиал федерального государственного бюджетного учреждения «Федеральная кадастровая палата Федеральной службы государственной регистрации, кадастра и картографии» по Республике Мордовия
2	Генеральный план Лямбирского сельского поселения Лямбирского муниципального района Республики Мордовия	№26 от 05.04.2012 г. с внесением изменений от 2023 г. Решение Совета Депутатов Лямбирского сельского поселения Лямбирского муниципального района Республики Мордовия 2012 г.
3	Правила землепользования и застройки Лямбирского сельского поселения Лямбирского муниципального района Республики Мордовия	№26 от 05.04.2012г. с внесением изменений от 2023 г. Решение Совета Депутатов Лямбирского сельского поселения Лямбирского муниципального района Республики Мордовия
4	Выписка из ЕГРН об объекте недвижимости	№ б/н от 10.06.2024 г. Филиал федерального государственного бюджетного учреждения «Федеральная кадастровая палата Федеральной службы государственной регистрации, кадастра и картографии» по Республике Мордовия

ПОЯСНИТЕЛЬНАЯ ЗАПИСКА

Основание для разработки проекта

Основанием для подготовки документации по проекту межевания территории в части перераспределения земельного участка с кадастровым номером 13:15:0111005:4520, расположенного по адресу: Республика Мордовия, Лямбирский район, село Лямбировь, улица 40 лет Победы, дом №24 (участок №51 на территории гаражного массива «Северный», является договор с Байбиковым Вяли Камиловичем.

Документация по подготовке проекта межевания территории, выполнена с целью перераспределения земельного участка с кадастровым 13:15:0111005:4520, расположенного по адресу: Республика Мордовия, Лямбирский район, село Лямбировь, улица 40 лет Победы, дом №24 (участок №51 на территории гаражного массива «Северный», с землями находящимися в государственной или муниципальной собственности, для устранения череполосицы.

Характеристика территории межевания

Территория межевания расположена в границах кадастрового квартала 13:15:0111005, в северной части с.Лямбировь.

Площадь территории межевания составляет 0.08 га

Территориальная зона: Ж (жилая зона)

Категория земель – земли населенных пунктов.

Инженерно-транспортная инфраструктура

Территория межевания ограничена земельными участками, попадающими в полосу застройки в границах кадастрового квартала 13:15:0111005.

Красные линии

Красные линии и линии отступа от красных линий в целях определения места допустимого размещения зданий, строений, сооружений территории отсутствуют.

Основания принятых решений

При межевании территории использовались:

- Федеральный закон от 18.06.2001г. №78-ФЗ «О землеустройстве»;
- Федеральный закон от 24.07.2007г. №221-ФЗ «О государственном земельном кадастре»;
- Федеральный закон от 13.07.2015г. №221-ФЗ «О государственной регистрации недвижимости»;
- местные нормативы градостроительного проектирования.

В проекте межевания отображены границы существующих землепользований, т. е. участки, которые поставлены на государственный кадастровый учет, а также

границы формируемых земельных участков, т. е. участки, границы которых установлены проектом.

Доступ к земельным участкам свободный, поэтому публичные сервитуты не устанавливаются.

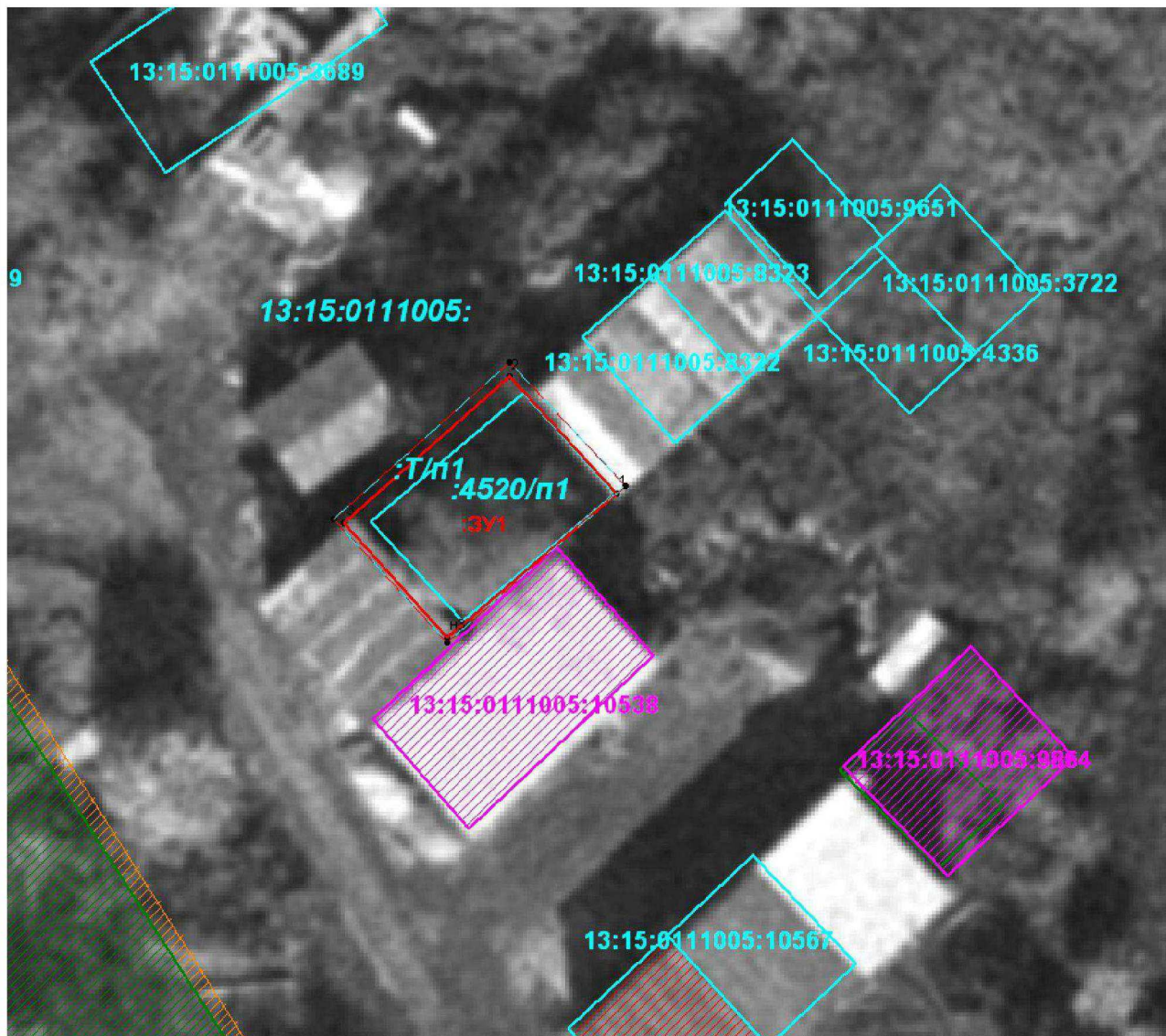
Технико-экономические показатели

Перечень площадей образуемых и изменяемых земельных участков

Условный номер образуемого земельного участка	Вид разрешенного использования образуемого земельного участка	Площадь образуемого земельного участка, м²	Способ образования	Кадастровый номер изменяемого земельного участка	Площадь изменяемого земельного участка, м²
:ЗУ1	Для размещения гаража	70	Перераспределение	13:15:0111005:4520	54
				Неразграниченные земли государственной или муниципальной собственности	16

№ п/п	Наименование показателей	Единица измерения	Современное состояние на 2024г	Состояние на расчетный срок 2027 г
1	Площадь проектируемой территории - всего	га	0.08	0.08
2	Территории, подлежащие межеванию, в том числе:	га	0.08	-
	- территория земельных участков для размещения объектов тяжелой промышленности	га	0.08	-
3	Территории, которые после межевания будут относиться к территориям общего пользования	га	-	-

ЧЕРТЕЖ МЕЖЕВАНИЯ ТЕРРИТОРИИ



Условные обозначения:

- - граница земельного участка, установленная (уточненная) при проведении кадастровых работ
- - граница земельного участка, установленная в соответствии с федеральным законодательством, включенная в ЕГРН, и не изменяемая при проведении кадастровых работ
- - граница зоны с особыми условиями использования территории
- - граница объекта капитального строительства
- 13:15:0111005 - номер кадастрового квартала
- :ЗУ1 - обозначение образуемого земельного участка
- 4520 /п1 - обозначение части исходного земельного участка, включаемой в состав образуемого участка
- :Т/п1 - обозначение территории, включаемой в состав образуемого земельного участка
- - граница проектируемой территории

Масштаб 1:10000

Каталог координат образуемого земельного участка**:ЗУ1**

Номер поворотной точки границы земельного участка	Координаты поворотных точек	
	X	Y
1	2	3
н1	404 256.11	1 286 760.27
н2	404 250.86	1 286 765.08
н3	404 244.40	1 286 757.47
н4	404 249.52	1 286 752.85
н1	404 256.11	1 286 760.27

Каталог координат границ проектируемой территории

Номер поворотной точки границы	Координаты поворотных точек	
	X	Y
1	2	3
н5	404 256.73	1 286 760.27
н6	404 251.20	1 286 765.49
н7	404 244.13	1 286 757.48
н8	404 249.70	1 286 752.39
н5	404 256.73	1 286 760.27