

**Индивидуальный предприниматель**

**Усманова Эльвира Наилевна**

431510, Лямбирский район, с.Лямбировь, Ул.Гражданская, д.20, кв.43

Тел. 89272753264. E-mail: [elli198107@mail.ru](mailto:elli198107@mail.ru)

**Ассоциация СРО «Балтийское объединение кадастровых инженеров»**  
(регистрационный номер записи в государственном реестре саморегулируемых организаций:  
№ 005 от 16.08.2016

190020, Санкт-Петербург, Рижский пр. 3, литер Б

---

**Заказчик – Неськина Елена Викторовна**

## **ПРОЕКТ МЕЖЕВАНИЯ ТЕРРИТОРИИ**

Перераспределение земельного участка с кадастровым номером  
**13:15:0107003:5653**, расположенного по адресу: Республика Мордовия,  
Лямбирский район, село Берсеневка, ул.Совхозная, участок № 1-б с землями  
находящимися в государственной или муниципальной собственности.

**Кадастровый инженер**



**Э.Н.Усманова**

Лямбировь 2024

## СОДЕРЖАНИЕ

№ п/п	Наименование	Номера листов
1	Исходные данные	3
2	Пояснительная записка	4
3	Чертеж межевания территории	6
4	Каталог координат	7

## ИСХОДНЫЕ ДАННЫЕ

№ п/п	Наименование документа	Реквизиты документа
1	Кадастровый план территории кадастрового квартала 13:15:0107003	№ б/н от 09.02.2024 г. Филиал федерального государственного бюджетного учреждения «Федеральная кадастровая палата Федеральной службы государственной регистрации, кадастра и картографии» по Республике Мордовия
2	Генеральный план Берсеневого сельского поселения Лямбирского муниципального района Республики Мордовия	Решение Совета Депутатов Берсеневого сельского поселения Лямбирского муниципального района Республики Мордовия 2012 г.
3	Правила землепользования и застройки Берсеневого сельского поселения Лямбирского муниципального района Республики Мордовия	№20 от 16.01.2012г. с внесением изменений от 2023 г. Решение Совета Депутатов Берсеневого сельского поселения Лямбирского муниципального района Республики Мордовия
4	Выписка из ЕГРН об объекте недвижимости	№ б/н от 15.07.2024 г. Филиал федерального государственного бюджетного учреждения «Федеральная кадастровая палата Федеральной службы государственной регистрации, кадастра и картографии» по Республике Мордовия

# **ПОЯСНИТЕЛЬНАЯ ЗАПИСКА**

## **Основание для разработки проекта**

Основанием для подготовки документации по проекту межевания территории в части перераспределения земельного участка с кадастровым номером 13:15:0107003:5653, расположенного по адресу: Республика Мордовия, Лямбирский район, село Берсеневка, ул.Совхозная, участок № 1-б, является договор с Неськиной Еленой Викторовной.

Документация по подготовке проекта межевания территории, выполнена с целью перераспределения земельного участка с кадастровым 13:15:0107003:5653, расположенного по адресу: Республика Мордовия, Лямбирский район, село Берсеневка, ул.Совхозная, участок № 1-б, с землями находящимися в государственной или муниципальной собственности.

## **Характеристика территории межевания**

Территория межевания расположена в границах кадастрового квартала 13:15:0107003, в центральной части с.Берсеневка.

Площадь территории межевания составляет 0,2 га

Территориальная зона: ОД1

Категория земель – земли населенных пунктов.

## **Инженерно-транспортная инфраструктура**

Территория межевания ограничена земельными участками, попадающими в полосу застройки в границах кадастрового квартала 13:15:0107003.

## **Красные линии**

Красные линии и линии отступа от красных линий в целях определения места допустимого размещения зданий, строений, сооружений территории отсутствуют.

## **Основания принятых решений**

При межевании территории использовались:

- Федеральный закон от 18.06.2001г. №78-ФЗ «О землеустройстве»;
- Федеральный закон от 24.07.2007г. №221-ФЗ «О государственном земельном кадастре»;
- Федеральный закон от 13.07.2015г. №221-ФЗ «О государственной регистрации недвижимости»;
- местные нормативы градостроительного проектирования.

В проекте межевания отображены границы существующих землепользований, т. е. участки, которые поставлены на государственный кадастровый учет, а также границы формируемых земельных участков, т. е. участки, границы которых установлены проектом.

Доступ к земельным участкам свободный, поэтому публичные сервитуты не устанавливаются.

**Технико-экономические показатели**

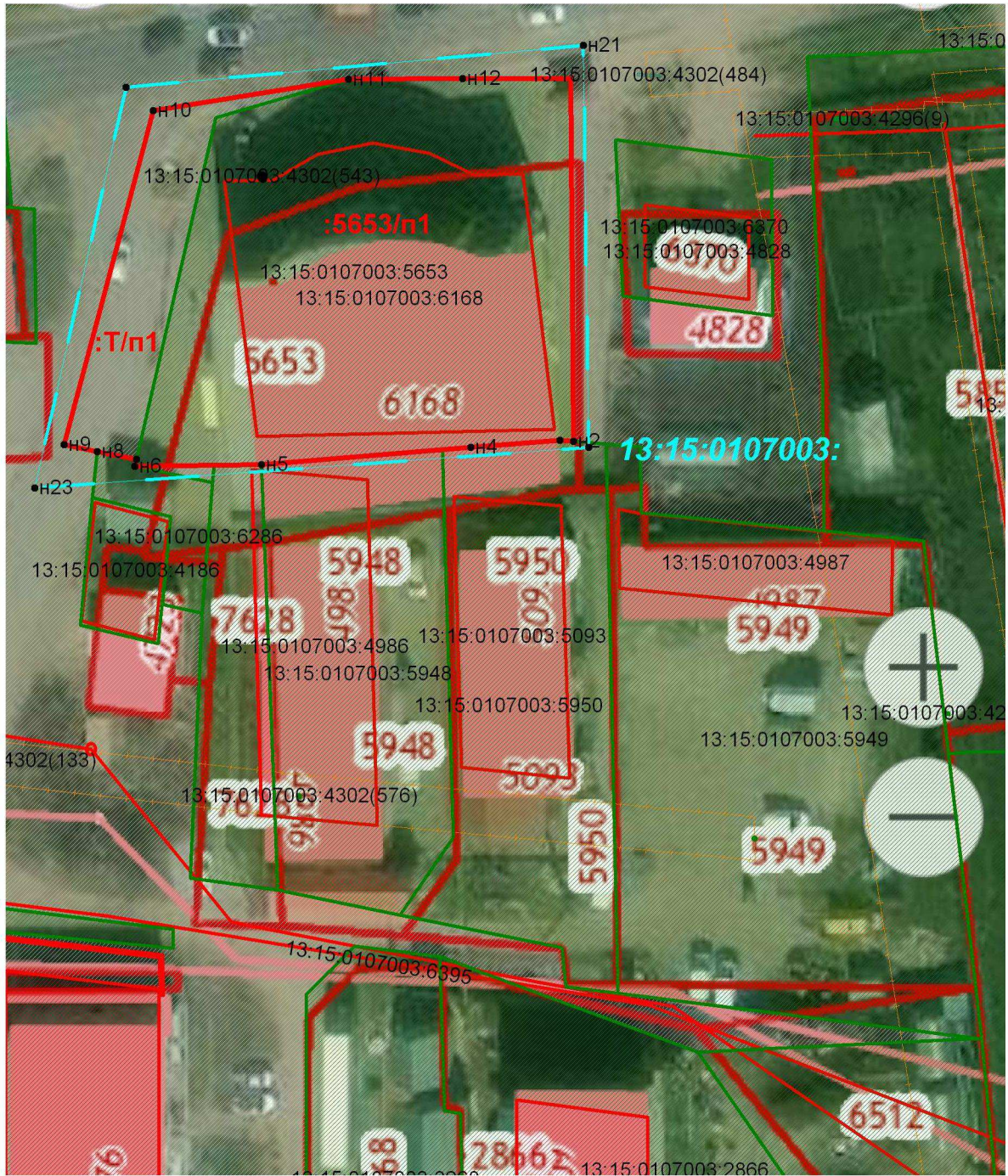
**Перечень площадей образуемых и изменяемых земельных участков**

Условный номер образуемого земельного участка	Вид разрешенного использования образуемого земельного участка	Площадь образуемого земельного участка, м²	Способ образования	Кадастровый номер изменяемого земельного участка	Площадь изменяемого земельного участка, м²
:ЗУ1	Для строительства магазина	1601	Перераспределение	13:15:0107003:5653	1362
				Неразграниченные земли государственной или муниципальной собственности	239










№ п/п	Наименование показателей	Единица измерения	Современное состояние на 2024г	Состояние на расчетный срок 2027 г
1	Площадь проектируемой территории - всего	га	0.2	0.2
2	Территории, подлежащие межеванию, в том числе:	га	0.2	-
	- территория земельных участков для размещения объектов тяжелой промышленности	га	0.2	-
3	Территории, которые после межевания будут относиться к территориям общего пользования	га	-	-



## ЧЕРТЕЖ МЕЖЕВАНИЯ ТЕРРИТОРИИ



**Условные обозначения:**

- |   |   |
|---|---|
|                | - граница земельного участка, установленная (уточненная) при проведении кадастровых работ   |
|                | - граница земельного участка, установленная в соответствии с федеральным законодательством, включенная в ЕГРН, и не изменяемая при проведении кадастровых работ |
|                | - граница зоны с особыми условиями использования территории   |
|                | - граница объекта капитального строительства  |
|  13:15:0107003 | - номер кадастрового квартала   |
|  :ЗУ1          | - обозначение образуемого земельного участка  |
|  5653 /п1      | обозначение части исходного земельного участка, включаемой в состав образуемого участка   |
|  :Т/п1         | обозначение территории, включаемой в состав образуемого земельного участка  |
|                | - граница проектируемой территории  |

**Масштаб 1:10000**



# Каталог координат образуемого земельного участка ЗУ1

Номер поворотной точки границы земельного участка	Координаты поворотных точек	
	X	Y
<b>1</b>	<b>2</b>	<b>3</b>
н1	394 544.88	1 285 504.03
н2	394 511.36	1 285 504.20
н3	394 511.31	1 285 502.82
н4	394 509.62	1 285 493.75
н5	394 505.66	1 285 472.50
н6	394 504.08	1 285 459.62
н7	394 504.77	1 285 459.79
н8	394 505.03	1 285 455.78
н9	394 505.29	1 285 452.42
н10	394 537.17	1 285 461.55
н11	394 542.28	1 285 481.41
н12	394 543.62	1 285 493.02
н1	394 544.88	1 285 504.03
н13	394 532.50	1 285 472.60
н14	394 532.45	1 285 472.72
н15	394 532.34	1 285 472.77
н16	394 532.23	1 285 472.72
н17	394 532.17	1 285 472.60
н18	394 532.23	1 285 472.50
н19	394 532.34	1 285 472.44
н20	394 532.45	1 285 472.50
н13	394 532.50	1 285 472.60

### Каталог координат границ проектируемой территории

Номер поворотной точки границы	Координаты поворотных точек	
	X	Y
1	2	3
н21	394 548.06	1 285 505.32
н22	394 510.96	1 285 505.79
н23	394 500.97	1 285 449.42
н24	394 539.02	1 285 458.82
н21	394 548.06	1 285 505.32