



ООО «ПРОЕКТ-СИТИ»

Свидетельство № СРО-П-014-05082009-13-0029

Заказчик – ООО «Саранскэнергосервис»

**ДОКУМЕНТАЦИЯ ПО ПЛАНИРОВКЕ И МЕЖЕВАНИЮ
ТЕРРИТОРИИ, по объекту:**

**«Наружные сети теплоснабжения в поселке Совхоз «Коммунар»
Лямбирского муниципального района РМ»**

Том 2. Графическая часть

3/2016

Директор

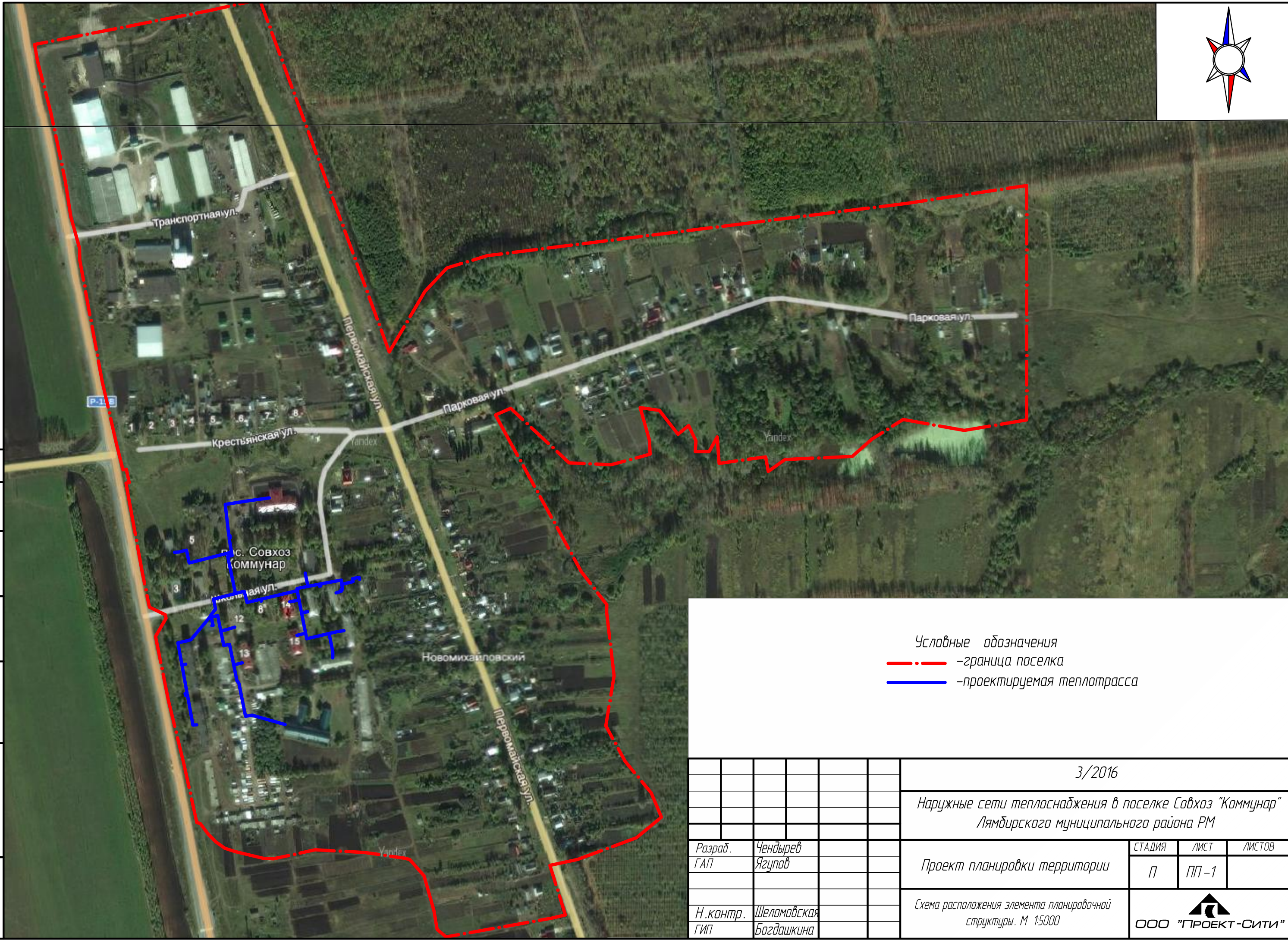
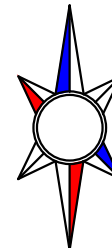
В.И. Казаков

Главный инженер

П.А. Каханов

Саранск 2016

Содержание									
Обозначение			Наименование					Прим.	
3/2016			Графическая часть.					на 5 л.	
ПП-1			Схема расположения элемента планировочной структуры.					М 1:5000	
ПП-2			Схема использования территории в период подготовки про-екта планировки территории. Схема границ зон с особыми условиями использования территории.					М 1:1000	
ПП-3			Чертеж планировки территории, чертеж границ зон плани-руемого размещения линейного объекта.					М 1:1000	
ПМ-1			План фактического использования территории.					М 1:1000	
ПМ-2			Чертеж границ земельных участков, предназначенных для размещения линейного объекта.					М 1:1000	

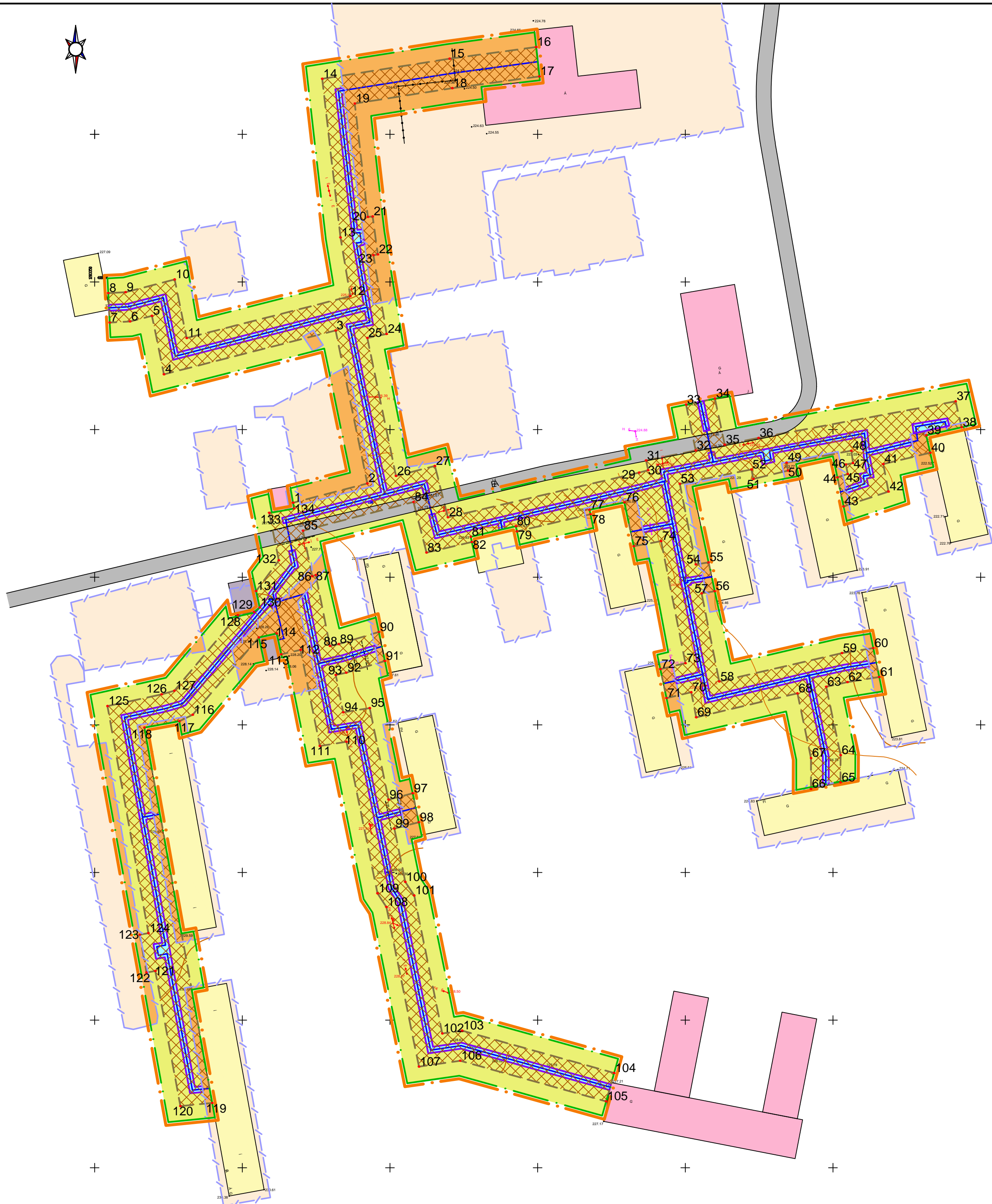


- Условные обозначения
- — граница поселка
 - — проектируемая теплотрасса


						3/2016		
						Наружные сети теплоснабжения в поселке Совхоз "Коммунар"		
						Лямбирского муниципального района РМ		
Разраб.	Чендырев					Проект планировки территории	СТАДИЯ	ЛИСТ
ГАП	Ягупов						П	ПП-1
Н. контр.	Шеломовская					Схема расположения элемента планировочной		
ГИП	Богдашкина					структуры. М 15000		

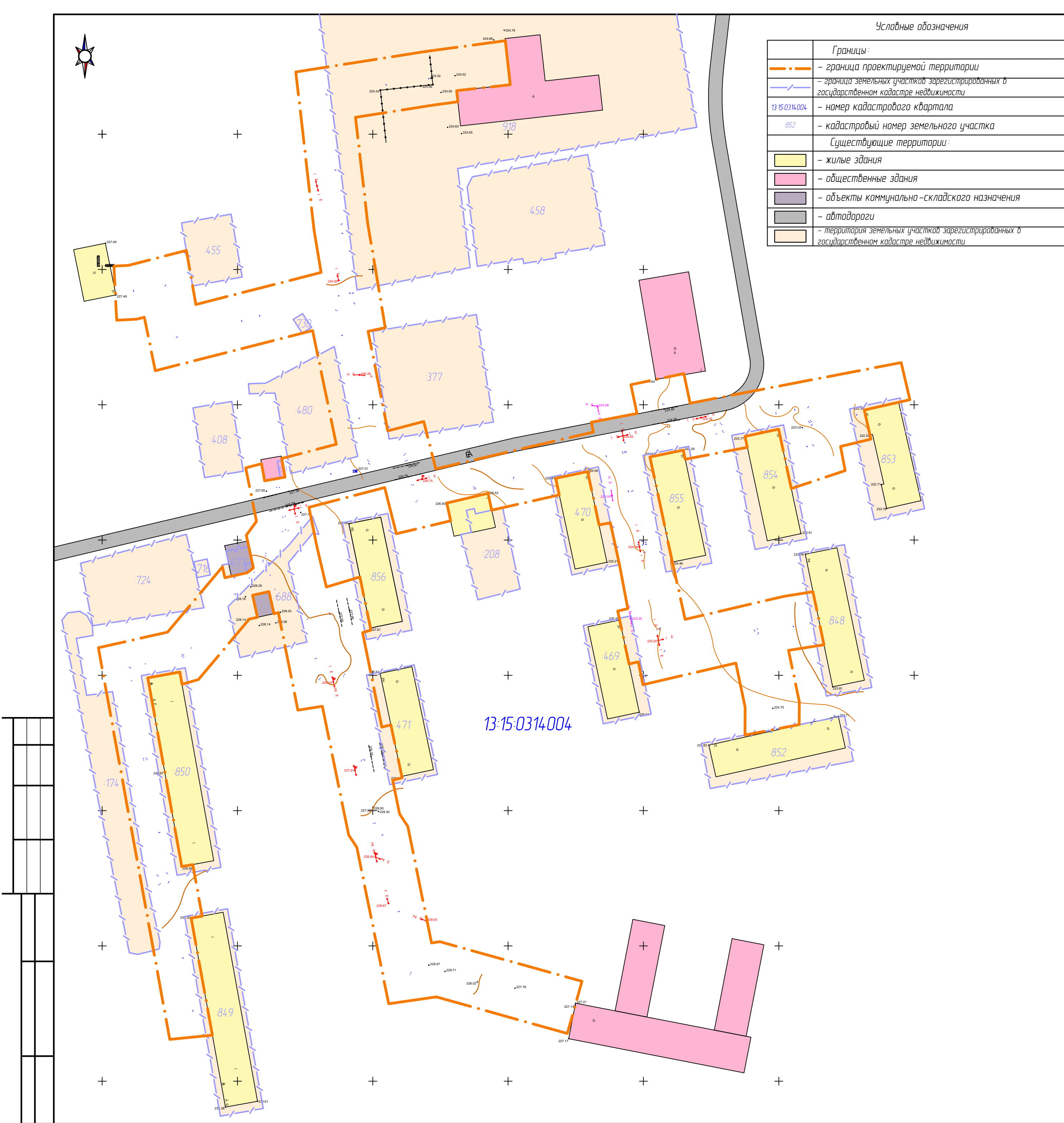


ООО "ПРОЕКТ-СИТИ"



Условные обозначения	
Границы:	
	- граница проектируемой территории
	- граница земельных участков зарегистрированных в государственном кадастре недвижимости
	- граница земельных участков под временное занятие полосой отвода теплотрассы
	- граница земельных участков отводимых в постоянное пользование
	- граница охранной зоны теплотрассы
Существующие территории:	
	- жилые здания
	- общественные здания
	- объекты коммунально-складского назначения
	- автодороги
	- территория земельных участков зарегистрированных в государственном кадастре недвижимости
Проектируемые объекты:	
	- ось проектируемой теплотрассы
Проектируемые территории:	
	- территория земельных участков под временное занятие полосой отвода теплотрассы, на которые оформлены земельно-правовые отношения
	- территория земельных участков под временное занятие полосой отвода теплотрассы, из земель на которые не оформлены земельно-правовые отношения
	- территория земельных участков отводимых в постоянное пользование
	- территория охранной зоны теплотрассы
	- поворотные точки охранной зоны проектируемой теплотрассы

					3/2016			
					Наружные сети теплоснабжения в поселке Совхоз "Коммунар" Лямбирского муниципального района РМ			
Разраб. ГАП	Чендырев Язупов				Проект планировки территории	СТАДИЯ	ЛИСТ	ЛИСТОВ
						П	ПП-3	
Н. контр. ГИП	Шеламовская Багдашкина				Чертеж планировки территории. Чертеж границ зон планируемого размещения линейного объекта. М 1:1000	 ООО "ПРОЕКТ-СИТИ"		



Характеристика земельных участков зарегистрированных в государственном кадастре недвижимости					
Кадастровый номер	Почтовый адрес ориентира/Адрес (описание местоположения)	Разрешенное использование	Площадь кв. м.	Вид права	Правообладатель
13:15:0314:004-174	Республика Мордовия, Лямбирский район	Для размещения и эксплуатации автомобильной дороги "ННбдгарад-Арзанас-Саранск-Пенза-Саратов"	1350 кв. м.	Сведения о регистрации прав отсутствуют	
13:15:0314:004-208	Республика Мордовия, Лямбирский район, п. с/х Коммунар, ул. Школьная, дом 8, кв. 1	Для ведения личного подсобного хозяйства	500 кв. м.	Собственность, № 13-13-01/288/2008-095 от 11.11.2008	Патрикеев Андрей Иванович
13:15:0314:004-377	Республика Мордовия, Лямбирский район, п. с/х Коммунар, ул. Школьная, участок 4	Для индивидуального жилищного строительства	1553 кв. м.	Сведения о регистрации прав отсутствуют	
13:15:0314:004-469	Республика Мордовия, Лямбирский район, п. с/х Коммунар, ул. Школьная, дом 15	Для размещения многоквартирного 2-этажного жилого дома	666 кв. м.	Общая долевая собственность, № - от 29.01.2011	Собственники помещений многоквартирного дома
13:15:0314:004-470	Республика Мордовия, Лямбирский район, пос. Совхоз "Коммунар", ул. Школьная, дом 14	Для размещения многоквартирного 2-этажного жилого дома	666 кв. м.	Общая долевая собственность, № - от 29.01.2011	Собственники помещений многоквартирного дома
13:15:0314:004-471	Республика Мордовия, Лямбирский район, пос. Совхоз "Коммунар", ул. Школьная, дом 13	Для размещения многоквартирного 2-этажного жилого дома	746 кв. м.	Общая долевая собственность, № - от 29.01.2011	Собственники помещений многоквартирного дома
13:15:0314:004-477	Республика Мордовия, Лямбирский район, п. с/х "Коммунар", ул. Школьная, дом 28	Для размещения объекта торговли	82 кв. м.	Собственность, № 13-13-01/253/2011 от 02.09.2011	Дьяков Владимир Ильич
13:15:0314:004-480	Республика Мордовия, Лямбирский район, поселок Совхоз "Коммунар", ул. Школьная, участок 19	для размещения объекта торговли и автомойки	1004 кв. м.	Сведения о регистрации прав отсутствуют	
13:15:0314:004-688	Республика Мордовия, Лямбирский район, п. Совхоз "Коммунар", ул. Школьная, дом 19	Для размещения котельной	762 кв. м.	Постоянное (вещное) пользование, № 13-13/001-13/001/012/2015-6460/1 от 28.09.2015	Администрация Солодского сельского поселения Лямбирского муниципального района Республики Мордовия
13:15:0314:004-724	Республика Мордовия, Лямбирский район, пос. Совхоз "Коммунар", западная часть кадастрового квартала 13:15:0314:004	Для размещения церкви	1055 кв. м.	Сведения о регистрации прав отсутствуют	
13:15:0314:004-730	Республика Мордовия, Лямбирский район, пос. Совхоз "Коммунар"	Для размещения гаража	24 кв. м.	Сведения о регистрации прав отсутствуют	
13:15:0314:004-848	Республика Мордовия, Лямбирский район, пос.Совхоз "Коммунар", ул. Школьная, д.10	Для размещения объекта малоэтажной многоквартирной жилой застройки	915 кв. м.	Сведения о регистрации прав отсутствуют	
13:15:0314:004-849	Республика Мордовия, Лямбирский район, пос.Совхоз "Коммунар", ул. Школьная, д.2	Для размещения объекта многоэтажной многоквартирной жилой застройки	1205 кв. м.	Сведения о регистрации прав отсутствуют	
13:15:0314:004-850	Республика Мордовия, Лямбирский район, пос. Совхоз "Коммунар", ул. Школьная, д.1	Для размещения объекта многоэтажной многоквартирной жилой застройки	1235 кв. м.	Сведения о регистрации прав отсутствуют	
13:15:0314:004-852	Республика Мордовия, Лямбирский район, пос. Совхоз "Коммунар", ул. Школьная, д.11	Для размещения объекта малоэтажной многоквартирной жилой застройки	915 кв. м.	Сведения о регистрации прав отсутствуют	
13:15:0314:004-853	Республика Мордовия, Лямбирский район, пос. Совхоз "Коммунар", ул. Школьная, д.18	Для размещения объекта малоэтажной многоквартирной жилой застройки	800 кв. м.	Сведения о регистрации прав отсутствуют	
13:15:0314:004-854	Республика Мордовия, Лямбирский район, пос. Совхоз "Коммунар", ул. Школьная, д. 17	Для размещения объекта малоэтажной многоквартирной жилой застройки	840 кв. м.	Сведения о регистрации прав отсутствуют	
13:15:0314:004-855	Республика Мордовия, Лямбирский район, пос. Совхоз "Коммунар", ул. Школьная, д. 16	Для размещения объекта малоэтажной многоквартирной жилой застройки	757 кв. м.	Сведения о регистрации прав отсутствуют	
13:15:0314:004-856	Республика Мордовия, Лямбирский район, пос. Совхоз "Коммунар", ул. Школьная, д. 12	Для размещения объекта малоэтажной многоквартирной жилой застройки	755 кв. м.	Сведения о регистрации прав отсутствуют	
13:15:0314:004-918	Республика Мордовия, Лямбирский район, пос. Совхоз "Коммунар"	для размещения объектов общедоступно-делового назначения	10000 кв. м.	Собственность, № 13-13/001-13/001/135/2015-3119/1 от 23.12.2015 Постоянное (вещное) пользование, № 13-13/001-13/001/135/2015-3120/1 от 23.12.2015	Администрация Лямбирского муниципального района Республики Мордовия Муниципальное бюджетное дошкольное образовательное учреждение "Коммунарский детский сад "Солнышко" Лямбирского муниципального района Республики Мордовия

3/2016					
Наружные сети теплоснабжения в поселке Совхоз "Коммунар" Лямбирского муниципального района РМ					
Разраб. ГАП	Ченовцев Язупов			СТАДИЯ	ЛИСТ
				П	ПМ-1
Н. контр. ГИП	Шеломовская Богдана			План фактического использования территории. М 1:1000	
				ООО "ПРОЕКТ-СИТИ"	

